

Stockholm Nordost!

Danderyds kommun + Norrtälje kommun + Täby kommun + Vallentuna kommun + Vaxholms stad + Österåkers kommun

Framtid
Framgång
Framkomlighet

**En vision för tillväxt
2010–2040**

Innehåll

Samarbete för en stark vision	3	Danderyd	16
Framtid, framgång, framkomlighet	4	Norrtälje	18
Stadsstruktur	8	Täby	20
Effektiva transporter	10	Vallentuna	22
Näringslivsutveckling	12	Vaxholm	24
Den regionala stadskärnan	14	Österåker	26
		Sammanfattning	28



DANDERYD | 16



NÖRRTÄLJE | 18



TÄBY | 20



VALLENTUNA | 22



VAXHOLM | 24



ÖSTERÅKER | 26

SWECO Illustration av Besqab, FFNS Sweco, Riksbbyggen, Lund & Valerim, NCC och White Arkitekter

Samarbete för en stark vision

Det här är nordostkommunernas gemensamma vision för att utveckla regiondelen. Tidsperspektivet sträcker sig från 2010 till 2040 och med en utblick till 2050.

Nordostsektorn är en stor och viktig del av den snabbt växande Stockholmsregionen. Denna vision visar hur de sex kommunerna i Stockholm Nordost - gemensamt och var och en för sig - tar sitt ansvar för tillväxten och vilka insatser detta kräver från andra ansvariga aktörer.

Visionen, som är antagen i respektive kommuns fullmäktige under våren 2012, är en politiskt blocköverskridande överenskommelse som riktar sig till nuvarande och framtida invånare och näringsliv i de sex nordostkommunerna samt till regionala och nationella myndigheter.

*»Nordostsektorn har unika kvaliteter
som förenar det goda livet
med hög tillväxt«*

Visionen för Stockholm Nordost: *Framtid, framgång, framkomlighet*

Stockholm Nordost tar sin del av ansvaret för den växande Stockholmsregionen. Vi skapar förutsättningar för:

**100 000
nya invånare**

i god och varierad livsmiljö
i hela Nordost.

2010: 230 000 invånare.

**50 000 nya
arbetstillfällen**

i ett differentierat och expansivt
näringsliv.

2010: 80 000 arbetstillfällen.

Utveckling av Täby centrum –
Arninge till Stockholm Nordosts

**regionala
stadskärna.**

En långsiktigt hållbar tillväxt i Stockholm Nordost förutsätter en regional kapacitetsstark spårburen kollektivtrafik som knyter samman Stockholm Nordost med övriga Stockholmsregionen:

Roslagspilen

– tunnelbana, Roslagsbana eller järnväg – för att lösa resandebehoven på lång sikt.

Roslagsbanan byggs i ett första steg ut mellan centrala Stockholm och Arlanda-Märsta som ett

**sammanhållet
spårssystem.**

Den regionala stadskärnan som ett nav i kollektivtrafiknätet med

tvärförbindelser

mellan Stockholm Nordost och övriga regiondelar.

* Antal förvärvsarbetande (källa: RAMS-statistik)

Mål för utvecklingen i Stockholm Nordost

STADSSTRUKTUR

I Nordost förenas det goda livet med hög och hållbar tillväxt. Nordostsektorns varierade stadsmiljöer har unika kvaliteter med en kombination både med ökad regional och internationell tillgänglighet och med kust- och skärgårdsmiljöer. (Se vidare under *Stadsstruktur* s. 8)

EFFEKTIVT TRANSPORTSYSTEM

Nordostsektorns växande arbets- och bostadsmarknader knyts samman med övriga stockholmsregionen, de nordiska huvudstäderna och övriga världen genom kraftigt förbättrad transportinfrastruktur. Genom ett regionalt kapacitetsstarkt spårssystem ökar förutsättningarna för en hållbar utveckling av resandet. (Se vidare under *Effektivt transportsystem*, s. 10)

NÄRINGSLIVSUTVECKLING

Stockholm Nordost är ett självklart alternativ för företag som vill etablera sig och utvecklas i Stockholmsregionen. (Se vidare under *Näringslivsutveckling*, s. 12)

DEN REGIONALA STADSKÄRNAN

Den regionala stadskärnan i Täby centrum-Arninge erbjuder ett utbud av god kollektivtrafik, bostäder, arbetsplatser, mötesplatser och möjligheter till näringslivsetableringar. Den regionala stadskärnan stimulerar en ekonomisk tillväxt som gynnar alla kommuner i Stockholm Nordost och regionen som helhet. (Se vidare under *Den regionala stadskärnan*, s. 14)





Växa hållbart

Foto: Bildarkivet.se / Thomas Adolfsén

STOCKHOLM NORDOST TAR SITT ANSVAR FÖR TILLVÄXTEN I STOCKHOLMSREGIONEN

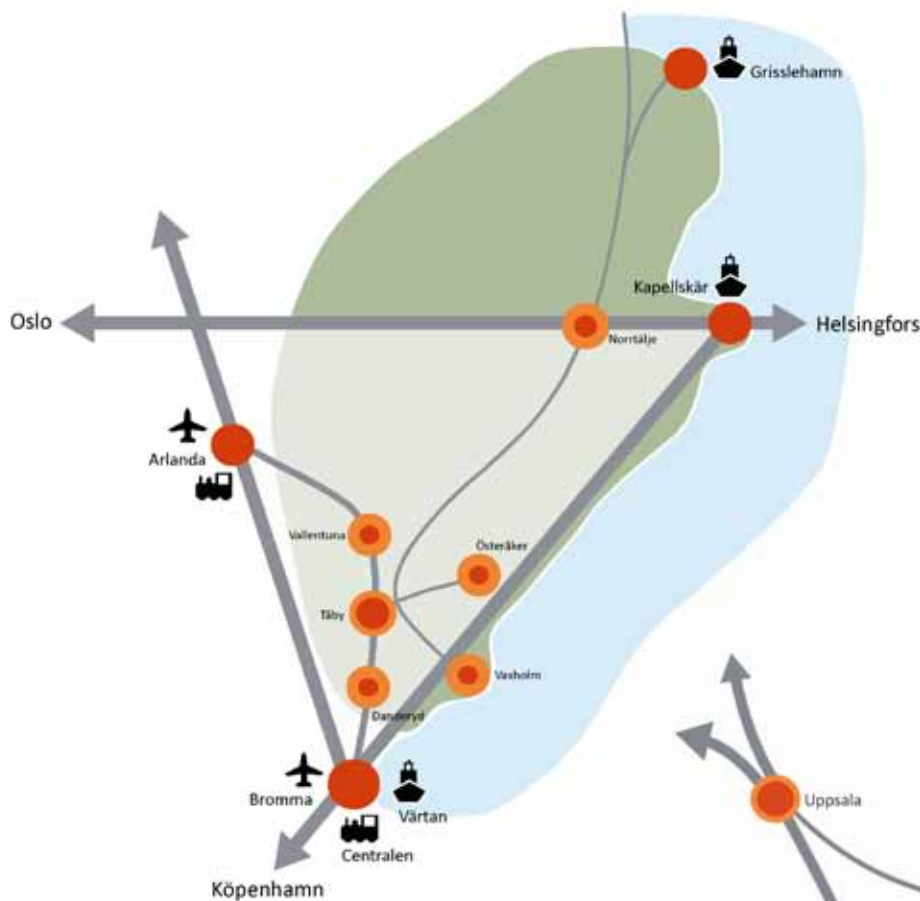
Stockholmsregionen behöver fortsatt hävda sig i konkurrensen med andra storstadsområden i Europa och övriga världen. Regionen beräknas växa med cirka en halv miljon invånare år 2010–2030. Fler som bor och arbetar inom nordostsektorn ger större underlag för service som handel, kultur, utbildning, mötesplatser och offentlig service.

Antalet äldre i befolkningen ökar. För att klara

utmaningarna att bland annat ge fortsatt god vård och omsorg behövs ett större skatteunderlag och en ekonomisk tillväxt.

Hållbart växande är en förutsättning för fortsatt välfärd. Stockholm Nordost skapar nödvändiga förutsättningar för fler bostäder och arbetsplatser inom sektorn. Bebyggelse och verksamheter kan genom koncentration bidra till ett minskat bilberoende och en mer effektiv hushållning med naturresurserna. Ett ökat resandeunderlag motiverar nödvändiga investeringar i kollektivtrafik och annan infrastruktur både inom nordostsektorn och till övriga delar av regionen.

Nordost i ett större sammanhang



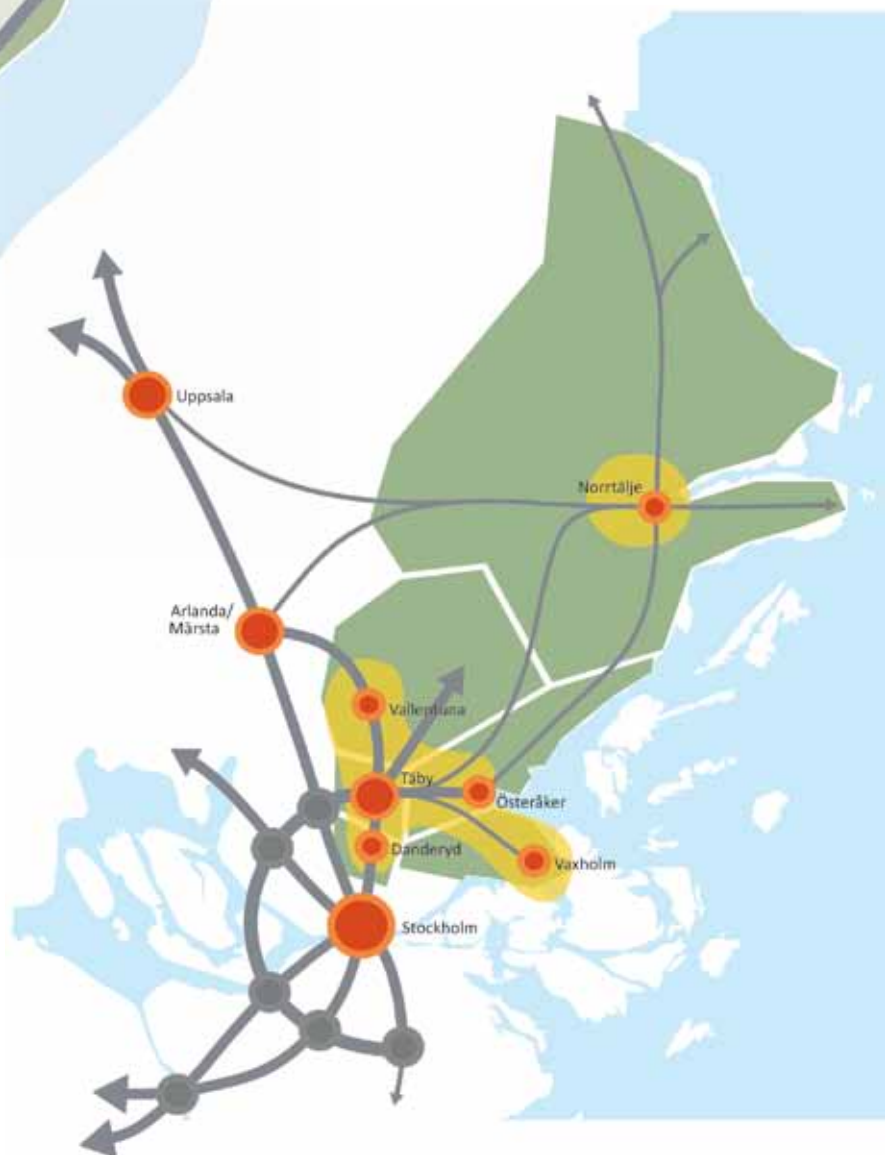
NORDISKA TRIANGELN

Nordostsektorn är genom sitt läge en integrerad del av den nordiska triangeln, som binder samman nordeuropeiska huvudstäder med resten av världen.

NORDOSTSEKTORNS LÄGE I STOCKHOLMSREGIONEN

Nordostsektorn knyts till E4-stråket, Arlanda-Uppsala samt till övriga regionala stadskärnor inklusive Stockholms centrala delar. Täby centrum-Arninge blir sektorns gemensamma stadskärna. Den stimulerar en ekonomisk tillväxt som gynnar alla kommuner i Stockholm Nordost och regionen som helhet.

(Bearbetning utifrån RUFSS 2010)



Stadsstruktur i *Stockholm Nordost*



Roslags-Näsby, en del av den regionala stadskärnan Täby centrum-Arninge

Illustration: White Arkitekter

Mål för utvecklingen i Stockholm Nordost

I Nordost förenas det goda livet med hög och hållbar tillväxt. Nordostsektorns varierade stadsmiljöer har unika kvaliteter med en kombination både med ökad regional och internationell tillgänglighet och med kust- och skärgårdsmiljöer.

Kommunerna i Stockholm Nordost verkar gemensamt för:

- att vidareutveckla goda och varierade miljöer tillgängliga med kollektivtrafik i hela Nordostsektorn.

CENTRALA KNUTPUNKTER I DEN INRE STADSBYGDEN

Danderyds och Täbys centrala delar har genom sitt goda läge nära regioncentrum potential att utvecklas som en del av Stockholmsregionens centrala stadsbygd. I Täby växer en tät stad fram och både där och i Danderyd utvecklas centrala knutpunkter med särskilt god tillgänglighet med kollektivtrafik.

- Knutpunkt Danderyd, Mörby centrum och området kring en framtida överdäckad/tunnelförlagd E18 utvecklas.
- Den regionala stadskärnan i Täby centrum-Arninge planeras för hög regional tillgänglighet, attraktivt stadsliv, kulturutbud och näringslivs-etableringar till gagn för hela nordostsektorn.
- Resecentrum Arninge och knutpunkterna i Roslags-Näsby och Såsta-Karby utvecklas till attraktiva bytespunkter.



Vaxholm, en skärgårdsstad med kulturhistoria



Lindholmens gård, Vallentuna

NYA OCH GAMLA STÄDER OCH SAMHÄLLEN

Nya och gamla städer och samhällen växer och utvecklas

- Nordostsektorns äldre stadsmiljöer Vaxholm och Norrtälje tas tillvara och utvecklas med hänsyn till orternas särprägel och karaktär.
- De nyare samhällena, t.ex. Åkersberga i Österåker och centrala Vallentuna, utvecklas i samma riktning som de äldre stadsmiljöerna till småstads-mässiga och goda livsmiljöer med egen karaktär.
- Täta och varierade mindre samhällen utvecklas vid stationer och hållplatser i kollektivtrafiknätet.

LIVSKRAFTIG LANDSBYGD

Nordostsektorns särskilda kust- och skärgårds-kvaliteter tas tillvara. Det finns även goda möjligheter till attraktivt boende och sysselsättning i en livskraftig landsbygd.

- Ny bebyggelse som lokaliseras i dessa miljöer ska i möjligaste mån anknyta till befintliga samhällen så att marknadsunderlaget året runt stärks för service och kollektivtrafik.
- Kustsamhällena utvecklas och görs tillgängliga genom väl fungerande replipunkter och en kollektivtrafik till gagn för permanentboende, deltidsboende och den stora besöksnäringen.
- Natur- och kulturmiljöer för rekreation och besöksnäring ska bevaras, utvecklas och bli mer tillgängliga.

Effektiva transporter i Stockholm Nordost



Mål för utvecklingen i Stockholm Nordost

Nordostsektorns växande arbets- och bostadsmarknader knyts samman med övriga stockholmsregionen, de nordiska huvudstäderna och övriga världen genom kraftigt förbättrad transportinfrastruktur. Genom ett regionalt kapacitetsstarkt spårssystem ökar förutsättningarna för en hållbar utveckling av resandet.

Kommunerna i Stockholm Nordost verkar gemensamt för:

- ökad tillgänglighet i Nordostsektorns transportsystem.
- ökad kapacitet i Nordostsektorns transportsystem.
- en ökad kollektivtrafikandel och minskad belastning på vägtrafiknätet för att begränsa klimatpåverkande utsläpp och reducera buller och partiklar i belastade stråk, främst E18 genom Danderyd och Täby.

ÖKAD TILLGÄNGLIGHET – EN GRUNDFÖRUTSÄTTNING

- **Roslagsbanan byggs i ett första steg ut till ett starkt stråk från centrala Stockholm, via Vetenskapsstaden till Arlanda-Märsta.**
- **Den regionala stads kärnan Täby centrum-Arninge med bytespunkter och tvärförbindelser prioriteras.** Täby regionala stads kärna utvecklas som nav i kollektivtrafiknätet, med utvecklade tvärförbindelser och koppling till de regionala cykelstråken. Resecentrum utvecklas i Arninge. Såsta-Karby blir en ny bytespunkt när Roslagsbanan förlängs till Arlanda-Märsta. Täby centrum utgör, tillsammans med Roslags-Näsby, de centrala målpunkterna i den regionala stads kärnan.
- **Det kustnära området och skärgården görs mer tillgängliga.** Replipunkter kopplar samman den land- och sjöbaserade kollektivtrafiken både till öarna och centrala Stockholm. En förbättrad trafikering möter de ökade trafikströmmarna. Det förbättrar tillgängligheten för den fastboende befolkningen, det lokala näringslivet, fritids- och deltidsboende samt besökare.

NY KAPACITET – EN LÖSNING FÖR FRAMTIDEN

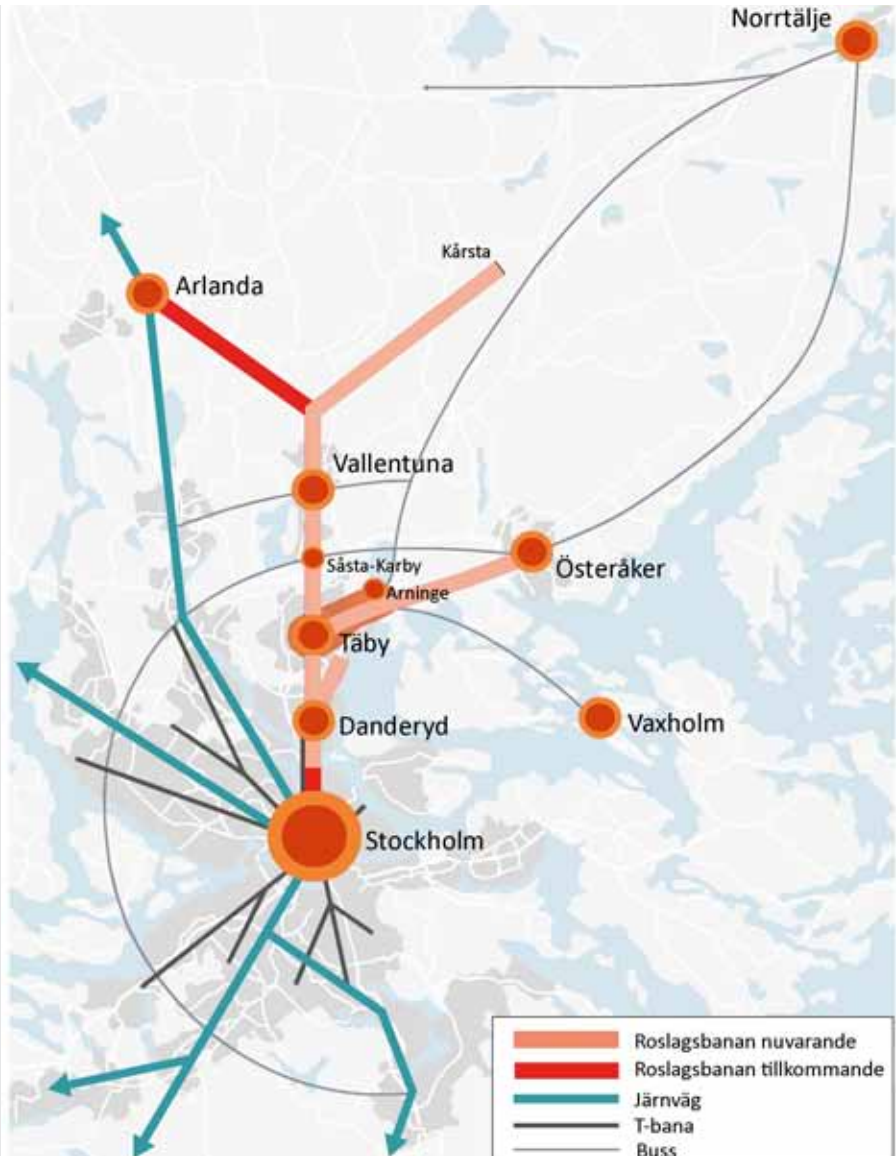
- **Roslagspilen byggs!** En spårburen kollektivtrafik i ett kapacitetsstarkt system - tunnelbana, ytterligare utbyggd Roslagsbana eller järnväg - ska nå centrala Stockholm och nya målpunkter samt utgör en del av det regionala spårnätet. Roslagspilen förutsätter en övergripande lösning för hela Stockholmsregionen med ny kapacitet bland annat över Saltsjö-Mälarsnittet.

**ÖKAD TILLGÄNGLIGHET
– EN GRUNDFÖRUTSÄTTNING**

I ett första steg kopplas Roslagsbanan till centrala Stockholm och till Arlanda-Märsta. Genom ökad tillgänglighet knyts Nordostsektorn till viktiga målpunkter i regionen, landet och världen.

NY KAPACITET – EN LÖSNING FÖR FRAMTIDEN

I nästa steg byggs Roslagspilen:
 - som en gren av befintligt tunnelbanesystem (svart)
 - genom att Roslagsbanan görs till ett system som når större delar av regionen inklusive centrala Stockholm (rött)
 - eller som en del av regionens järnvägssystem (blått).



Roslagspilen som T-bana (svart)

Roslagspilen som Roslagsbana (rött)

Roslagspilen som järnväg (blått)



Näringslivsutveckling i *Stockholm Nordost*

NÄRINGSLIVSSERVICE I VÄRLDSKLASS

Nyföretagandet kommer fortsatt att vara högt och innovationsrikt, med en stor och viktig handelssektor, tjänstesektor och skärgårdsturism. Här finns också välfärdstjänster och mindre företag med fokus på högteknologi.

- Nordostkommunerna arbetar för en näringslivsservice i världsklass. (Nöjd-Kund-Index: 80)
- En gemensam, strategisk näringslivsresurs inrättas, med fokus på samarbete inom service, etablering, nyföretagande och samverkan med det privata näringslivet och andra relevanta aktörer.
- Ett starkt fokus på entreprenörskap och nyföretagande.
- Nordostkommunerna ska underlätta för företag att växa genom att initiera och samordna utvecklingsprojekt.

Tillväxt antal arbetstillfällen 2010-2040

Danderyd	4 000
Norrtälje	7 000
Täby	20 000
Vallentuna	7 000
Vaxholm	3 000
Österåker	7 000
	48 000
	Avrundat till 50 000

Mål för utvecklingen i Stockholm Nordost

Stockholm Nordost är ett självklart val för företag som vill etablera sig och utvecklas i Stockholmsregionen.

Kommunerna i Stockholm Nordost verkar gemensamt för att:

- 50 000 nya arbetstillfällen i ett differentierat och expansivt näringsliv tillskapas.
- nordostkommunerna utgör en gemensam arbetsmarknad inom Stockholmsregionen.
- tillsammans erbjuda bra etableringsmöjligheter för de flesta företag.



Högteknologisk verksamhet

Foto: Bildarkivet.se / Lars Owesson



Viktig byggsektor

Foto: Olof Holdar



Högkvalitativ skola och kompetensförsörjning

Foto: Olof Holdar

FÖRBÄTTRAD INFRASTRUKTUR OCH ÖKAD TILLGÄNGLIGHET

En förlängd Roslagsbana mellan centrala Stockholm och Arlanda-Märsta ger både helt nya möjligheter för näringslivet och innebär ett lyft för sektorns tillgänglighet. Goda kommunikationer till Arlanda och till hamnen i Kapellskär gör att den internationella tillgängligheten ökar. Täby regionala stads kärna är en attraktiv plats för kontorsverksamhet, entreprenörer och nystartade forskningsanknutna företag.

- En spårburen kollektivtrafik i ett regionalt, kapacitetsstarkt system som når regioncentrum och ut i världen.
- Planberedskap för byggnation anpassad för näringslivets behov, i goda kollektivtrafiklägen.
- Kortare restider för medborgarna möjliggörs genom ökat utbud av arbetstillfällen inom nordostsektorn.



Innovationstätt,
smaka på
Nordost...

STARKA BAND TILL FORSKNING OCH UTBILDNING

Stockholm Nordost har starka band till högre utbildning och yrkesutbildningar. Nystartande av forsknings- och innovationsanknutna företag uppmuntras.

Internationell arbetskraft har lätt att känna sig hemma i nordostsektorn med trivsamma boendemiljöer, god utbildningstradition och stort utbud av internationella skolor.

- Närheten till KTH och Stockholms universitet utnyttjas.
- Ökat antal student- och forskarbostäder etableras i Nordost.
- Ny högre utbildning etableras i sektorn.
- Fortsatt fokus på högkvalitativ skola och kompetensförsörjning.
- Ett centrum för att utveckla besöksnäringen i Stockholms skärgård.

Den regionala stadskärnan i Stockholm Nordost



Täby centrum och Galoppfältet, två av de fyra större utbyggnadsområdena i den regionala stadskärnan

Foto: Dynagraph

Mål för utvecklingen i Stockholm Nordost

Den regionala stadskärnan i Täby centrum-Arninge erbjuder ett utbud av god kollektivtrafik, bostäder, arbetsplatser, mötesplatser och möjligheter till näringslivetableringar. Den regionala stadskärnan stimulerar en ekonomisk tillväxt som gynnar alla kommuner i Stockholm Nordost och regionen som helhet.

Den täta stadsmiljö som etableras inom en regional stadskärna ger goda möjligheter till resurseffektiva infrastrukturlösningar för att komplettera centrala Stockholm och motverkar att bostäder och verksamheter sprids ut.

En regional stadskärna i Täby stimulerar en ekonomisk tillväxt som gynnar hela Stockholm Nordost och övriga Stockholmsregionen. Den kommer med sin attraktivitet och varierade utbud av boende, näringsliv och kultur att bidra ytterligare till den positiva utvecklingen i hela nordostsektorn.

Den regionala stadskärnan, som med sin utformning, innehåll och betydelse som nod för en regional, kapacitetsstark spårtrafik, kommer att förstärka nordostsektorn som Stockholmsregionens mest attraktiva plats att leva och verka i.

Täby centrum-Arninge är den kompletta och starka regionala stadskärnan för Stockholm Nordost med hög tillgänglighet till hela Stockholmsregionen.

- **Komplett** genom mångfald och täthet av bostäder, arbetsplatser, utbildning, handel, kultur och rekreation samt väl fungerande infrastruktur för transporter.
- **Stark** genom tillväxt som bygger på hållbar utveckling, goda förutsättningar för företagsamhet, ett brett utbud av utbildningar och väl fungerande välfärdstjänster med fokus på trygghet och hälsa för alla.
- **Tillgänglig** genom väl fungerande förutsättningar för gång-, cykel-, kollektiv- och biltrafik lokalt, regionalt, nationellt och internationellt.

FÖRBINDELSER

Den regionala stadskärnan har god tillgänglighet och effektiva förbindelser till övriga regionala stadskärnor

och centrala Stockholm. Inom den regionala stadskärnan finns starka och tydliga kopplingar.

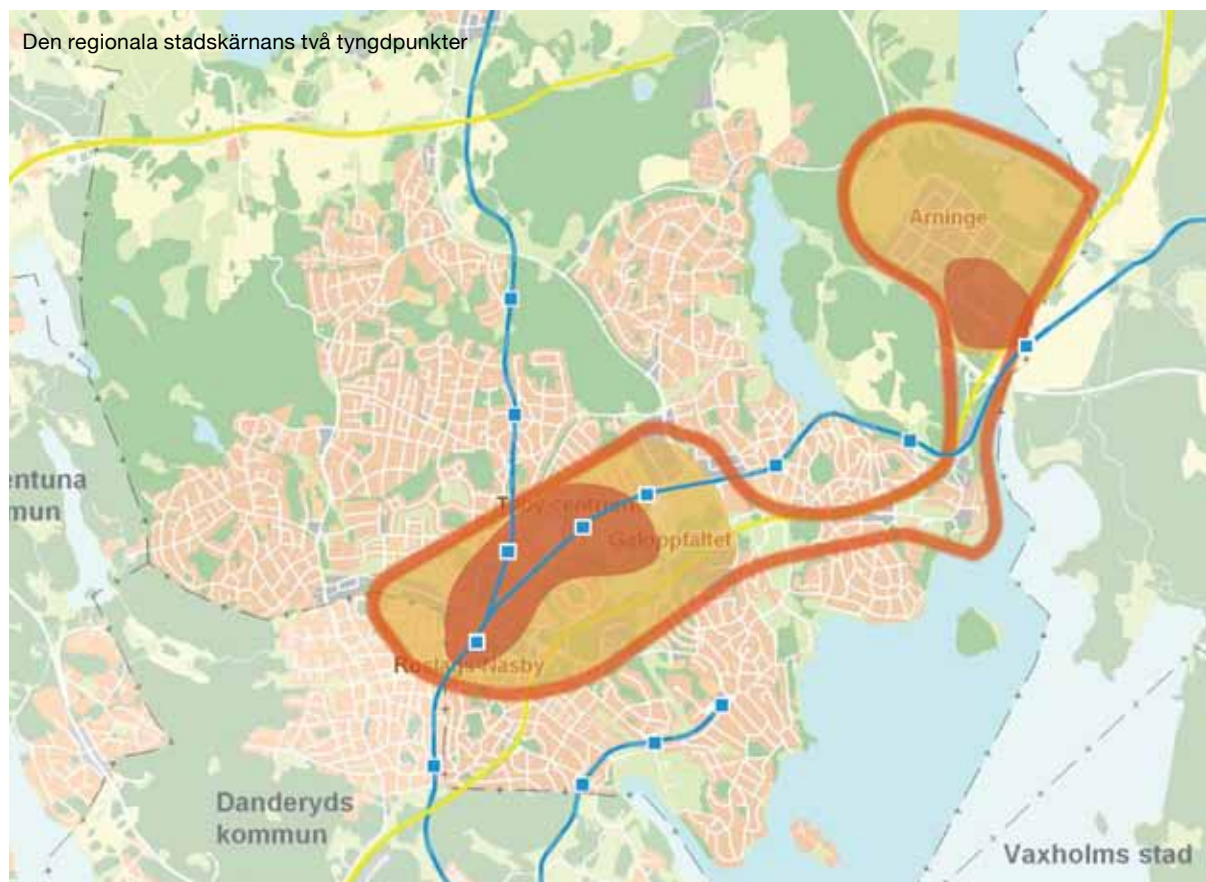
Arninge resecentrum är knutpunkten i Stockholm Nordost och utgör den norra entrén till den regionala stadskärnan.

Roslags-Näsby och Såsta-Karby kommer att vara viktiga omstigningspunkter i kollektivtrafiksystemet, särskilt för resande till Arlanda från hela Nordost. De är komplement till resecentrum Arninge.

TVÅ TYNGDPUNKTER

Området i söder, Roslags-Näsby, Täby centrum och Galoppfältet utgör stadskärnans ena tyngdpunkt. Här är markanvändningen som mest intensiv och tillgängligheten till övriga regionen som bäst.

Arninge är den andra tyngdpunkten som i och med sitt resecentrum har en viktig funktion för hela Nordostsektorn. Här finns god tillgänglighet, omstigningsmöjligheter i kollektivtrafiken, handel, arbetsplatser och bostäder.



Danderyd

Inriktning för den gemensamma framtiden



Knutpunkt Danderyd, ett möjligt förslag

Illustration: Sweco FFNS

STADSSTRUKTUR

Danderyds stadsstruktur utvecklas genom att:

- nyexploatering främst sker i kollektivtrafiknära lägen: vid Danderyds sjukhus (Knutpunkt Danderyd), Mörby centrum och området kring en framtida överdäckad/tunnelförslagd E18.
- tillgången till grönområden för friluftsliv och rekreation bevaras.

EFFEKTIVA TRANSPORTER

Danderyd utvecklar effektiva kommunikationer genom att:

- del av E18 ska förläggas i tunnel/överdäckas så att en godtagbar miljö vad gäller bullernivåer och partikelhalter uppnås. En gemensam station för Roslagsbanan, buss och tunnelbana byggs vid Danderyds sjukhus (Knutpunkt Danderyd). Knutpunkten erbjuder bra förbindelser till den regionala stadskärnan med Arninge resecentrum, samt till övriga Stockholmsregionen.



Motion och rekreation



Danderyds sjukhus - en av nordostsektorns största arbetsplatser



Villastaden Danderyd



Roslagsbanan genom Danderyd

Foto: Maria Djurskog

- arbeta för att tunnelbanan och annan regionalt spårburen trafik till Täby centrum - Arninge byggs ut, för att på detta sätt underhålla de kollektiva strömmarna till och från den regionala stadskärnan.
- verka för en utbyggnad av kollektivtrafik och annan infrastruktur på ett sätt som kan minska både bullernivåer och partikelhalter i genomfartsstråken. Detta är en förutsättning för att visionen ska kunna förverkligas.

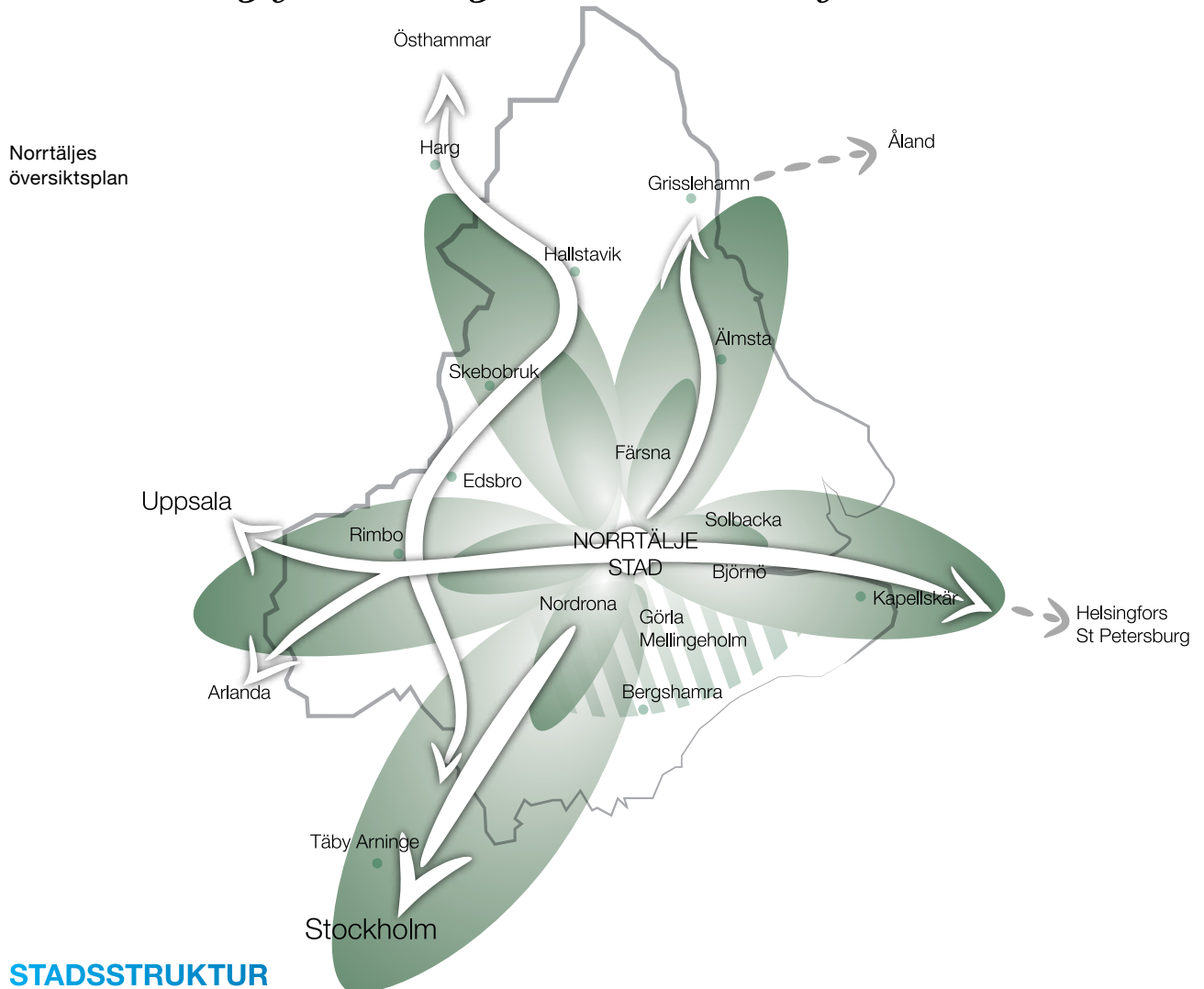
NÄRINGS- LIVSPROFIL

Danderyd:

- skapar ett viktigt kommunikationscentrum, Knutpunkt Danderyd, vid Danderyds sjukhus, som ger möjligheter till nya arbetsplatser inom bland annat forskning och utveckling.
- är positiv till den regionala stadskärnan Täby centrum-Arninge som bidrar till en utvidgad arbetsmarknad och ett bättre handelsutbud, samtidigt som viss genomfarts trafik genom kommunen kommer att försvinna.

Norrtälje

Inriktning för den gemensamma framtiden



STADSSTRUKTUR

Norrtälje verkar för att:

- skapa en genomsnittlig årlig befolkningstillväxt på 700 personer i kommunen vilket förutsätter 300-400 nya lägenheter per år.
- kunna erbjuda attraktiva boendemiljöer för alla typer av livsstilar. Den storslagna skärgården, den vidsträckta landsbygden i kombination med genuin stad och mindre orter gör att här finns något som passar de flesta.
- Norrtälje stad, med anrik stadskärna innehållande ett utbud av urbana verksamheter, ska vara en tillväxtmotor för den norra länsdelen.
- kunna erbjuda mark för att nyproducera större volymer av bostäder vilket ska stärka marknadsunderlaget för ytterligare verksamheter.
- skolan, med kvalitet från förskola till högskola, ska utgöra grundbulten i en attraktiv livsmiljö.
- skapa tillväxt i Norrtälje stad och längs med tillgängliga stråk.
- den nya 55 km långa norrvattenledningen, som ska ge kommunen en långsiktig och uthållig dricksvattenförsörjning och ett dricksvatten av hög kvalitet, byggs ut.
- i ett stråk som innefattar bl a Rimbo, Bergshamra, Norrtälje stad och Frötuna/Rådmanö samt flera mindre skärgårdssamhällen ska förutsättningarna för attraktiva bostäder med bra pendlingsmöjligheter öka.



Norrtälje



*Norrtäljes vision:
Roslagen – möjligheter,
tillväxt, framtidstro.*

Roslagen



Kollektivtrafik på E18

Foto: Nobina AB



Näringsliv i Hallstavik

EFFEKTIVA TRANSPORTER

Norrtälje arbetar för att:

- stärka de regionala kopplingarna genom utveckling av kollektivtrafiken i viktiga stråk kopplade till E18 och den regionala stadskärnan med sitt resecentrum Arninge.
- åtgärdandet av riksväg 77 genomförs vilket kommer stärka kontakten med Arlanda-Märsta och E4-stråket mot Uppsala och Enköping.
- stråk med bra infrastruktur, effektiv kollektivtrafik och ett robust system av funktionella replipunkter ska tillgängliggöra boendemiljöer på landsbygden och i skärgården. När människor bor och verkar i dessa miljöer hålls miljöerna levande och tillgängliggörs för alla människor som vill njuta av de unika natur- och kulturvärdena.

NÄRINGSLIVSPROFIL

Norrtälje verkar för att:

- tillgängligheten till och utbudet av arbete, offentlig och kommersiell service samt nöjen ska öka i Norrtälje stad vilket gynnar hela kommunen och hela den norra länsdelen.
- ett starkt företagsklimat och goda kopplingar till regionens arbetsmarknad ska ge möjligheter till egen försörjning.
- besöksnäringen ska utvecklas i kommunen bland annat genom samverkan med andra kommuner och företag.

Täby

Inriktning för den gemensamma framtiden



Roslags-Näsby

Illustration: White Arkitekter

STADSSTRUKTUR

Täbys stadsstruktur utvecklas genom att:

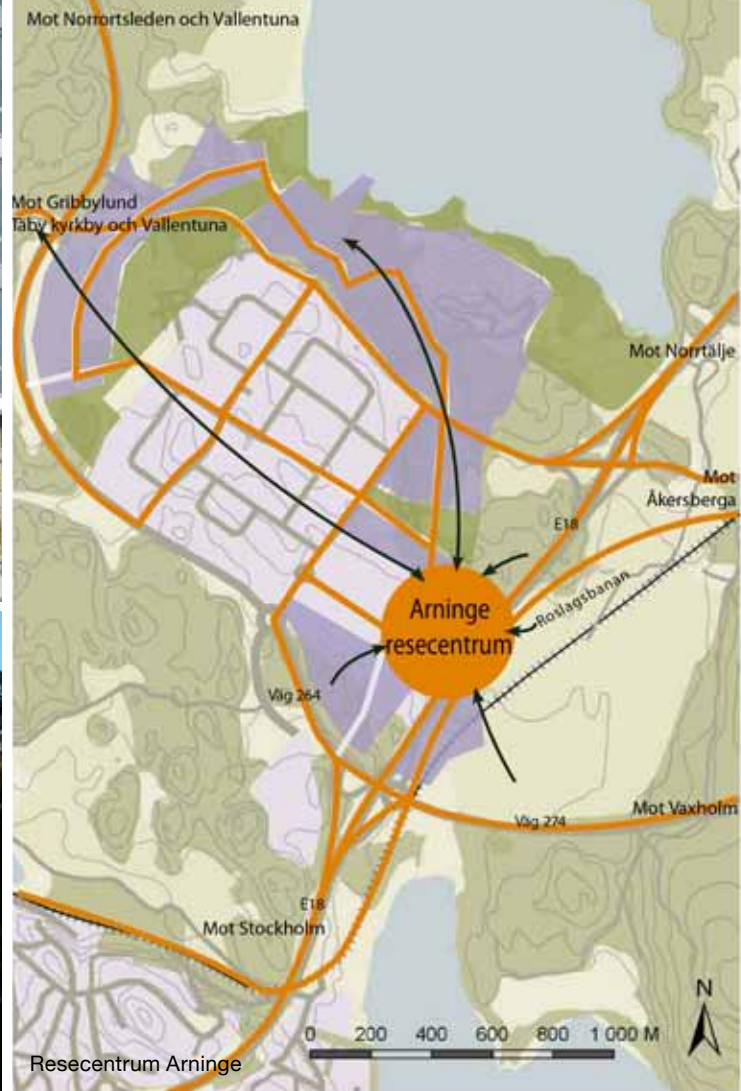
- ge förutsättningar för en mångfald av höga boendekvaliteter. Tillväxten bygger på hållbar utveckling, goda förutsättningar för företagsamhet, ett rikt utbildningsutbud och väl fungerande välfärdstjänster med fokus på trygghet och hälsa för alla.
- planera för att det volymmässigt största tillskottet av både bostäder och arbetsplatser sker i de fyra utbyggnadsområdena Täby centrum, Västra Roslags-Näsby, Galoppfältet och Arninge.
- medge en hög täthet, särskilt i goda kollektivtrafiklägen, för att uppnå en effektiv markanvändning.
- vatten- och grönområden tas till vara som viktiga resurser.
- närheten till Vetenskapsstaden, med bland annat universitetet, KI och KTH utnyttjas.
- utgöra ett attraktivt alternativ för forskare och studenter.
- en tilltalande stadsmiljö skapas, med god utformning och spännande arkitektur som gör Täby eftertraktat för besökare, företagare och boende.



Stadsutveckling i Täby centrum Illustration: Riksbbyggen, Lund & Valentin



Högteknologiska och kunskapsintensiva företag



Karta: Trafikverkets förstudie Arninge Resecentrum

Övergripande skiss för Resecentrum Arninge

— Kollektivtrafik
 ← Nya resandeflöden

EFFEKTIVA TRANSPORTER

Täby arbetar för effektiva transporter genom att:

- verka för en förbättrad kollektivtrafik med god regional tillgänglighet, effektiva förbindelser till övriga regionala stadskärnor och centrala Stockholm.
- öka kollektivtrafikandelen genom ny och utbyggd spårtrafik som en förutsättning för hållbar tillväxt.
- Arninge resecentrum blir knutpunkten i Stockholm Nordost och utgör den norra entrén till regionala stadskärnan. Härifrån utgår både regionala och lokala färdmedel.
- utveckla Roslagsbanans förbindelse till Arlanda-Märsta som innebär att två regionala stadskärnor knyts samman genom en direktförbindelse.
- Roslags-Näsby och en ny station vid Såsta-Karby (korsningen Norrortsleden), kommer att vara viktiga omstigningspunkter i kollektivtrafiksystemet, särskilt för resande till Arlanda. De är komplement till resecentrum Arninge.
- planera för bra infarts- och cykelparkeringar i anslutning till handel, service och kollektivtrafik.

NÄRINGSLIVSPROFIL

Täby:

- strävar efter att vara känd som en entreprenörskommun med goda förutsättningar för nyföretagande.
- har en handelssektor, som liksom vård- och omsorgssektorn, fortsatt kommer att vara en viktig del av näringslivsstrukturen.
- utvecklar den regionala stadskärnan i Täby centrum-Arninge vilket kommer att ge förutsättningar för etablering av kunskapsintensiva företag som efterfrågar närhet till andra företag, tillgång till effektiv kollektivtrafik och service i den omedelbara omgivningen.
- utnyttjar närheten till Vetenskapsstaden genom att bejaka kreativa tillväxtmiljöer för entreprenörer samt filialer till högskolor och universitet.

Vallentuna

Inriktning för den gemensamma framtiden



Vallentunas vision:

Med det goda småstadslivet i en nära och högt värderad natur- och kulturbygd bidrar Vallentuna kommun aktivt till en växande och hållbar storstadsregion.

Nytt bibliotek och kulturhus



Vallentunasjön, en tätortsnära friluftsoas.

STADSSTRUKTUR

Vallentuna kommun utvecklar stadsstrukturen genom att:

- planera för en fortsatt hög tillväxt av befolkning och näringsliv i kommunens tätorter.
- förädla tätorterna till småstadens hållbara kvaliteter med en blandning av bostäder, arbetsplatser och service. En mindre del av naturen tas i anspråk.
- planera för att större delen av bebyggelsen tillkommer i småstadsmiljöer med god tillgänglighet till Roslagsbanan, Arningevägen och E18.
- Vallentuna får en ny roll som småstad och kommun nära till Arlanda.
- bibehålla en levande landsbygd med kultur- och naturmiljöer som attraherar både boende och besökare.



Ta tåget till flyget



Stenugnsbagaren i Vallentuna centrum

EFFEKTIVA TRANSPORTER

Vallentuna kommun arbetar för effektiva transporter genom att:

- verka för att de som bor och arbetar i Vallentuna ska erbjudas bra kommunikationer inom kommunen, till grannkommunerna, regionen och globalt.
- arbeta för att Roslagsbanans fulla kapacitet utnyttjas genom en komplettering med dubbelspår, avgrening mot Arlanda och Märsta samt koppling till regionens övriga spårssystem.
- samarbeta för att Arninge Resecentrum blir knutpunkt för kollektivtrafiken till övriga nordostkommuner och regionen.
- arbeta för att väg 268 ska ges snabbare och säkrare sträckning till E4 och Upplands Väsby för att binda samman regionen.
- utveckla tydliga och attraktiva gång- och cykelstråk för att göra det enkelt att nå bra kollektivtrafik och annan service.

NÄRINGSLIVSPROFIL

Vallentuna kommun:

- planerar för en arbetsplatstillväxt som är bland länets högsta.
- utnyttjar sin geografiska position mellan kunskapsnaven Uppsala och Vetenskapsstaden, med Stockholms Universitet, Kungliga Tekniska Högskolan, Nya Karolinska och Kista.
- förbättrar förutsättningarna för en ökad etablering av kunskapsintensiva branscher, tjänster och service.
- arbetar för förbättrade kommunikationer som gör det lättare för invånarna att nå arbetsmarknaderna i främst de regionala stadskärnorna Täby centrum-Arninge och Arlanda-Märsta men även övriga Stockholmsregionen och Upplands Väsby.

Vaxholm

Inriktning för den gemensamma framtiden



STADSSTRUKTUR

Vaxholms stadsstruktur utvecklas genom att:

- bostäder byggs i första hand i kollektivtrafiknära lägen med närhet till service.
- Vaxön förstärks som kommunens tyngdpunkt med bostäder, arbetsplatser och service.
- Vaxholms stadskärna ska erbjuda ett variationsrikt och unikt utbud i en attraktiv miljö med goda kommunikationer.

EFFEKTIVA TRANSPORTER

Vaxholm utvecklar effektiva transporter genom att:

- arbeta för förbättrade förutsättningar för kollektivtrafik på land och vatten.
- utveckla lokaltrafik och gång- och cykelvägnät.
- förbättra parkeringsmöjligheterna genom bra infartsparkeringar och cykelparkeringar i anslutning till handel, service och kollektivtrafik.
- arbeta för fortsatt goda förbindelser till Stockholm och regionen med kollektivtrafik, bland annat genom utveckling och omvandling av väg 274.
- samarbeta om Arninge resecentrum som en gemensamt regional målpunkt.
- säkerställa att tillkommande knutpunkter – Arninge

resecentrum, Såsta-Karby, Roslags-Näsby och Knutpunkt Danderyd – medför förbättrade restider för Vaxholms och regionens invånare.

NÄRINGSLIVSPROFIL

Vaxholm:

- satsar på hållbar besöksnäring som en viktig komponent för Vaxholm och en förutsättning för en levande skärgård.
- arbetar för utveckling av stadskärnans handel och kommersiella utbud till förmån för Vaxholms invånare och besökare.
- stimulerar båtlivet och verksamheter kring vatten.
- erbjuder näringslivsutveckling i världsklass och främjar möjligheten att etablera företag och bedriva verksamhet.



Oxdjupet



Kastellet



Österåker

Inriktning för den gemensamma framtiden



Österåkers skärgård

Foto: Bergslagsbild AB

STADSSTRUKTUR

Österåkers stadsstruktur utvecklas genom att:

- dess identitet som attraktiv bostadsort i skärgårdsmiljö ytterligare stärks.
- nya stadsmässiga bostadsmiljöer tillkommer i goda kollektivtrafiknära lägen kring Roslagsbanans stationer t.ex. Kanalstaden.
- välbelägna fritidshusområden utvecklas till permanenta bostadsmiljöer genom utbyggnad av kommunalt vatten och avlopp.
- tillväxt främjas i de mindre täta skärgårdsmiljöerna för en fortsatt livskraftig utveckling.

EFFEKTIVA TRANSPORTER

Österåker utvecklar effektiva transporter genom att:

- verka för förbättrade västliga förbindelser för ökad regional tillgänglighet.
- arbeta för att Roslagsbanan knyts ihop med länets övriga spårsystem såväl västerut som till centrala Stockholm.
- bidra till att väg 276 och dess anslutningar till angränsande kommuner får förbättrad kapacitet för att kunna möta befolkningsutvecklingen. Detta förutsätter successiva investeringar och inkluderar buss-, gång- och cykeltrafik.



Kanalstaden Illustration: Christoff Lautersweiler, SWECO



Åkers kanal

Foto: Gerhard Nuss, Österåkers kommun



Åkersberga Centrum

Foto: Lotta Holmgren, Österåkers kommun



Simskola, Lervik

Foto: Gerhard Nuss, Österåkers kommun

- arbeta för en förbättrad kollektivtrafik i och till skärgården samt utveckling av centrala replipunkter.
- ha inriktning att minska tid för arbetsresor. Invånarna i Österåker ska ha goda förbindelser till ett brett arbetsplatsutbud.

NÄRINGS-**LIVS**PROFIL

Österåker:

- har och ger goda förutsättningar för småföretag inom tjänstesektorn, främst inom hantverk, företagstjänster och handel.

- utvecklar flera nya arbetsplatsområden med inriktning mot båtnäring och lätt industri, inklusive den regionala handelsetableringen vid Rosenkälla.
- stimulerar en ökad besöksnäring bland annat genom samverkan med andra kommuner och företag.
- har en bebodd skärgård som ger goda förutsättningar för växande servicesektor. Tjänsteföretagen kan vara inriktade på såväl fritidssektorn som välfärdstjänster samt företagstjänster via utbyggd IT-infrastruktur.
- stöder utveckling av arbetstillfällen i hela nordostsektorn.

Stockholm Nordost! ↗

Samarbete för gemensam framtid, framgång och framkomlighet

STOCKHOLM NORDOST BESTÅR AV kommunerna Danderyd, Norrtälje, Täby, Vallentuna, Vaxholm och Österåker och det här är vår gemensamma vision 2010-2040.

Visionen omfattar stadsstruktur, transporter, näringslivsutveckling och den regionala stads kärnan Täby centrum-Arninge. I visionen beskrivs även de enskilda kommunernas inriktning för den gemensamma framtiden.

Stockholm Nordost tar med den här visionen sin del av ansvaret för den växande Stockholmsregionen. Vi skapar förutsättningar för 100 000 nya invånare, 50 000 nya arbetstillfällen och utveckling av Täby centrum-Arninge till en regional stads kärna.

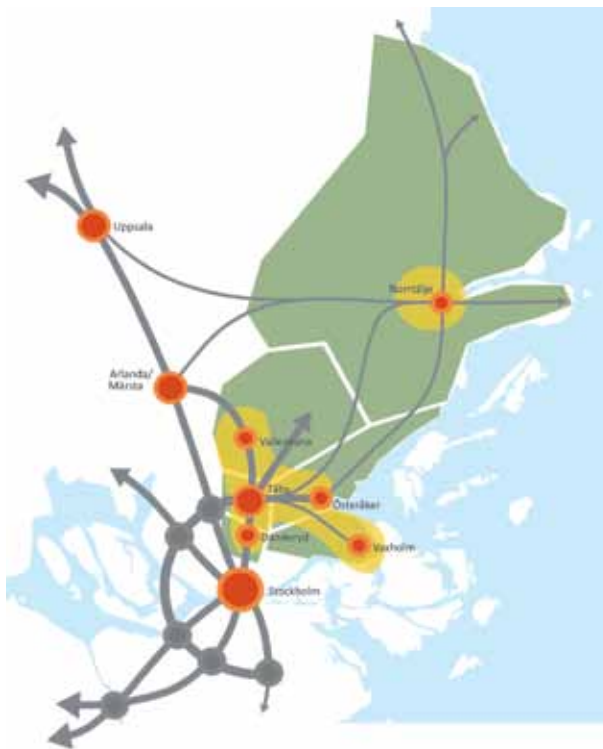
Roslagsbanans förlängning till Arlanda-Märsta och centrala Stockholm är en grundförutsättning för ökad tillgänglighet. Den regionala stads kärnan Täby centrum-Arninge

blir navet i kollektivtrafiksystemet i Nordost.

Visionen om en långsiktigt hållbar tillväxt i Stockholm Nordost förutsätter en regional, kapacitetsstark, spårburen kollektivtrafik som knyter samman sektorn med övriga Stockholmsregionen. Roslagspilen – tunnelbana, ytterligare utbyggd Roslagsbana, järnväg – är alternativa lösningar för att tillföra nödvändig, ny kapacitet i transportsystemet.

FRAMTID – FRAMGÅNG – FRAMKOMLIGHET!

Nordostsektorn är en betydande del av Stockholmsregionen, med många nuvarande och framtida invånare som lever, bor och arbetar i attraktiva och varierade miljöer. Nordostsektorn knyts till världen genom goda förbindelser på väg, spår, vatten och i luften.



 DANDERYDS
KOMMUN

 NORRTÄLJE
KOMMUN

 TÄBY

 Vallentuna
kommun

 VAXHOLMS
STAD

 Österåker