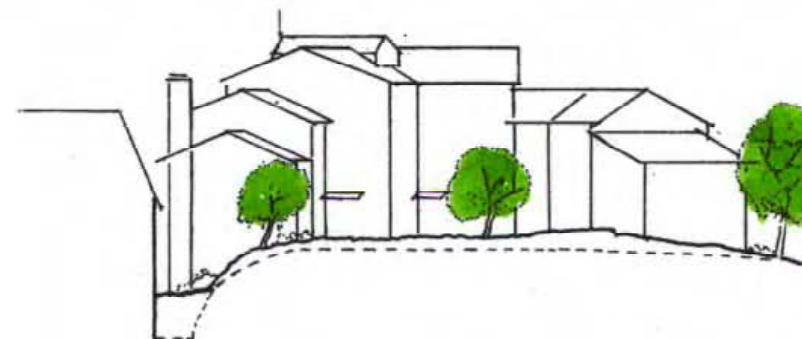




VY FRÅN SÖDRA VAXHOLMSFJÄRDEN



ELEVATION MOT NORR (Repslagargatan)



ILLUSTRATIONSKARTA



BESTÄMSELSEKARTA

PLANBESTÄMMELSER

Följande gäller inom områden med nedanstående beteckningar. Där beteckning saknas gäller bestämmelsen inom hela planområdet. Endast angiven användning och utformning är tillåten.

Gränsbeteckningar

- gräns för planområdet
- användningsgräns
- egenskapsgräns
- gällande gränser avsedda att utgå

Markanvändning

- Allmänna platser
- L-GATA gata som ingår i lokalnätet
 - PARK park
 - TORG gångtrafik, handel och publik verksamhet

Kvartersmark

- B bostäder
- BD1 bostäder med lokal för kontor alt vård i souterrängvåning
- BH1 bostäder med handel i bottenvåning
- BH2 bostäder med handel i bottenvåning och kontorlokaler vån1 tr.

Utformning av allmän plats

- +0.0 föreskriven höjd över nollplanet

Begränsning av markens bebyggande

- marken får inte bebyggas
- marken får byggas under med körbart bjälklag
- marken får byggas under med planterbart bjälklag

- z marken skall vara tillgänglig för allmän körtrafik i den utsträckning som erfordras för vändning av fordon.

Markens anordnande

- +0.0 föreskriven markhöjd över nollplanet
- n4 minst ett av bef träd skall sparas

Utformning

- högsta taktotshöjd i meter över nollplanet
- I-V högsta antal våningar
- största taklutning i grader
- v1 vind får inte inredas
- v2 suterrängvåning får anordnas
- v3 utrymmen för ventilation och hissmaskin skall rymmas inom takkonturen
- f tak skall utgöras av falsad plåt

Administrativ bestämmelse

Genomförandetiden är 5 år dvs den slutar 1995-09-13.....

ILLUSTRATIONER

- illustrationslinje
- illustrationstext
- illustrerat träd

UPPLYSNINGAR

Till planen hör förutom denna plankarta med bestämmelser planbeskrivning genomförandebeskrivning

Planen är upprättad enligt Plan- och Bygglagen (PBL)

- Planhandlingarna består av:
- plankarta med bestämmelser
 - planbeskrivning
 - genomförandebeskrivning

Kopieras likhet med originalet bestrykas i fjärrsten: Maria Helander

Detaljplan för kv Konstapeln mm

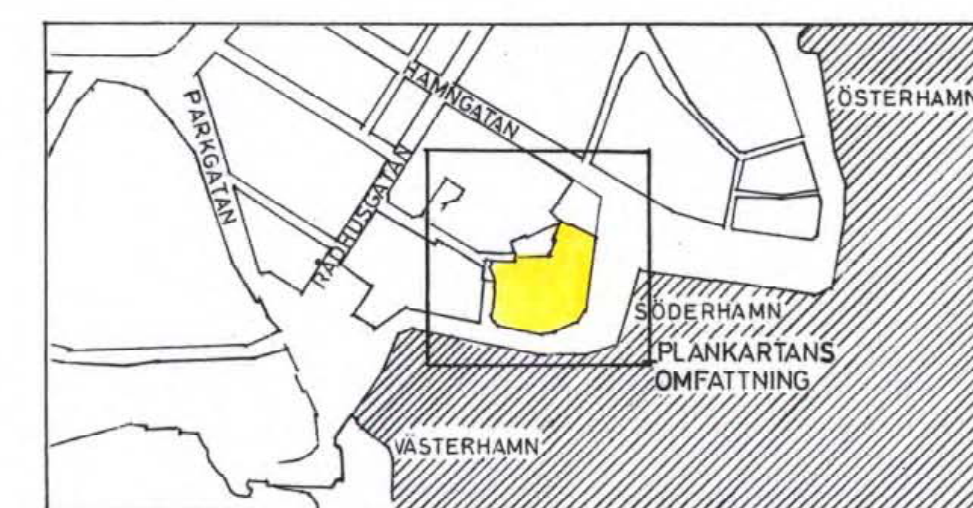
Vaxholms kommun, Stockholms län

1990-01-15 Bergkrantz Arkitekter AB

Anders Bergkrantz arkitekt SAR

1990-01-15 Vaxholms stadsarkitektkontor

Bengt Åhman stadsarkitekt

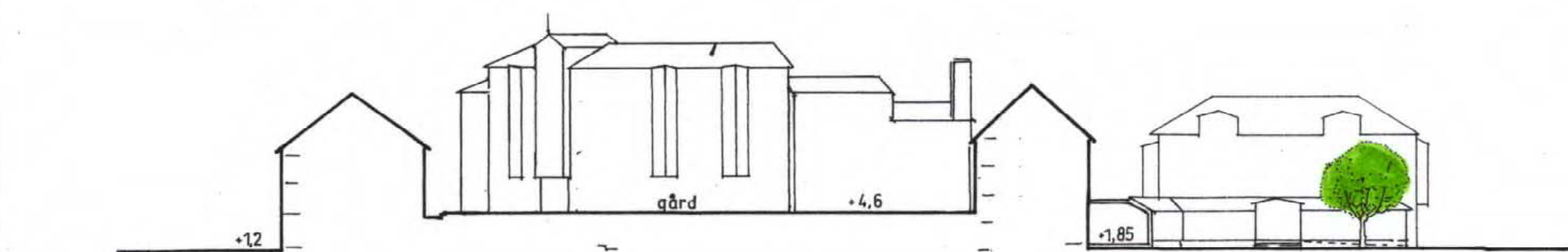
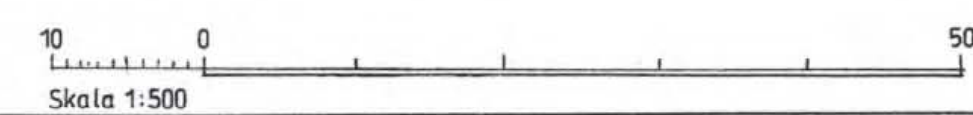


ORIENTERINGSKARTA 1:5000

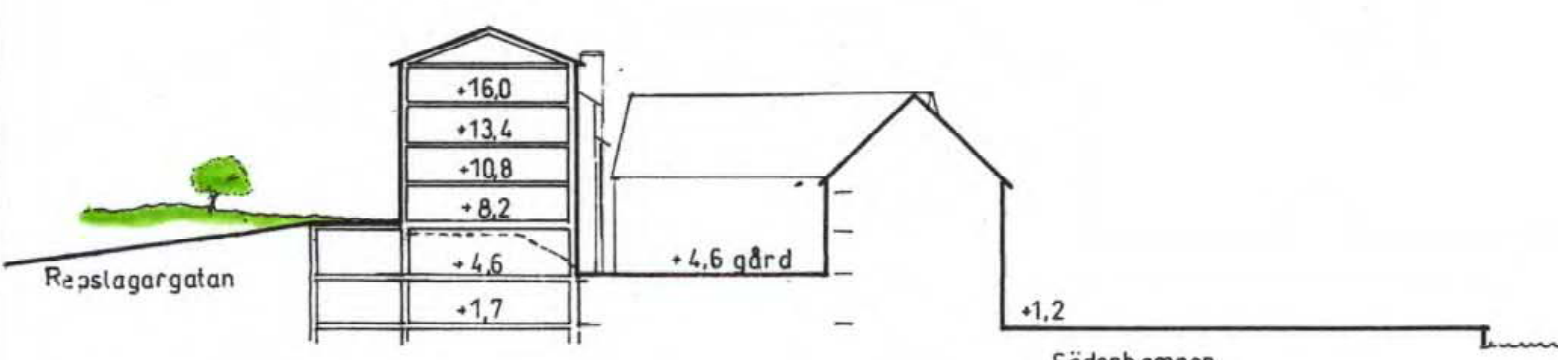
GRUNDKARTANS BETECKNINGAR

- fastighetsgräns
- befintliga byggnader
- staket
- väg gångbanekant
- brygga
- nivåkurvor
- rutnätspunkt
- avvägd höjd
- fastighetsnummer

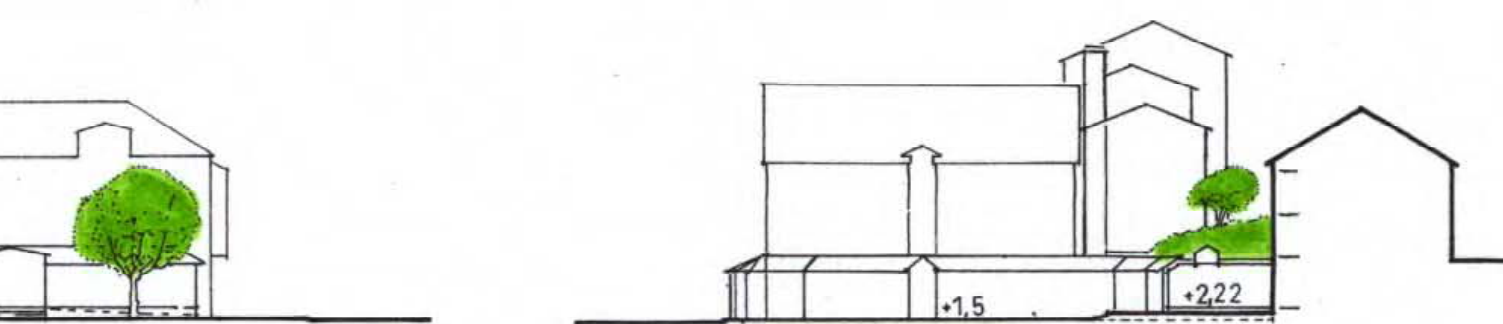
Grundkartan upprättad av Orrje & Co AB år 1979 Koordinatsystem ST 74



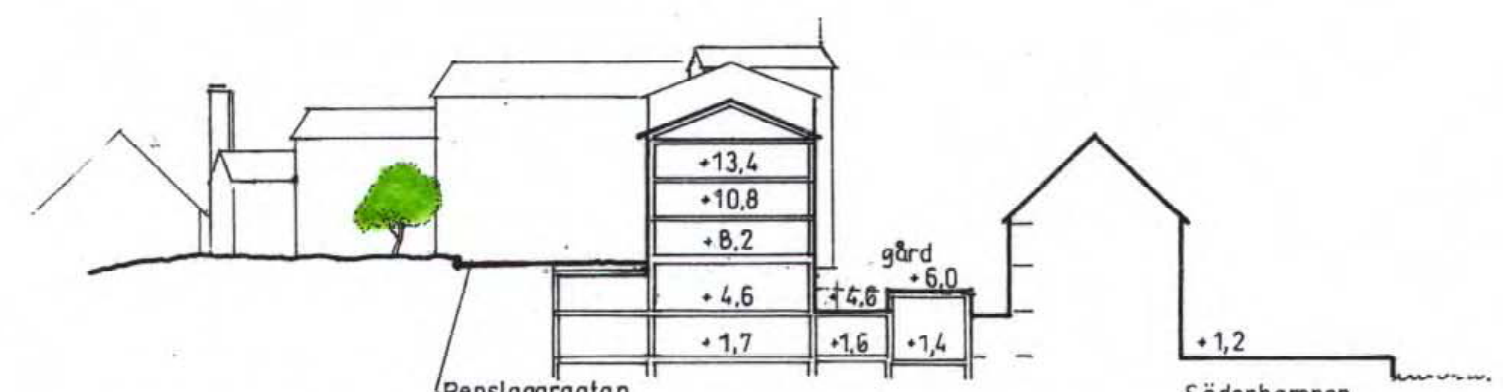
SEKTION A - A



SEKTION C - C



SEKTION B - B



SEKTION D - D