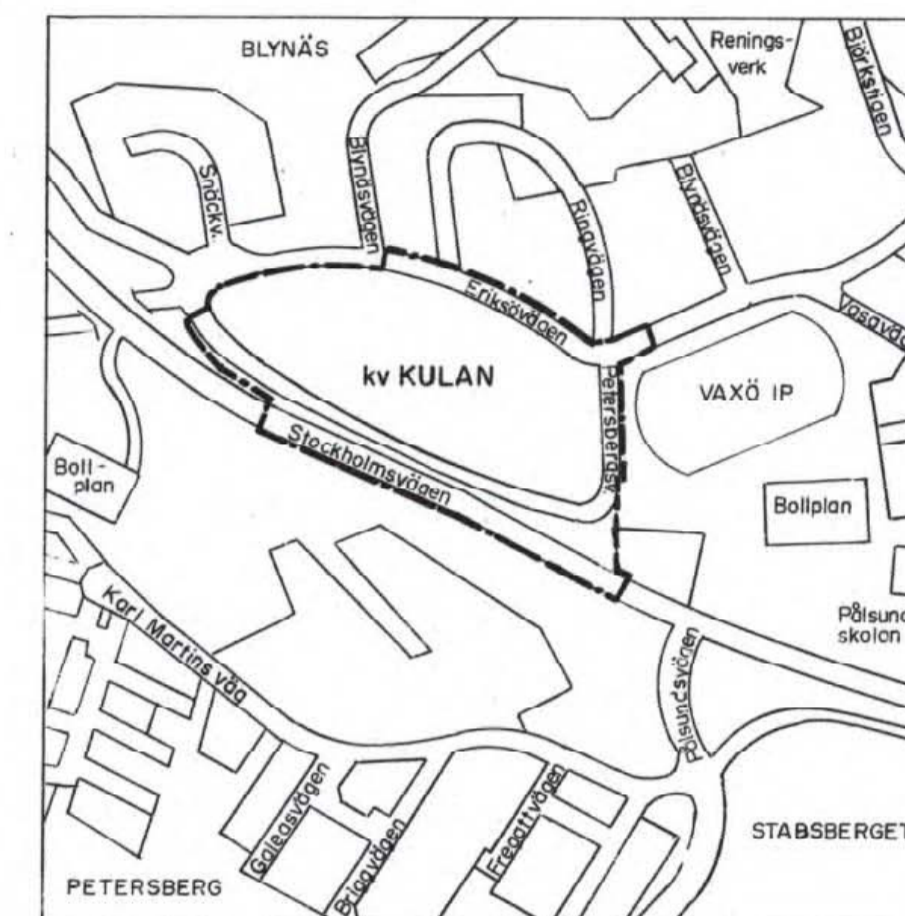


Grundkartan upprättad år 1979 av Orrje & Co AB
 kompletterad 1987
 Måtklass 3
 Koordinatsystem ST 74

Karl-Gösta Eriksson
 Karl-Gösta Eriksson
 utredningsingenjör



ORIENTERINGSKARTA Skala 1:5000

UPPLYSNINGAR

- Till planen hör:
 - plan-karta med bestämmelser
 - planbeskrivning
 - genomförandebeskrivning

Planen är upprättad enligt plan- och bygglagen (PBL)

Fastighetsregisterkarta nr

GRUNDKARTANS BETECKNINGAR

- nivåkurvor
- byggnad
- väg/gångbanekant
- fastighetsgräns
- registreringsnummer för fastighet
- avvägd höjd
- staket
- slätt

PLANBESTÄMMELSER

Följande gäller inom områden med nedanstående beteckningar. Där beteckning saknas gäller bestämmelsen hela planområdet. Endast angiven användning och utformning är tillåten.

Gränsbeteckningar

- planområdesgräns
- användningsgräns
- egenskapsgräns

Markanvändning

- Allmän plats
- INFART infartstrafik
- HUVUDGATA trafik mellan områden
- LOKALGATA 30 lokal trafik med högsta hastighet av 30 km/h
- P-PLATS parkering
- PARK anlagd park

Kvartersmark

- B bostäder
- B1 bostäder och barnstuga

Utformning av allmän plats

- 0,0 föreskriven höjd över nollplanet
- bro gångbro för gång- och cykeltrafik

Begränsning av markens byggande

- x marken skall vara tillgänglig för allmän gång- och cykeltrafik till en fri bredd av minst 3 meter
- u marken skall vara tillgänglig för underjordiska ledningar

Markens anordnande

- parkering parkeringsplats för boende skall finnas
- utfart utfart får inte anordnas över denna gräns

Byggnads utformning och utförande

- I, IV, V högsta byggnadshöjd i meter
- högsta antal våningar
- fasaden skall dämpa minst 30 dBA
- vid ombyggnad behöver hiss inte anordnas i mer än ett av antalet trapphus
- O2 vid ombyggnad behöver hiss inte anordnas
- högsta taklutning 15 grader
- minsta taklutning 10 grader
- tekniska utrymmen skall förläggas inom angiven byggnads volym

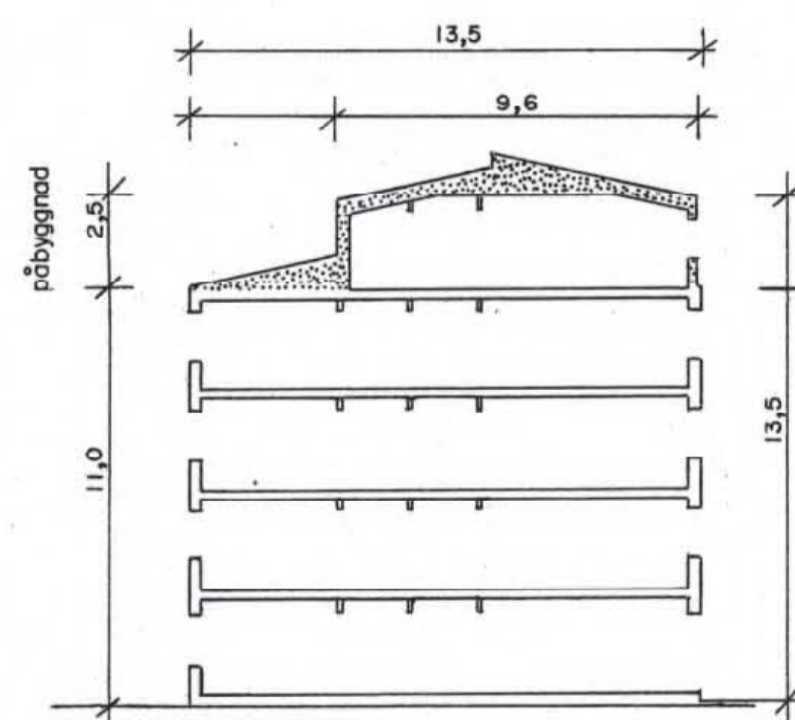
Administrativa bestämmelser

genomförandetiden är 5 år från den dag planen vunnit laga kraft

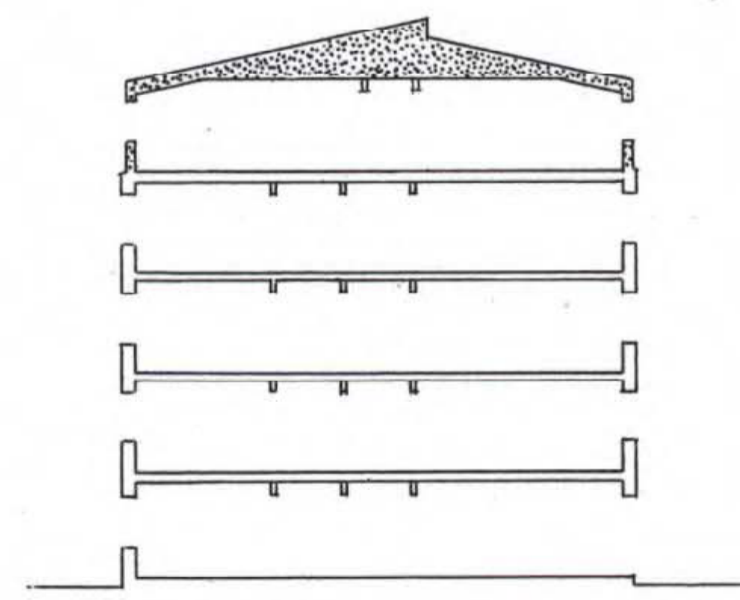
ILLUSTRATIONER

- illustrationslinje
- illustrationstext

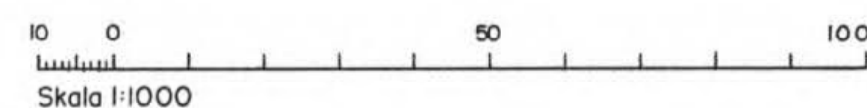
Kopiera likhet med originalet
 beaktas i tjänsten:
 Hanna Helander



SEKTION 1:200
 Befintligt hus med vindspåbyggnad, delvis



SEKTION 1:200
 Befintligt hus med vindspåbyggnad, hel



Bengt Åhman
 Stadsarkitekt

Marianne Dufva
 arkitekt SAR

Tekniska blocket
 Stadsarkitektkontoret

Aurora Arkitekter AB
 i Stockholm

Detaljplan för
kv Kulan mm
 i Vaxholm, Stockholms län
 1988-04-26 rev.1989-03-08