

Tillhör stadsfullmäktiges i Vaxholm beslut  
 den 30.9.1969 § 140  
 Sekreterare

Tillhör Byggnadsnämndens i Vaxholm  
 beslut den 4/9 1969 § 214  
 Byggnadsnämndens sekreterare

FÖRSLAG TILL BYGGNADSPLAN FÖR DET S.K.  
**VEGAOMRÅDET STG 113 A,B,118 MFL.**  
 Å RINDÖ INOM VAXHOLMS STAD

BESTÄMMELSEPLAN

STOCKHOLM I FEBRUARI 1969  
 REV. MAJ 69

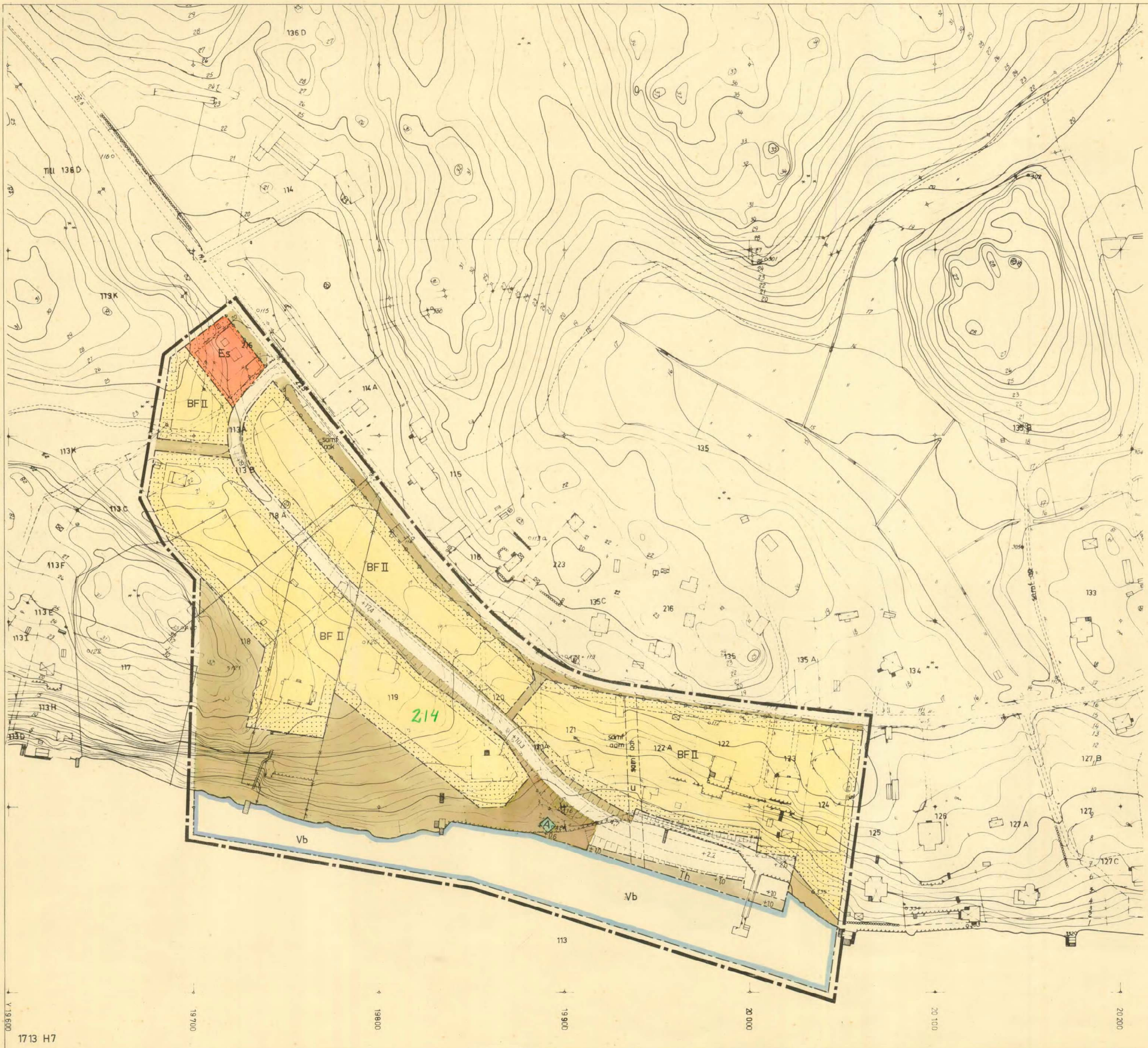
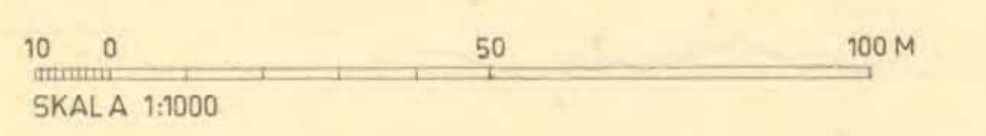
Lars Åkerlund  
 ARKITEKT SAR

GRUNDKARTAN UPPRÄTTAD I DECEMBER 1967

OLLE SALWÉN  
 STADSINGENJÖR

Ar 19.70 den 13 mars  
 Beställas denna byggnadsplan  
 på sitt tillämpliga sätt i samband med  
 utövar. Lämnas i Stockholms län som ovan.  
 På tjänstens vägar  
 Birgitta Aronsson  
 Kopia (ladan)

Gäller!



- BETECKNINGAR Å GRUNDKARTAN**
- Fastighetsgräns
  - Boningshus resp. uthus
  - Väg med resp. utan sidoutrymmen
  - Staket
  - Häck
  - Stådmur
  - Vatten- och avloppsledning
  - Brunn
  - Högspanningsledning
  - Strandlinje med brygga
  - Åkerkant
  - Åker
  - Barrskog
  - Ång
  - Nivåkurvor
  - 16.5 Höjd över rikets nollplan
  - 0.300 Polygonpunkt
  - Punkt i rutnät
  - 120 Stadsögeteckning
- Kopians likhet med originalen  
 bestyrkes i tjänsten  
 J. Bayar

- BETECKNINGAR Å STADSPLENEN**
- Linje 3 (tre) meter utanför det område, för vilket fastställelse sökes
  - Gatu-kvarters eller annan områdesgräns
  - Bestämmelsegräns
  - Förbud mot utfart
  - Gränslinje ej avsedd att fastställas
  - Styckningsplanelinje avsedd att utgå
  - Allmän plats-Park
  - Byggnadskvarter-Område för allmänt ändamål
  - Byggnadskvarter-Område för bostadsändamål, friliggande hus
  - Es Specialområde-Område för transformatorstation
  - V Specialområde-Vattenområde som icke får överbyggas
  - Vb Specialområde-Vattenområde som får överbyggas
  - Th Specialområde-Område för hemvändamål
  - Mark som icke får bebyggas
  - u Mark tillgänglig för underjordiska ledningar
  - II Antal våningar
  - +00 Föreslagen gathöjd i meter över rikets nollplan