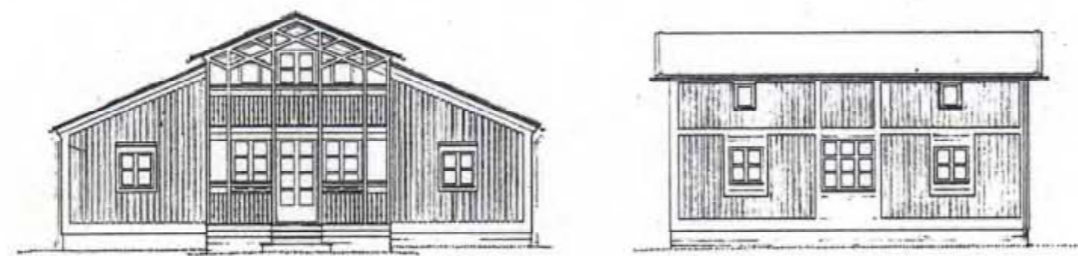
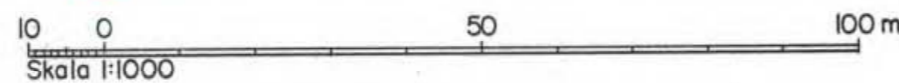




ILLUSTRATIONSPLAN



FASADILLUSTRATIONER



**PLANBESTÄMMELSER**

Följande gäller inom områden som har nedanstående beteckningar. Där beteckning saknas gäller bestämmelsen inom hela planområdet. Endast angiven användning och utformning är tillåten.

**Gränsbeteckningar**

- gräns för planområdet
- användningsgräns
- egenskapsgräns

**Användning av mark och vatten**

Allmänna platser

- NATUR naturpark

Kvartersmark

- B bostäder, friliggande hus
- Q<sub>1</sub> reservat för kulturhistoriskt värdefullt område samt bostadshus

Vattenområde

- W öppet vattenområde
- W<sub>1</sub> mindre brygga och badplats för intilliggande fastigheter

**Utnyttjandegrad**

Planområdet får delas i högst 11 tomter  
Högst en huvudbyggnad per tomt

- e<sub>1</sub> största tillåtna bruttoarea är tio procent av fastighetsarea, dock högst 100 kvm.

**Begränsningar av markens bebyggande**

- marken får ej bebyggas

**Markens anordnande**

Naturkaraktären skall bevaras  
Bef. strandskoningar skall bevaras

**Utseende**

Fasaden skall utgöras av trä med traditionell färgsättning  
Taket skall utgöras av falsad plåt

**Utformning**

- I högsta antal våningar
- 25 högsta taklutning i grader

**Värdefulla byggnader**

- q<sub>1</sub> ändring av byggnad får inte förvanska dess karaktär eller anpassning till omgivningen

**Administrativa bestämmelser**

Genomförandetiden slutar den 31 december 1995

Kommunen är inte huvudman för de allmänna platserna

**ILLUSTRATIONER**

- illustrationlinje

**GRUNDKARTANS BETECKNINGAR**

- fastighetsgräns
- byggnader
- mur
- nivåkurvor
- fastighetsnummer
- brunn

GRUNDKARTA  
Upprättad av Sv.Reproduktionsanstalten  
Rev. juli 1988  
KOORDINATSYSTEM ST 74  
HÖJDSYSTEM 1900

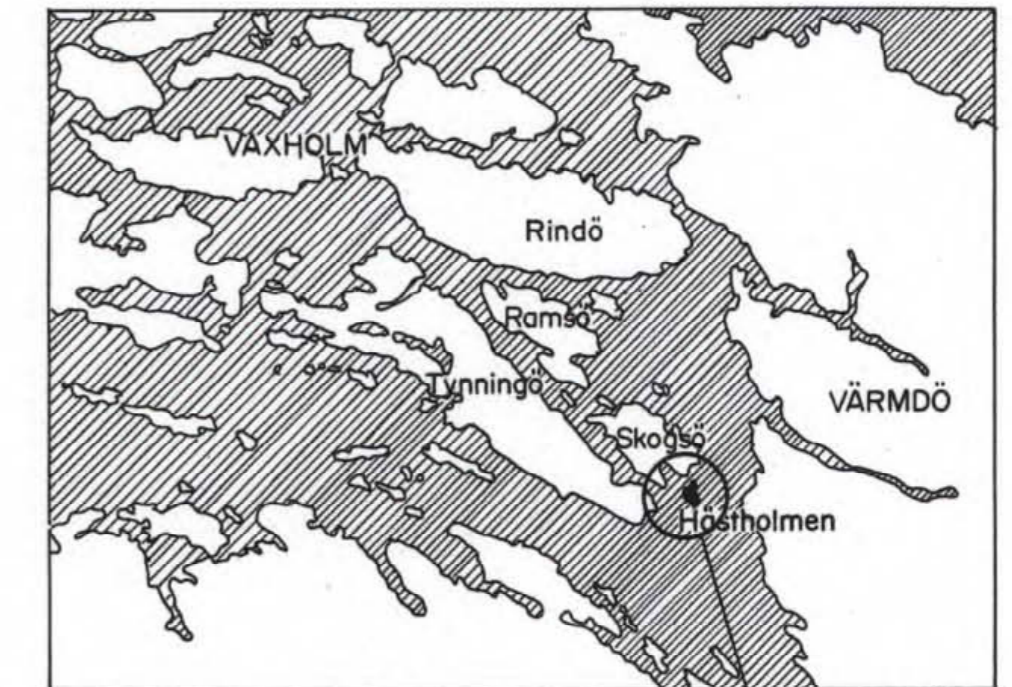
*E. G. Eriksson*  
K-G. ERIKSSON  
Utredningsingenjör

LÄNSSTYRELSEN STOCKHOLMS LÄN  
Planeringsavdelningen  
Planområde nr  
1988-11-21  
11 103 137 88

**UPPLYSNINGAR**

Planhandlingarna består av denna plankarta med bestämmelser samt beskrivning och genomförandebeskrivning

Planen är upprättad enligt Plan-och Bygglagen (PBL)



ORIENTERINGSKARTA

PLANOMRÅDE

Kapitans likhet med originalet  
bestyrkes i tjänsten:

*Karin Söderman*

Detaljplan för  
**Ramsö I<sup>9</sup> mm, (Hästholmen)**

Vaxholms kommun, Stockholms län

1988-08-19

Upprättad av  
Södergruppen Arkitektkontor AB

*Hans Bäckström*  
Hans Bäckström  
Arkitekt SAR

*Katri Lisitzin*  
Katri Lisitzin  
Arkitekt SAR

Detaljplanen

antagen av BN 1988-09-06  
laga kraft 1988-10-03