

# SCB:s medborgarundersökning 2022

## Vaxholms stad

### Information om undersökningen

Varje år erbjuder statistikmyndigheten SCB Sveriges kommuner att delta i SCB:s medborgarundersökning.

Sammanlagt deltog 137 kommuner 2022. För att möjliggöra jämförelser med hela riket drogs även mindre urval i resterande kommuner.

36 procent av hela urvalet i Sverige besvarade undersökningen.

### Urval, antal och andel svarande

I kommunen drogs ett slumpmässigt urval bland personer 18 år eller äldre på 1 000 personer.

Totalt antal svarande var 392 personer.

Totalt andel svarande var 40 procent.

Mer information om svarsandelar för helheten samt uppdelat på olika bakgrundsvariabler finns i den tekniska rapporten.

### Rapportens innehåll

I denna rapport sammanfattas undersökningsresultaten för den egna kommunen och riket som helhet. Rapporten innehåller en tabell och ett diagram per frågeområde, för frågor om åsikter eller upplevelser (som till exempel har svarsalternativ Mycket dåligt -- Mycket bra).

Gröna celler betyder att skillnaden mellan kommunens resultat och hela riket är statistiskt säkerställd och röda celler betyder att skillnaden inte är statistiskt säkerställd.

Notera att enkäten även innehåller ett antal frågor som handlar om respondenternas erfarenheter - dessa ingår inte i rapporten utan återfinns i den Excel-fil med tabeller som levererades tillsammans med rapporten.

## Snabba fakta om din kommun

96,6 procent av kommunens invånare tycker att kommunen är en mycket eller ganska bra plats att bo och leva på.

11,6 procent av kommunens invånare upplever att man har mycket eller ganska stora möjligheter till insyn och inflytande över kommunens beslut och verksamheter

73,6 procent av kommunens invånare tycker att kommunen sköter sina verksamheter på ett mycket eller ganska bra sätt.

66,0 procent av kommunens invånare kan rekommendera andra som inte bor i kommunen att flytta hit.

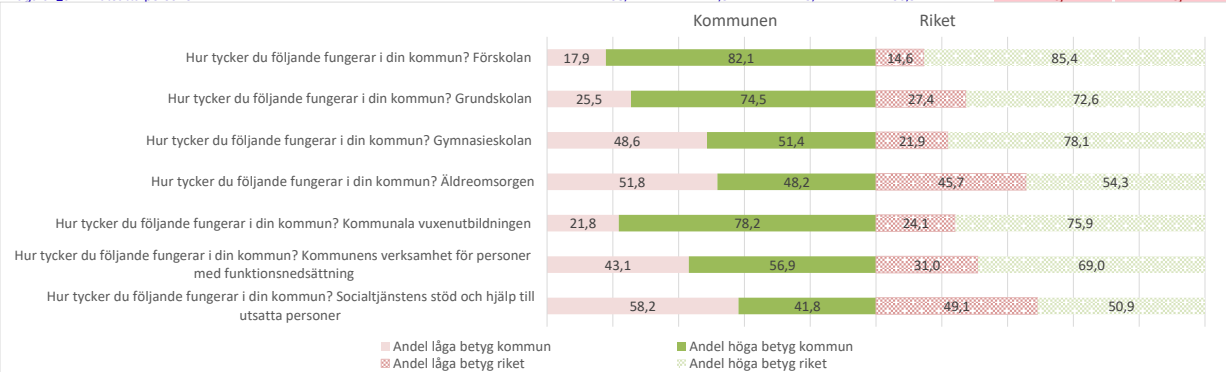
### Osäkerhetstal $\pm$ och säkerställda skillnader

Osäkerhetstal (felmarginal) beaktar den osäkerhet som härrör från att endast ett urval av medborgarna har tillfrågats och att inte alla som ingår i urvalet har besvarat enkäten. Skattningarna plus/minus osäkerhetstalet bildar ett så kallat 95-procentigt konfidensintervall. Om ett svarsalternativ exempelvis har fått en svarsandel på 55,0 procent och osäkerhetstalet är  $\pm 2,1$ , innebär det att intervallet 52,9-57,1 med 95 procents säkerhet täcker det sanna värdet, det värde vi skulle ha fått om alla i kommunen svarat. För att avgöra om skillnaderna mellan olika redovisningsgrupper är statistiskt säkerställda kan följande förfarande användas: om intervallen (svarsandelen  $\pm$  felmarginalen) för två andelar inte överlappar varandra är skillnaden statistiskt säkerställd. Även om intervallen tangerar varandra, till exempel ett intervall som är 53-57 och ett som är 57-61 anger vi att skillnaden är statistiskt säkerställd.

### Prickning av tabeller

Tabellerna har sekretessgranskats så att inga uppgifter för enskilda individer röjs, dvs. att redovisningsgrupper med för få svarande har prickats (markeras med "."). Minst 10 svar per cell samt mycket osäkra skattningar, där osäkerhetstalet är större än andelsskattningen, har prickats.

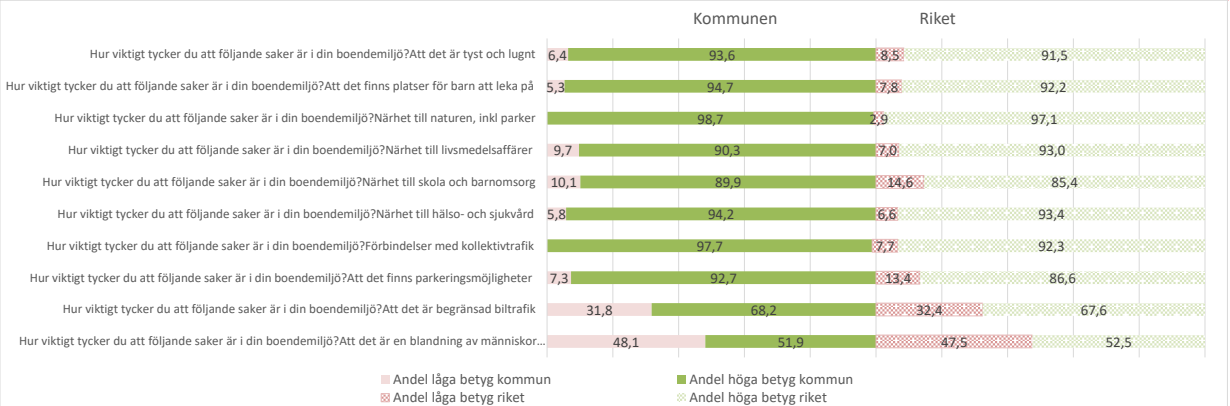
Fråga	Fråga i text	Andel låga betyg kommun	Andel höga betyg kommun	Andel låga betyg riket	Andel höga betyg riket	Kommunens andel låga betyg är säkerställt skild från riket	Kommunens andel höga betyg är säkerställt skild från riket
<b>Skola och omsorg</b>							
Fråga 04_01	Hur tycker du följande fungerar i din kommun? Förskolan	17,9	82,1	14,6	85,4	Nej	Nej
Fråga 04_02	Hur tycker du följande fungerar i din kommun? Grundskolan	25,5	74,5	27,4	72,6	Nej	Nej
Fråga 04_03	Hur tycker du följande fungerar i din kommun? Gymnasieskolan	48,6	51,4	21,9	78,1	Ja	Ja
Fråga 04_04	Hur tycker du följande fungerar i din kommun? Äldreomsorgen	51,8	48,2	45,7	54,3	Nej	Nej
Fråga 04_05	Hur tycker du följande fungerar i din kommun? Kommunala vuxenutbildningen	21,8	78,2	24,1	75,9	Nej	Nej
Fråga 04_06	Hur tycker du följande fungerar i din kommun? Kommunens verksamhet för personer med funktionsnedsättning	43,1	56,9	31,0	69,0	Nej	Nej
Fråga 04_07	Hur tycker du följande fungerar i din kommun? Socialtjänstens stöd och hjälp till utsatta personer	58,2	41,8	49,1	50,9	Nej	Nej



Fråga	Fråga i text	Andel låga betyg kommun	Andel höga betyg kommun	Andel låga betyg riket	Andel höga betyg riket	Kommunens andel låga betyg är säkerställt skild från riket	Kommunens andel höga betyg är säkerställt skild från riket
-------	--------------	-------------------------	-------------------------	------------------------	------------------------	--	--

## Boende och boendemiljö

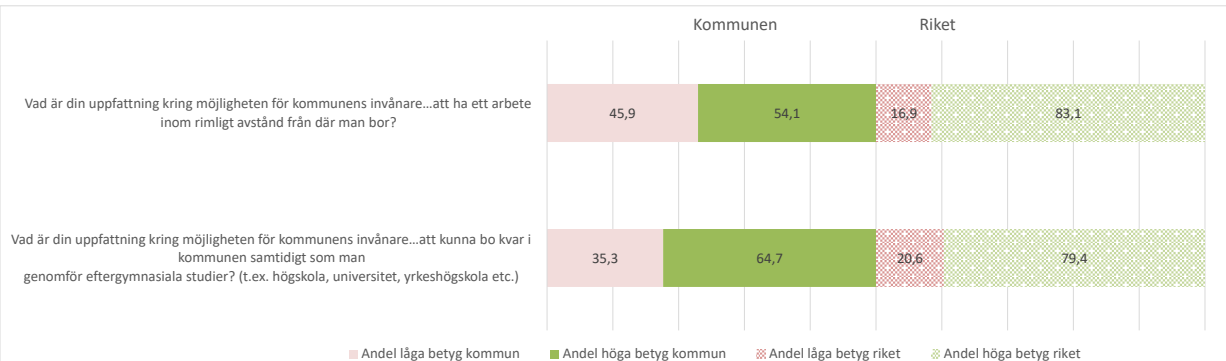
Fråga 06_01	Hur viktigt tycker du att följande saker är i din boendemiljö?Att det är tyst och lugnt	6,4	93,6	8,5	91,5	Nej	Nej
Fråga 06_02	Hur viktigt tycker du att följande saker är i din boendemiljö?Att det finns platser för barn att leka på	5,3	94,7	7,8	92,2	Nej	Nej
Fråga 06_03	Hur viktigt tycker du att följande saker är i din boendemiljö?Närhet till naturen, inkl parker	..	98,7	2,9	97,1	..	Nej
Fråga 06_04	Hur viktigt tycker du att följande saker är i din boendemiljö?Närhet till livsmedelsaffärer	9,7	90,3	7,0	93,0	Nej	Nej
Fråga 06_05	Hur viktigt tycker du att följande saker är i din boendemiljö?Närhet till skola och barnomsorg	10,1	89,9	14,6	85,4	Ja	Ja
Fråga 06_06	Hur viktigt tycker du att följande saker är i din boendemiljö?Närhet till hälso- och sjukvård	5,8	94,2	6,6	93,4	Nej	Nej
Fråga 06_07	Hur viktigt tycker du att följande saker är i din boendemiljö?Förbindelser med kollektivtrafik	..	97,7	7,7	92,3	..	Ja
Fråga 06_08	Hur viktigt tycker du att följande saker är i din boendemiljö?Att det finns parkeringsmöjligheter	7,3	92,7	13,4	86,6	Ja	Ja
Fråga 06_09	Hur viktigt tycker du att följande saker är i din boendemiljö?Att det är begränsad biltrafik	31,8	68,2	32,4	67,6	Nej	Nej
Fråga 06_010	Hur viktigt tycker du att följande saker är i din boendemiljö?Att det är en blandning av människor från olika kulturer eller bakgrund	48,1	51,9	47,5	52,5	Nej	Nej



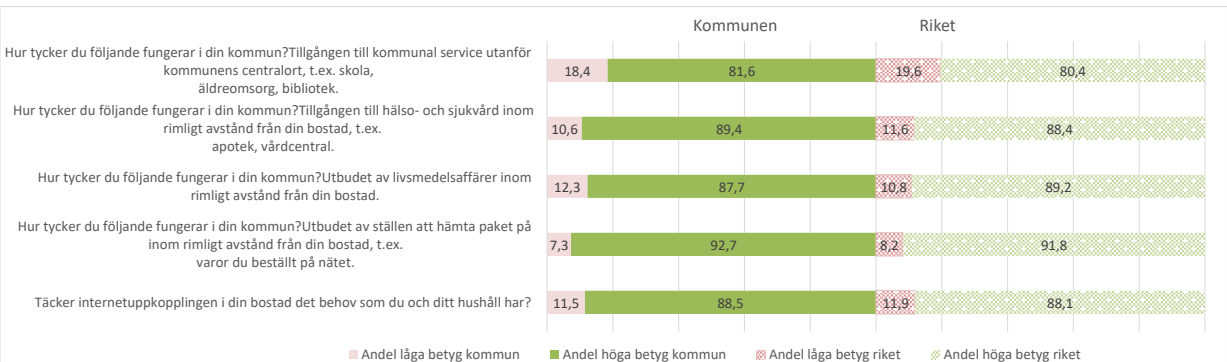
Fråga	Fråga i text	Andel låga betyg kommun	Andel höga betyg kommun	Andel låga betyg riket	Andel höga betyg riket	Kommunens andel låga betyg är säkerställt skild från riket	Kommunens andel höga betyg är säkerställt skild från riket
-------	--------------	-------------------------	-------------------------	------------------------	------------------------	--	--

## Lokala arbets- och utbildningsmöjligheter

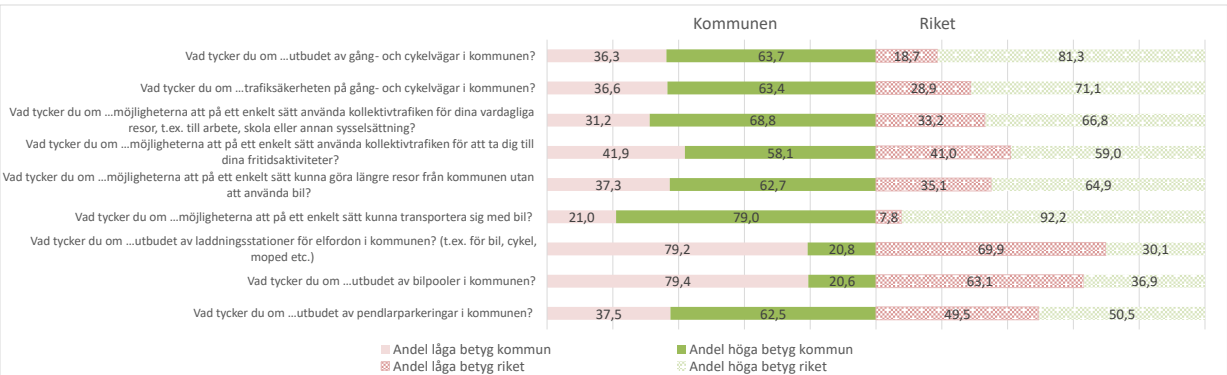
Fråga 08_01	Vad är din uppfattning kring möjligheten för kommunens invånare...att ha ett arbete inom rimligt avstånd från där man bor?	45,9	54,1	16,9	83,1	Ja	Ja
Fråga 08_02	Vad är din uppfattning kring möjligheten för kommunens invånare...att kunna bo kvar i kommunen samtidigt som man genomför eftergymnasiala studier? (t.ex. högskola, universitet, yrkeshögskola etc.)	35,3	64,7	20,6	79,4	Ja	Ja



Fråga	Fråga i text	Andel låga betyg kommun	Andel höga betyg kommun	Andel låga betyg riket	Andel höga betyg riket	Kommunens andel låga betyg är säkerställt skild från riket	Kommunens andel höga betyg är säkerställt skild från riket
<b>Samhällsservice</b>							
Fråga 09_01	Hur tycker du följande fungerar i din kommun?Tillgången till kommunal service utanför kommunens centralort, t.ex. skola, äldreomsorg, bibliotek.	18,4	81,6	19,6	80,4	Nej	Nej
Fråga 09_02	Hur tycker du följande fungerar i din kommun?Tillgången till hälso- och sjukvård inom rimligt avstånd från din bostad, t.ex. apotek, vårdcentral.	10,6	89,4	11,6	88,4	Nej	Nej
Fråga 09_03	Hur tycker du följande fungerar i din kommun?Utbudet av livsmedelsaffärer inom rimligt avstånd från din bostad.	12,3	87,7	10,8	89,2	Nej	Nej
Fråga 09_04	Hur tycker du följande fungerar i din kommun?Utbudet av ställen att hämta paket på inom rimligt avstånd från din bostad, t.ex. varor du beställt på nätet.	7,3	92,7	8,2	91,8	Nej	Nej
Fråga 010	Täcker internetuppkopplingen i din bostad det behov som du och ditt hushåll har?	11,5	88,5	11,9	88,1	Nej	Nej



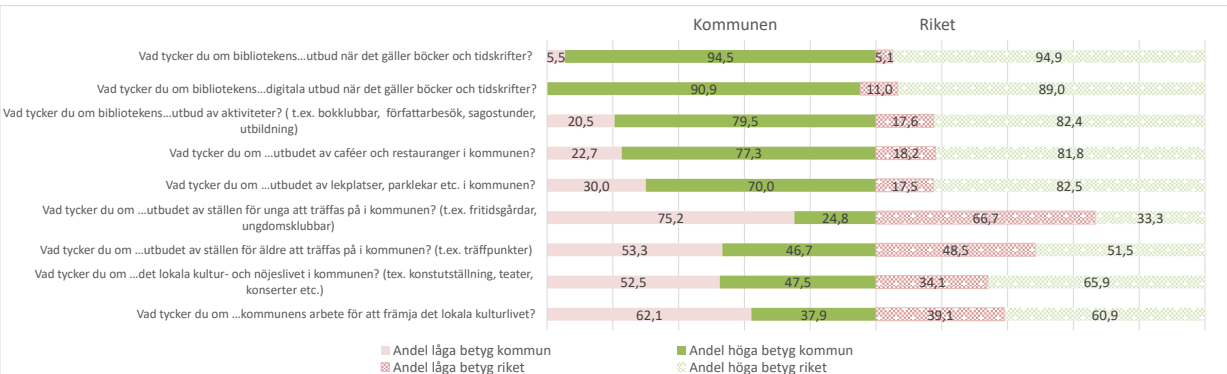
Fråga	Fråga i text	Andel låga betyg kommun	Andel höga betyg kommun	Andel låga betyg riket	Andel höga betyg riket	Kommunens andel låga betyg är säkerställt skild från riket	Kommunens andel höga betyg är säkerställt skild från riket
<b>Resor och kommunikationer</b>							
Fråga 012_01	Vad tycker du om ...utbudet av gång- och cykelvägar i kommunen?	36,3	63,7	18,7	81,3	Ja	Ja
Fråga 012_02	Vad tycker du om ...trafiksäkerheten på gång- och cykelvägar i kommunen?	36,6	63,4	28,9	71,1	Ja	Ja
Fråga 012_03	Vad tycker du om ...möjligheterna att på ett enkelt sätt använda kollektivtrafiken för dina vardagliga resor, t.ex. till arbete, skola eller annan sysselsättning?	31,2	68,8	33,2	66,8	Nej	Nej
Fråga 012_04	Vad tycker du om ...möjligheterna att på ett enkelt sätt använda kollektivtrafiken för att ta dig till dina fritidsaktiviteter?	41,9	58,1	41,0	59,0	Nej	Nej
Fråga 012_05	Vad tycker du om ...möjligheterna att på ett enkelt sätt kunna göra längre resor från kommunen utan att använda bil?	37,3	62,7	35,1	64,9	Nej	Nej
Fråga 012_06	Vad tycker du om ...möjligheterna att på ett enkelt sätt kunna transportera sig med bil?	21,0	79,0	7,8	92,2	Ja	Ja
Fråga 012_07	Vad tycker du om ...utbudet av laddningsstationer för elfordon i kommunen? (t.ex. för bil, cykel, moped etc.)	79,2	20,8	69,9	30,1	Nej	Nej
Fråga 012_08	Vad tycker du om ...utbudet av bilpooler i kommunen?	79,4	20,6	63,1	36,9	Nej	Nej
Fråga 012_09	Vad tycker du om ...utbudet av pendlarparkeringar i kommunen?	37,5	62,5	49,5	50,5	Ja	Ja



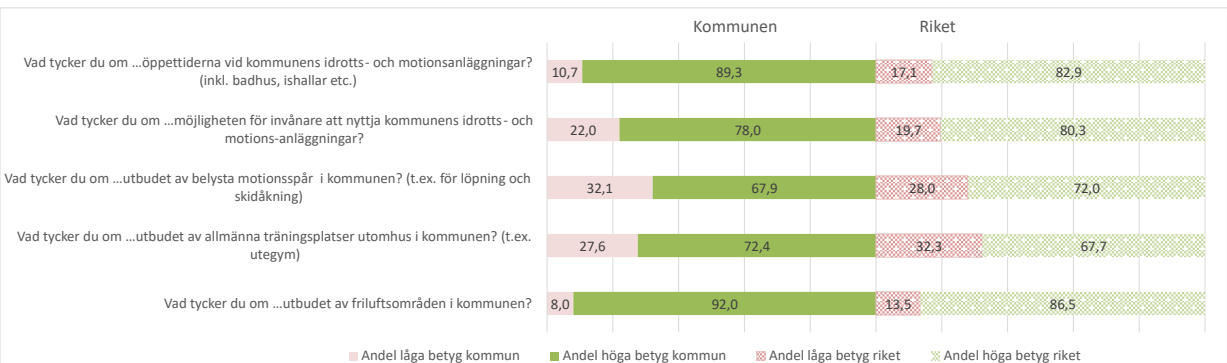
Fråga	Fråga i text	Andel låga betyg kommun	Andel höga betyg kommun	Andel låga betyg riket	Andel höga betyg riket	Kommunens andel låga betyg är säkerställt skild från riket	Kommunens andel höga betyg är säkerställt skild från riket
-------	--------------	-------------------------	-------------------------	------------------------	------------------------	--	--

## Bibliotek, kulturliv och mötesplatser

Fråga 015_01	Vad tycker du om bibliotekens...utbud när det gäller böcker och tidskrifter? Vad tycker du om bibliotekens...digitala utbud när det gäller böcker och tidskrifter?	5,5	94,5	5,1	94,9	Nej	Nej
Fråga 015_02	Vad tycker du om bibliotekens...utbud av aktiviteter? ( t.ex. bokklubbar, författarbesök, sagostunder, utbildning)	..	90,9	11,0	89,0	..	Nej
Fråga 015_03	Vad tycker du om ...utbudet av caféer och restauranger i kommunen?	20,5	79,5	17,6	82,4	Nej	Nej
Fråga 016_01	Vad tycker du om ...utbudet av lekplatser, parklekar etc. i kommunen?	22,7	77,3	18,2	81,8	Nej	Nej
Fråga 016_02	Vad tycker du om ...utbudet av ställen för unga att träffas på i kommunen? (t.ex. fritidsgårdar, ungdomsklubbar)	30,0	70,0	17,5	82,5	Ja	Ja
Fråga 016_03	Vad tycker du om ...utbudet av ställen för äldre att träffas på i kommunen? (t.ex. träffpunkter)	75,2	24,8	66,7	33,3	Nej	Nej
Fråga 016_04	Vad tycker du om ...det lokala kultur- och nöjeslivet i kommunen? (tex. konstupställning, teater, konserter etc.)	53,3	46,7	48,5	51,5	Nej	Nej
Fråga 016_05	Vad tycker du om ...kommunens arbete för att främja det lokala kulturlivet?	52,5	47,5	34,1	65,9	Ja	Ja
Fråga 016_06	Vad tycker du om ...kommunens arbete för att främja det lokala kulturlivet?	62,1	37,9	39,1	60,9	Ja	Ja



Fråga	Fråga i text	Andel låga betyg kommun	Andel höga betyg kommun	Andel låga betyg riket	Andel höga betyg riket	Kommunens andel låga betyg är säkerställt skild från riket	Kommunens andel höga betyg är säkerställt skild från riket
<b>Idrott, motion och friluftsliv</b>							
Fråga 017_01	Vad tycker du om ...öppettiderna vid kommunens idrotts- och motionsanläggningar? (inkl. badhus, ishallar etc.)	10,7	89,3	17,1	82,9	Ja	Ja
Fråga 017_02	Vad tycker du om ...möjligheten för invånare att nyttja kommunens idrotts- och motionsanläggningar?	22,0	78,0	19,7	80,3	Nej	Nej
Fråga 017_03	Vad tycker du om ...utbudet av belysta motionsspår i kommunen? (t.ex. för löpning och skidåkning)	32,1	67,9	28,0	72,0	Nej	Nej
Fråga 017_04	Vad tycker du om ...utbudet av allmänna träningsplatser utomhus i kommunen? (t.ex. utegym)	27,6	72,4	32,3	67,7	Nej	Nej
Fråga 017_05	Vad tycker du om ...utbudet av friluftsområden i kommunen?	8,0	92,0	13,5	86,5	Ja	Ja

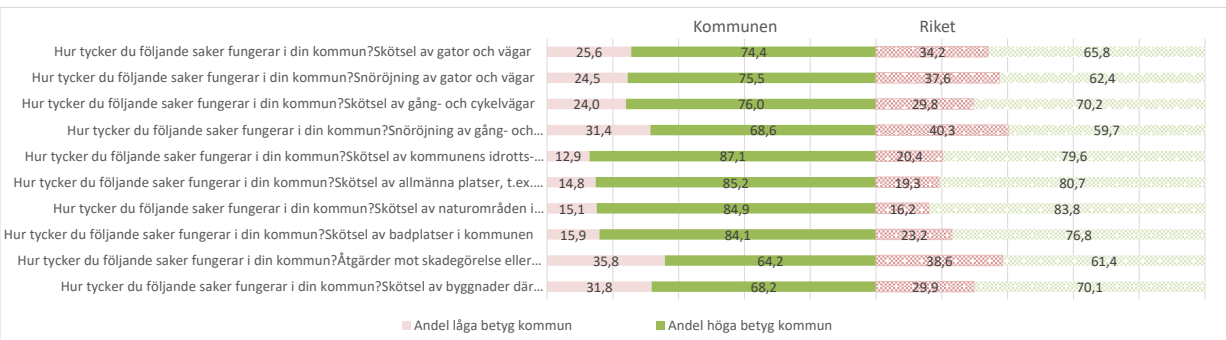




Fråga	Fråga i text	Andel låga betyg kommun	Andel höga betyg kommun	Andel låga betyg riket	Andel höga betyg riket	Kommunens andel låga betyg är säkerställt skild från riket	Kommunens andel höga betyg är säkerställt skild från riket
-------	--------------	-------------------------	-------------------------	------------------------	------------------------	--	--

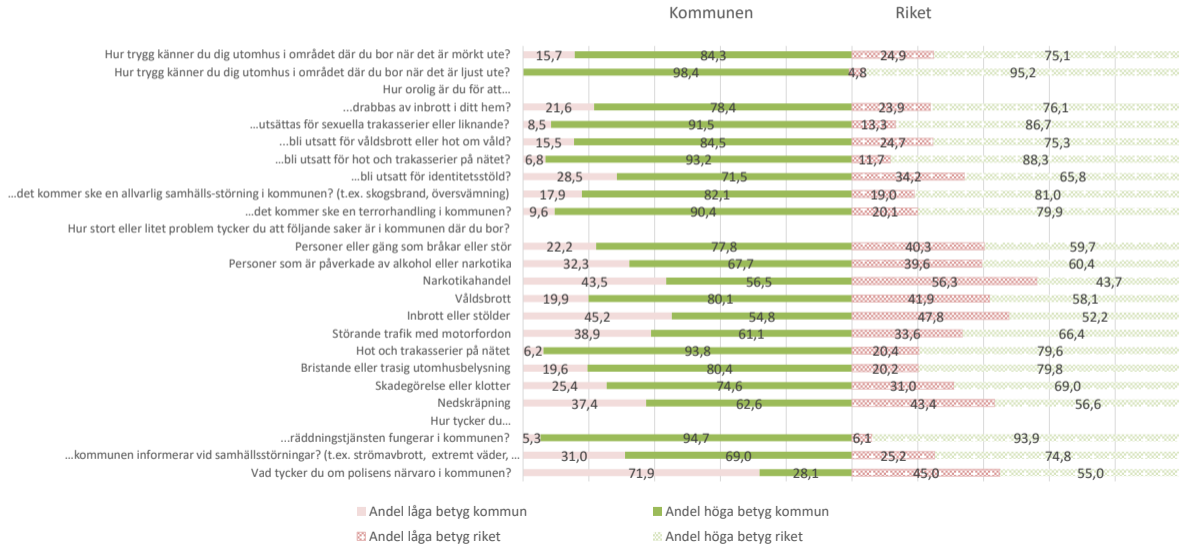
## Underhåll av den offentliga miljön

Fråga 018_01	Hur tycker du följande saker fungerar i din kommun?Skötsel av gator och vägar	25,6	74,4	34,2	65,8	Ja	Ja
Fråga 018_02	Hur tycker du följande saker fungerar i din kommun?Snöröjning av gator och vägar	24,5	75,5	37,6	62,4	Ja	Ja
Fråga 018_03	Hur tycker du följande saker fungerar i din kommun?Skötsel av gång- och cykelvägar	24,0	76,0	29,8	70,2	Nej	Nej
Fråga 018_04	Hur tycker du följande saker fungerar i din kommun?Snöröjning av gång- och cykelvägar	31,4	68,6	40,3	59,7	Ja	Ja
Fråga 018_05	Hur tycker du följande saker fungerar i din kommun?Skötsel av kommunens idrotts- och motionsanläggningar, inkl. badhus, ishallar etc.	12,9	87,1	20,4	79,6	Ja	Ja
Fråga 018_06	Hur tycker du följande saker fungerar i din kommun?Skötsel av allmänna platser, t.ex. parker, torg, lekplatser	14,8	85,2	19,3	80,7	Nej	Nej
Fråga 018_07	Hur tycker du följande saker fungerar i din kommun?Skötsel av naturområden i kommunen	15,1	84,9	16,2	83,8	Nej	Nej
Fråga 018_08	Hur tycker du följande saker fungerar i din kommun?Skötsel av badplatser i kommunen	15,9	84,1	23,2	76,8	Ja	Ja
Fråga 018_09	Hur tycker du följande saker fungerar i din kommun?Atgärder mot skadegörelse eller annan förstörelse som uppkommer, t.ex. klotter övergivna fordon.	35,8	64,2	38,6	61,4	Nej	Nej
Fråga 018_010	Hur tycker du följande saker fungerar i din kommun?Skötsel av byggnader där kommunen har verksamhet, t.ex. skolor, äldreboende.	31,8	68,2	29,9	70,1	Nej	Nej



Fråga	Fråga i text	Andel låga betyg kommun	Andel höga betyg kommun	Andel låga betyg riket	Andel höga betyg riket	Kommunens andel låga betyg är säkerställt skild från riket	Kommunens andel höga betyg är säkerställt skild från riket
<b>Trygghet i samhället</b>							
Fråga 019_01	Hur trygg känner du dig utomhus i området där du bor när det är mörkt ute?	15,7	84,3	24,9	75,1	Ja	Ja
Fråga 019_02	Hur trygg känner du dig utomhus i området där du bor när det är ljus ute? <b>Hur orolig är du för att...</b>	..	98,4	4,8	95,2	..	Ja
Fråga 020_01	...drabbas av inbrott i ditt hem?	21,6	78,4	23,9	76,1	Nej	Nej
Fråga 020_02	...utsätts för sexuella trakasserier eller liknande?	8,5	91,5	13,3	86,7	Ja	Ja
Fråga 020_03	...bli utsatt för våldsbrott eller hot om våld?	15,5	84,5	24,7	75,3	Ja	Ja
Fråga 020_04	...bli utsatt för hot och trakasserier på nätet?	6,8	93,2	11,7	88,3	Ja	Ja
Fråga 020_05	...bli utsatt för identitetsstöld? ...det kommer ske en allvarlig samhälls-störning i kommunen? (t.ex. skogsbrand,	28,5	71,5	34,2	65,8	Nej	Nej
Fråga 020_06	översvämning)	17,9	82,1	19,0	81,0	Nej	Nej
Fråga 020_07	...det kommer ske en terrorhandling i kommunen? <b>Hur stort eller litet problem tycker du att följande saker är i kommunen där du bor?</b>	9,6	90,4	20,1	79,9	Ja	Ja
Fråga 021_01	Personer eller gäng som bråkar eller stör	22,2	77,8	40,3	59,7	Ja	Ja
Fråga 021_02	Personer som är påverkade av alkohol eller narkotika	32,3	67,7	39,6	60,4	Ja	Ja
Fråga 021_03	Narkotikahandel	43,5	56,5	56,3	43,7	Ja	Ja
Fråga 021_04	Våldsbrott	19,9	80,1	41,9	58,1	Ja	Ja
Fråga 021_05	Inbrott eller stölder	45,2	54,8	47,8	52,2	Nej	Nej
Fråga 021_06	Störande trafik med motorfordon	38,9	61,1	33,6	66,4	Nej	Nej
Fråga 021_07	Hot och trakasserier på nätet	6,2	93,8	20,4	79,6	Ja	Ja
Fråga 021_08	Bristande eller trasig utomhusbelysning	19,6	80,4	20,2	79,8	Nej	Nej
Fråga 021_09	Skadegörelse eller klotter	25,4	74,6	31,0	69,0	Nej	Nej
Fråga 021_010	Nedskräpning <b>Hur tycker du...</b>	37,4	62,6	43,4	56,6	Nej	Nej
Fråga 022_01	...räddningstjänsten fungerar i kommunen? ...kommunen informerar vid samhällsstörningar? (t.ex. strömavbrott, extremt	5,3	94,7	6,1	93,9	Nej	Nej
Fråga 022_02	väder, översvämning, problem med dricksvatten och avlopp)	31,0	69,0	25,2	74,8	Nej	Nej
Fråga 023	Vad tycker du om polisens närvaro i kommunen?	71,9	28,1	45,0	55,0	Ja	Ja

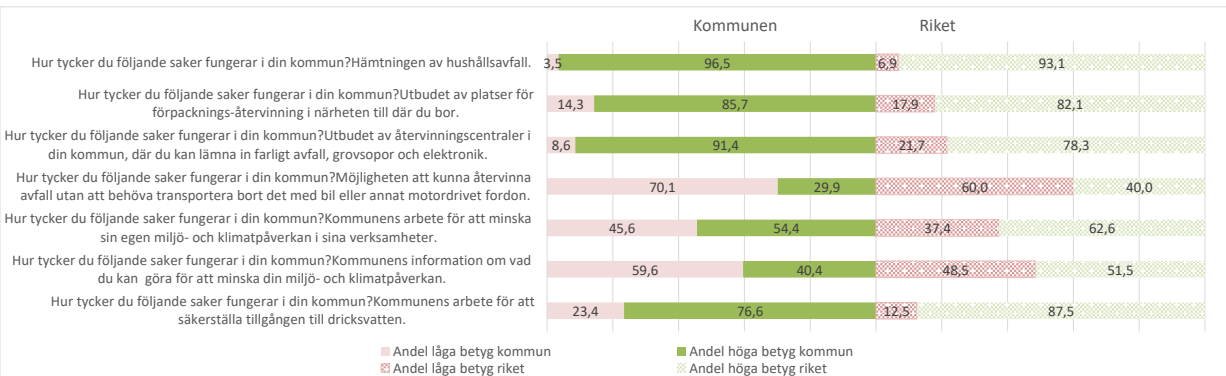
## Trygghet i samhället



Fråga	Fråga i text	Andel låga betyg kommun	Andel höga betyg kommun	Andel låga betyg riket	Andel höga betyg riket	Kommunens andel låga betyg är säkerställt skild från riket	Kommunens andel höga betyg är säkerställt skild från riket
-------	--------------	-------------------------	-------------------------	------------------------	------------------------	--	--

## Klimat- och miljöarbete

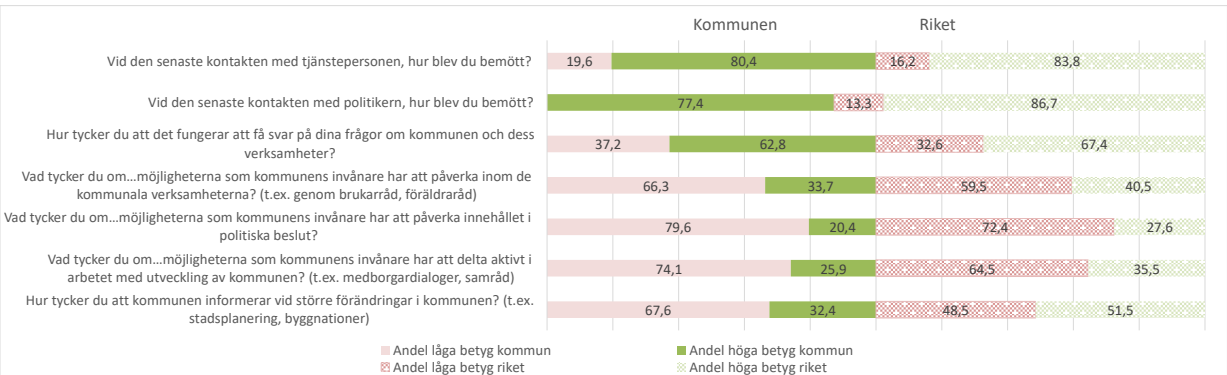
Fråga 024_01	Hur tycker du följande saker fungerar i din kommun?Hämtningen av hushållsavfall.	3,5	96,5	6,9	93,1	Ja	Ja
Fråga 024_02	Hur tycker du följande saker fungerar i din kommun?Utbudet av platser för förpacknings-återvinning i närheten till där du bor.	14,3	85,7	17,9	82,1	Nej	Nej
Fråga 024_03	Hur tycker du följande saker fungerar i din kommun?Utbudet av återvinningscentraler i din kommun, där du kan lämna in farligt avfall, grovsopor och elektronik.	8,6	91,4	21,7	78,3	Ja	Ja
Fråga 024_04	Hur tycker du följande saker fungerar i din kommun?Möjligheten att kunna återvinna avfall utan att behöva transportera bort det med bil eller annat motordrivet fordon.	70,1	29,9	60,0	40,0	Ja	Ja
Fråga 024_05	Hur tycker du följande saker fungerar i din kommun?Kommunens arbete för att minska sin egen miljö- och klimatpåverkan i sina verksamheter.	45,6	54,4	37,4	62,6	Nej	Nej
Fråga 024_06	Hur tycker du följande saker fungerar i din kommun?Kommunens information om vad du kan göra för att minska din miljö- och klimatpåverkan.	59,6	40,4	48,5	51,5	Ja	Ja
Fråga 024_07	Hur tycker du följande saker fungerar i din kommun?Kommunens arbete för att säkerställa tillgången till dricksvatten.	23,4	76,6	12,5	87,5	Ja	Ja



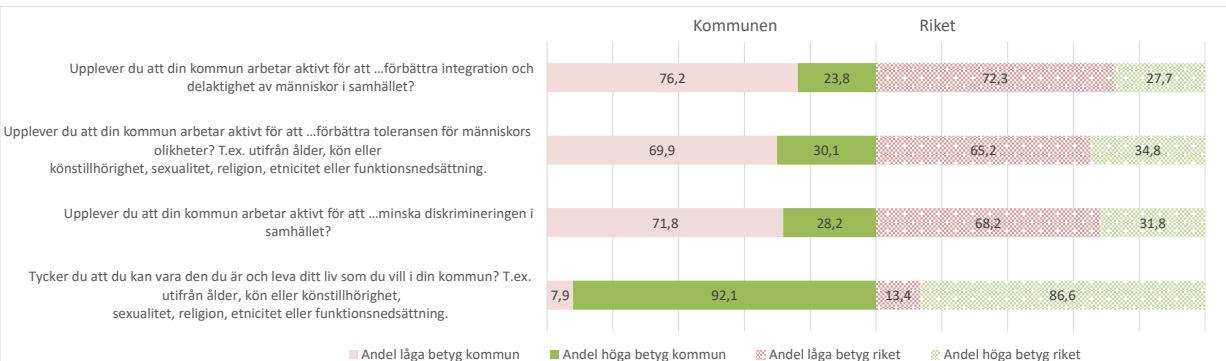
Fråga	Fråga i text	Andel låga betyg kommun	Andel höga betyg kommun	Andel låga betyg riket	Andel höga betyg riket	Kommunens andel låga betyg är säkerställt skild från riket	Kommunens andel höga betyg är säkerställt skild från riket
-------	--------------	-------------------------	-------------------------	------------------------	------------------------	--	--

## Bemötande, information och inflytande

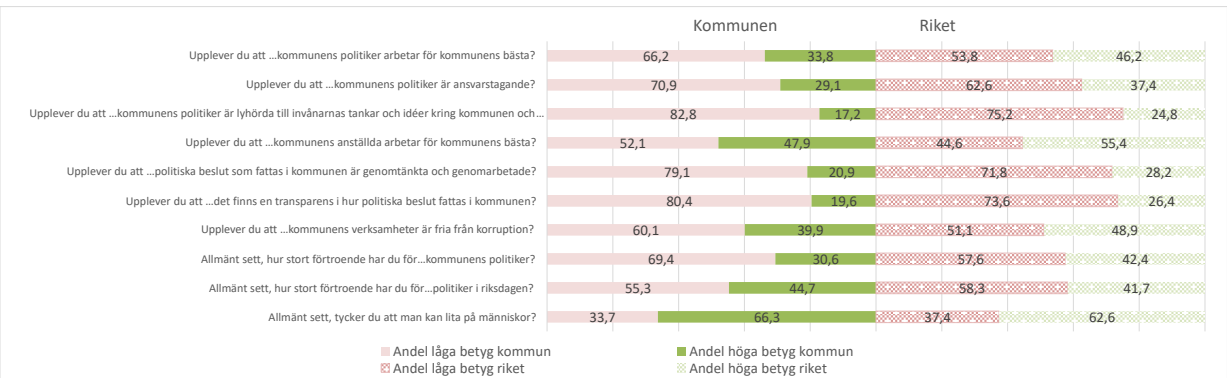
Fråga 026	Vid den senaste kontakten med tjänstepersonen, hur blev du bemött?	19,6	80,4	16,2	83,8	Nej	Nej
Fråga 027	Vid den senaste kontakten med politikern, hur blev du bemött?	..	77,4	13,3	86,7	..	Nej
Fråga 029	Hur tycker du att det fungerar att få svar på dina frågor om kommunen och dess verksamheter?	37,2	62,8	32,6	67,4	Nej	Nej
Fråga 031_01	Vad tycker du om...möjligheterna som kommunens invånare har att påverka inom de kommunala verksamheterna? (t.ex. genom brukarråd, föräldråd)	66,3	33,7	59,5	40,5	Nej	Nej
Fråga 031_02	Vad tycker du om...möjligheterna som kommunens invånare har att påverka innehållet i politiska beslut?	79,6	20,4	72,4	27,6	Nej	Nej
Fråga 031_03	Vad tycker du om...möjligheterna som kommunens invånare har att delta aktivt i arbetet med utveckling av kommunen? (t.ex. medborgardialoger, samråd)	74,1	25,9	64,5	35,5	Nej	Ja
Fråga 032	Hur tycker du att kommunen informerar vid större förändringar i kommunen? (t.ex. stadsplanering, byggnationer)	67,6	32,4	48,5	51,5	Ja	Ja



Fråga	Fråga i text	Andel låga betyg kommun	Andel höga betyg kommun	Andel låga betyg riket	Andel höga betyg riket	Kommunens andel låga betyg är säkerställt skild från riket	Kommunens andel höga betyg är säkerställt skild från riket
<b>Jämlikhet och integration</b>							
Fråga 033_01	Upplever du att din kommun arbetar aktivt för att ...förbättra integration och delaktighet av människor i samhället?	76,2	23,8	72,3	27,7	Nej	Nej
Fråga 033_02	Upplever du att din kommun arbetar aktivt för att ...förbättra toleransen för människors olikheter? T.ex. utifrån ålder, kön eller könstillhörighet, sexualitet, religion, etnicitet eller funktionsnedsättning.	69,9	30,1	65,2	34,8	Nej	Nej
Fråga 033_03	Upplever du att din kommun arbetar aktivt för att ...minska diskrimineringen i samhället?	71,8	28,2	68,2	31,8	Nej	Nej
Fråga 034	Tycker du att du kan vara den du är och leva ditt liv som du vill i din kommun? T.ex. utifrån ålder, kön eller könstillhörighet, sexualitet, religion, etnicitet eller funktionsnedsättning.	7,9	92,1	13,4	86,6	Ja	Ja



Fråga	Fråga i text	Andel låga betyg kommun	Andel höga betyg kommun	Andel låga betyg riket	Andel höga betyg riket	Kommunens andel låga betyg är säkerställt skild från riket	Kommunens andel höga betyg är säkerställt skild från riket
<b>Förtroende</b>							
Fråga 035_01	Upplever du att ...kommunens politiker arbetar för kommunens bästa?	66,2	33,8	53,8	46,2	Ja	Ja
Fråga 035_02	Upplever du att ...kommunens politiker är ansvarstagande?	70,9	29,1	62,6	37,4	Ja	Ja
Fråga 035_03	Upplever du att ...kommunens politiker är lyhörda till invånarnas tankar och idéer kring kommunen och dess verksamheter?	82,8	17,2	75,2	24,8	Ja	Ja
Fråga 035_04	Upplever du att ...kommunens anställda arbetar för kommunens bästa?	52,1	47,9	44,6	55,4	Nej	Nej
Fråga 035_05	Upplever du att ...politiska beslut som fattas i kommunen är genomtänkta och genomarbetade?	79,1	20,9	71,8	28,2	Ja	Ja
Fråga 035_06	Upplever du att ...det finns en transparens i hur politiska beslut fattas i kommunen?	80,4	19,6	73,6	26,4	Nej	Nej
Fråga 035_07	Upplever du att ...kommunens verksamheter är fria från korruption?	60,1	39,9	51,1	48,9	Nej	Nej
Fråga 036_01	Allmänt sett, hur stort förtroende har du för...kommunens politiker?	69,4	30,6	57,6	42,4	Ja	Ja
Fråga 036_02	Allmänt sett, hur stort förtroende har du för...politiker i riksdagen?	55,3	44,7	58,3	41,7	Nej	Nej
Fråga 037	Allmänt sett, tycker du att man kan lita på människor?	33,7	66,3	37,4	62,6	Nej	Nej



Fråga	Fråga i text	Andel låga betyg kommun	Andel höga betyg kommun	Andel låga betyg riket	Andel höga betyg riket	Kommunens andel låga betyg är säkerställt skild från riket	Kommunens andel höga betyg är säkerställt skild från riket
-------	--------------	-------------------------	-------------------------	------------------------	------------------------	--	--

## Kommunen som helhet

Fråga 038	Vad tycker du om din kommun som en plats att bo och leva på?	3,4	96,6	7,6	92,4	Ja	Ja
Fråga 039	Hur tycker du att din kommun sköter sina olika verksamheter?	26,4	73,6	19,3	80,7	Ja	Ja
Fråga 040	Tycker du att invånarna i din kommun har möjlighet till insyn och inflytande över kommunens beslut och verksamheter?	88,4	11,6	78,9	21,1	Ja	Ja
Fråga 041	Kan du rekommendera andra som inte bor här i kommunen att flytta hit?	34,0	66,0	37,4	62,6	Nej	Nej

