

SCB:s medborgarundersökning 2020

Vaxholms stad

Tabell- och diagrambilaga



Tabell- och diagrambilaga

Innehållsförteckning

A. Hur ser medborgarna på kommunen som en plats att bo och leva på

Diagram 1A. Modellbild A.....	2
Diagram 2A. Prioriteringsmatris A.....	3
Tabell 1A. Betygsindex, medelbetyg och svarsfördelning - Samtliga.....	4
Diagram 3A. Andel som gett högt respektive lågt betyg - Samtliga.....	7
Tabell 1A Kvinnor. Betygsindex, medelbetyg och svarsfördelning - Kvinnor	8
Diagram 3A Kvinnor. Andel som gett högt respektive lågt betyg - Kvinnor.....	11
Tabell 1A Män. Betygsindex, medelbetyg och svarsfördelning - Män.....	12
Diagram 3A Män. Andel som gett högt respektive lågt betyg - Män.....	15
Tabell 2A.1–7. Frågeområdenas betygsindex och NRI efter bakgrundsfrågor	16
Tabell 2A.8. Frågeområdenas betygsindex och NRI efter kommunstorlek.....	21

B. Hur ser medborgarna på kommunens verksamheter

Diagram 1B. Modellbild B.....	23
Diagram 2B. Prioriteringsmatris B.....	24
Tabell 1B. Betygsindex, medelbetyg och svarsfördelning - Samtliga.....	25
Diagram 3B. Andel som gett högt respektive lågt betyg - Samtliga.....	29
Tabell 1B Kvinnor. Betygsindex, medelbetyg och svarsfördelning - Kvinnor	30
Diagram 3B Kvinnor. Andel som gett högt respektive lågt betyg - Kvinnor.....	34

Tabell 1B Män. Betygsindex, medelbetyg och svarsfördelning - Män.....	35
Diagram 3B Män. Andel som gett högt respektive lågt betyg - Män.....	39
Tabell 2B.1–12. Verksamheternas betygsindex och NMI efter bakgrundsfrågor och erfarenhet.....	40
Tabell 2B.13. Frågeområdenas betygsindex och NMI efter kommunstorlek.....	52

C. Hur ser medborgarna på sitt inflytande i kommunen

Diagram 1C. Modellbild C.....	54
Diagram 2C. Prioriteringsmatris C.....	55
Tabell 1C. Betygsindex, medelbetyg och svarsfördelning - Samtliga.....	56
Diagram 3C. Andel som gett högt respektive lågt betyg - Samtliga.....	59
Tabell 1C Kvinnor. Betygsindex, medelbetyg och svarsfördelning - Kvinnor	60
Diagram 3C Kvinnor. Andel som gett högt respektive lågt betyg - Kvinnor.....	63
Tabell 1C Män. Betygsindex, medelbetyg och svarsfördelning - Män.....	64
Diagram 3C Män. Andel som gett högt respektive lågt betyg - Män.....	67
Tabell 2C.1-7. Frågeområdenas betygsindex och NII efter bakgrundsfrågor och erfarenhet.....	68
Tabell 2C.8. Frågeområdenas betygsindex och NII efter kommunstorlek.....	72

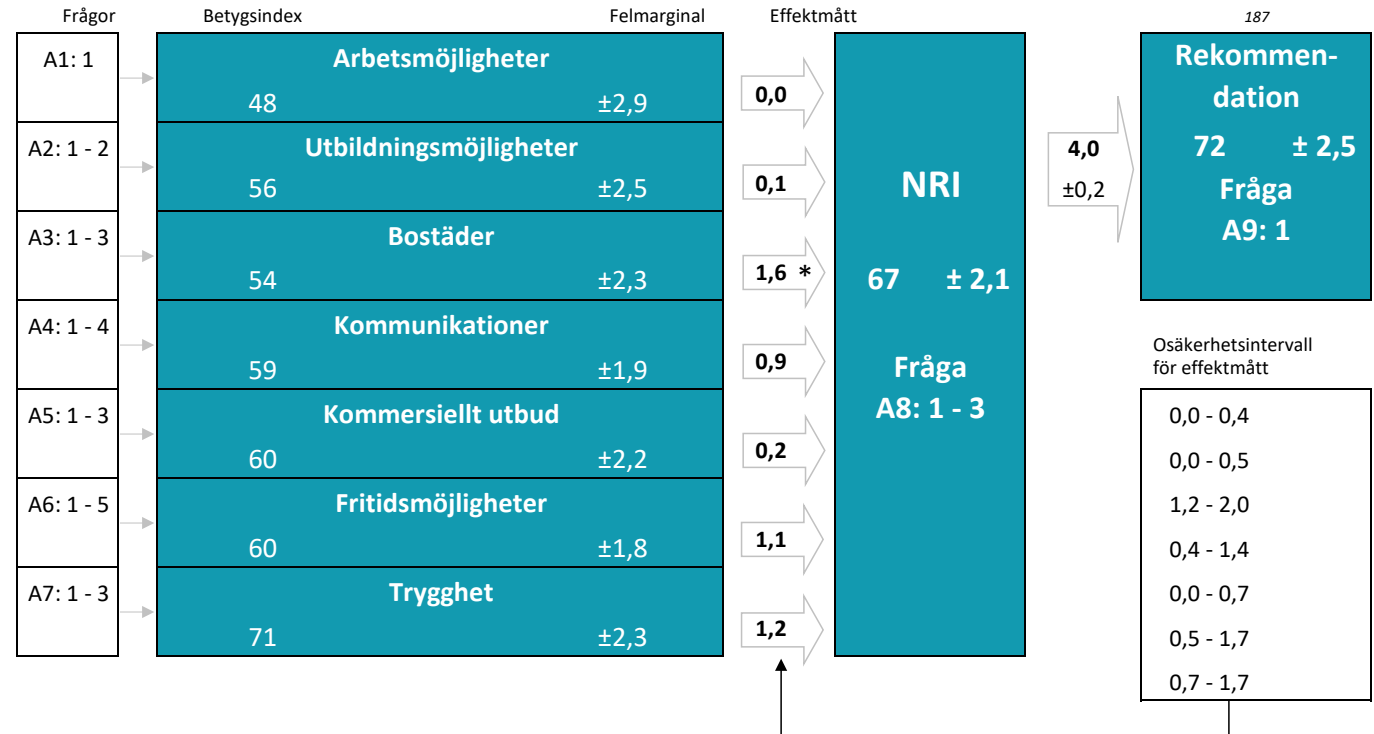
A. Hur ser medborgarna på kommunen som en plats att bo och leva på?

(Nöjd-Region-Index)

TABELLER OCH DIAGRAM

Diagram 1A: Modellbild

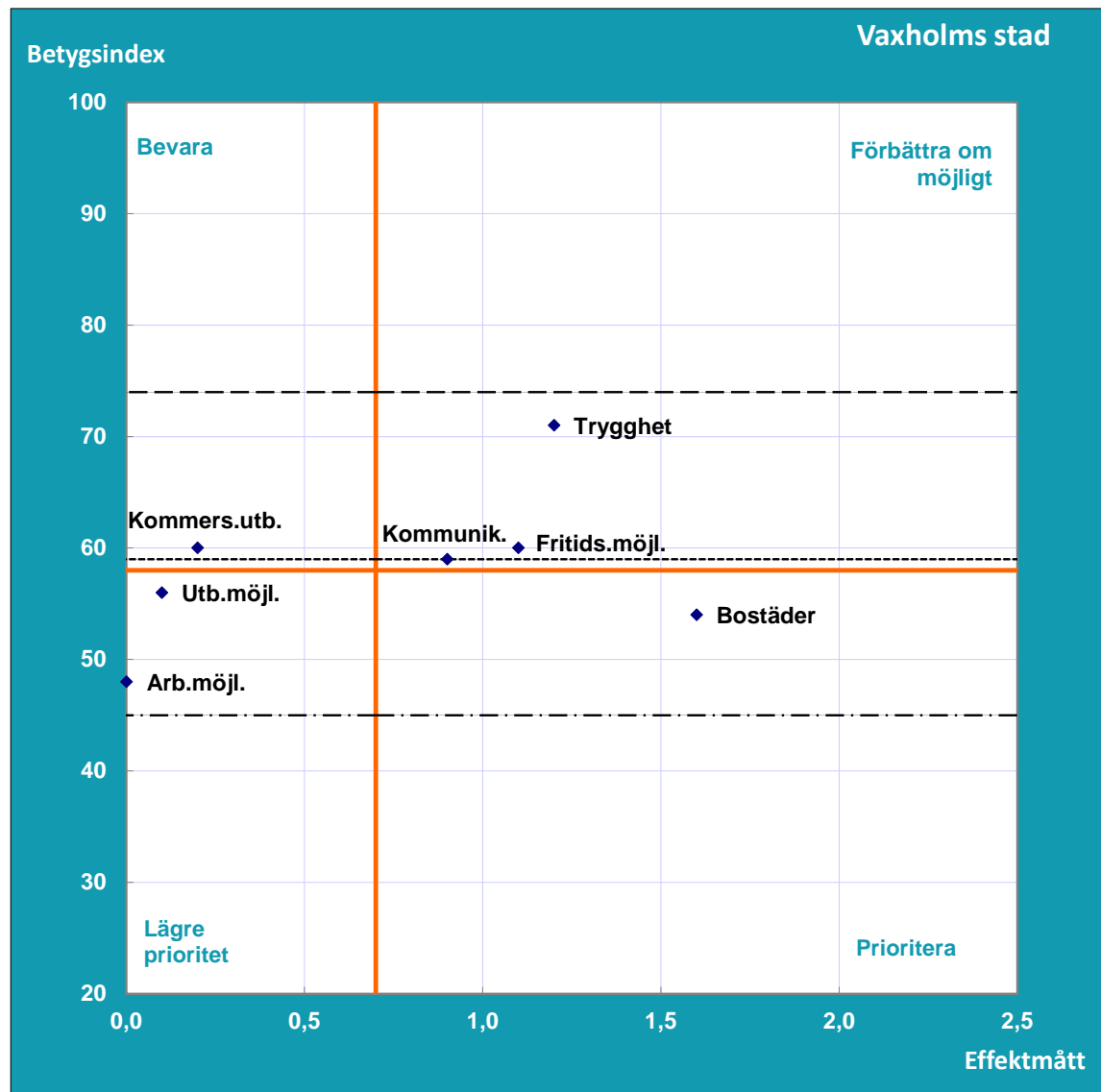
Nöjd-Region-Index (NRI)	
Medborgarna om att bo och leva i kommunen	
Del A	
Vaxholms stad	
Hösten 2020	
Antal svarande	410
Andel svarande (%)	52
Medelindex	58
Medeleffekt	0,7



Tolkning av effektmått:

* Effektmåttet 1,6 innebär att om betygsindexet för faktorn Bostäder ökar med 5 enheter från 54 till 59 förväntas helhetsbetyget (NRI) öka med 1,6 enheter från 67 till 68,6.

Nöjd-Region-Index (NRI)	
Medborgarna om att bo och leva i kommunen	
Del A	
Vaxholms stad	
Hösten 2020	
NRI	67
Rekommendation	72
Antal svarande	410
Andel svarande (%)	52
Medelindex	58
Medeleffekt	0,7



Frågeområde	Betygsindex	Effekt-mått
Arbetsmöjligheter	48	0,0
Utbildningsmöjligheter	56	0,1
Bostäder	54	1,6
Kommunikationer	59	0,9
Kommersiellt utbud	60	0,2
Fritidsmöjligheter	60	1,1
Trygghet	71	1,2

— = kommunens medelindex och medeleffekt

..... = medelindex för samtliga kommuner hösten 2020

- - - = lägsta kommun-medelindex hösten 2020

— = högsta kommun-medelindex hösten 2020



Tabell 1A: Betygsindex, medelbetyg och svarsfördelning

I denna tabell redovisas betygsindex för NRI och samtliga frågeområden samt medelbetyg och svarsfördelning för delfrågorna i enkäten. Även andelen som har angett "Ingen åsikt" samt de som inte har besvarat respektive delfråga framgår i tabellen.

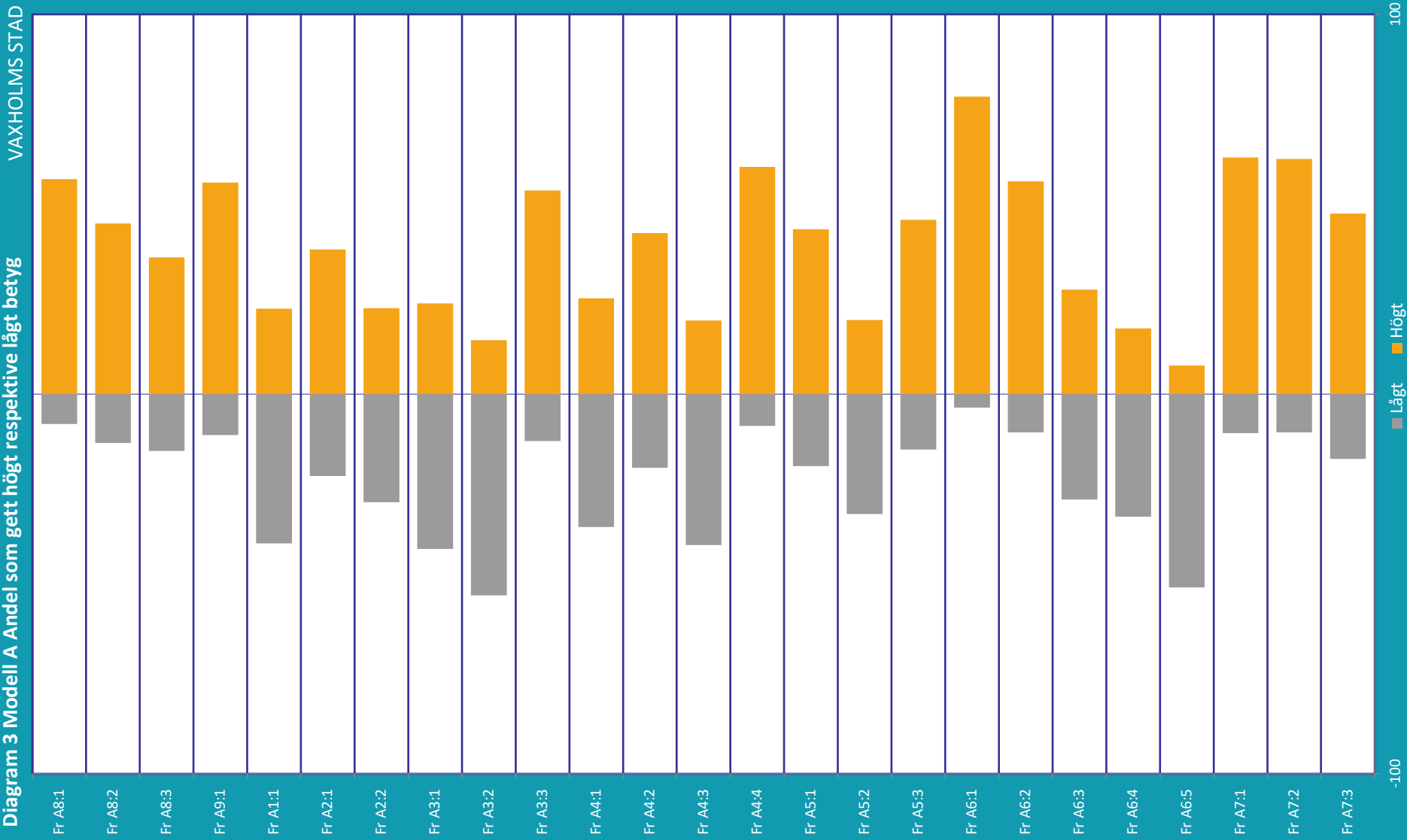
Nöjd-Region-Index (NRI)	
Medborgarna om att bo och leva i kommunen	
Del A	
Vaxholms stad	
Hösten 2020	
Antal svarande	410
Andel svarande (%)	52
Medelindex	58

VAXHOLMS STAD						
FRÅGA	FRÅGEOMRÅDE	Betygsindex		Samtliga kommuner hösten 2020		
		Hösten 2020	Hösten 2019	Betygsindex	Lägsta betygsindex	Högsta betygsindex
A8: 1 - 3	NRI, HELHETEN	67	65	60	47	79
A9: 1	REKOMMENDATION	72	73	64	44	86
A1: 1	ARBETSMÖJLIGHETER	48	45	56	36	80
A2: 1 - 2	UTBILDNINGSMÖJLIGHETER	56	58	61	28	88
A3: 1 - 3	BOSTÄDER	54	54	55	41	69
A4: 1 - 4	KOMMUNIKATIONER	59	58	60	35	75
A5: 1 - 3	KOMMERSIELLT UTBUD	60	60	63	44	78
A6: 1 - 5	FRITIDSMÖJLIGHETER	60	63	59	44	73
A7: 1 - 3	TRYGGHET	71	76	55	33	73
	MEDELINDEX	58	59	59		

VAXHOLMS STAD												
FRÅGA	FRÅGEOMRÅDE	Betygsindex		Samtliga kommuner hösten 2020			Andel svar uppdelat på låga, mellan och höga betyg för kommunen (%)				Andel Ingen åsikt (%)	Andel Ej svar (%)
		Hösten 2020	Hösten 2019	Betygsindex	Lägsta betygsindex	Högsta betygsindex	Låga betyg (1 - 4)	Mellanbetyg (5 - 7)	Höga betyg (8 - 10)	Summa		
	NRI, HELHETEN	67	65	60	47	79						
Fr A8:1	Hur nöjd är du med din kommun i dess helhet som en plats att bo och leva på?	7,5	7,3	6,9	5,8	8,4	8	36	57	100	0	1
Fr A8:2	Hur väl uppfyller din kommun dina förväntningar på en plats att bo och leva på?	6,9	6,7	6,5	5,4	8,1	13	42	45	100	0	1
Fr A8:3	Föreställ dig en kommun som en plats som är perfekt att bo och leva på. Hur nära ett sådant ideal tycker du att din kommun kommer?	6,6	6,4	5,9	4,6	7,6	15	49	36	100	0	2
	REKOMMENDATION	72	73	64	44	86						
Fr A9:1	Kan du rekommendera vänner och bekanta att flytta till din kommun?	7,5	7,5	6,7	5,0	8,7	11	34	56	100	0	2
	ARBETSMÖJLIGHETER	48	45	56	36	80						
	<i>Hur ser du på ...</i>											
Fr A1:1	...möjligheterna att få arbete inom rimligt avstånd?	5,3	5,1	6,0	4,3	8,2	39	38	23	100	19	1
	UTBILDNINGSMÖJLIGHETER	56	58	61	28	88						
	<i>Hur ser du på ...</i>											
Fr A2:1	...tillgången till universitets- eller högskoleutbildning inom rimligt avstånd?	6,4	6,6	6,4	3,1	9,3	22	40	38	100	13	2
Fr A2:2	...tillgången till övriga utbildningar inom rimligt avstånd? (Folkhögskola, Kvalificerad Yrkesutbildning, Komvux etc.)	5,7	5,9	6,6	4,0	8,6	29	49	23	100	25	3
	BOSTÄDER	54	54	55	41	69						
	<i>Hur ser du på ...</i>											
Fr A3:1	...möjligheterna till att hitta bra boende?	5,3	5,4	5,7	3,7	7,0	41	35	24	100	5	2
Fr A3:2	...utbudet av olika typer av boendeformer (hyresrätt, bostadsrätt, småhus etc.)?	4,5	4,2	5,4	3,7	6,7	53	33	14	100	5	2
Fr A3:3	...hur trivsamt bebyggelsen är?	7,2	7,2	6,6	5,4	8,1	12	34	54	100	2	2

VAXHOLMS STAD												
FRÅGA	FRÅGEOMRÅDE	Betygsindex		Samtliga kommuner hösten 2020			Andel svar uppdelat på låga, mellan och höga betyg för kommunen (%)				Andel Ingen åsikt (%)	Andel Ej svar (%)
		Hösten 2020	Hösten 2019	Betygsindex	Lägsta betygsindex	Högsta betygsindex	Låga betyg (1 - 4)	Mellanbetyg (5 - 7)	Höga betyg (8 - 10)	Summa		
	KOMMUNIKATIONER	59	58	60	35	75						
	<i>Hur ser du på ...</i>											
Fr A4:1	...tillgången till gång- och cykelvägar?	5,5	5,5	6,2	2,4	7,8	35	40	25	100	4	1
Fr A4:2	...möjligheterna till att använda kollektivtrafiken för resor? (Med kollektivtrafik menas lokal och regional trafik med buss, spårvagn, tunnelbana, tåg och/eller båt/färja.)	6,6	6,3	5,6	2,5	7,7	19	38	42	100	2	1
Fr A4:3	...tillgången till förbindelser för längre resor? (Resor med tåg, buss, båt och/eller flyg.)	5,2	5,1	5,9	3,3	7,9	40	41	19	100	5	1
Fr A4:4	...möjligheterna till att enkelt kunna transportera sig med bil?	7,6	7,4	8,0	5,6	8,9	8	32	60	100	5	3
	KOMMERSIELLT UTBUD	60	60	63	44	78						
	<i>Hur ser du på ...</i>											
Fr A5:1	...utbudet av livsmedelsaffärer inom rimligt avstånd?	6,7	6,7	7,6	5,2	8,6	19	38	43	100	0	1
Fr A5:2	...utbudet av andra affärer och service inom rimligt avstånd?	5,5	5,6	6,2	4,3	8,2	32	49	20	100	1	1
Fr A5:3	...utbudet av kaféer/barer/restauranger inom rimligt avstånd?	6,9	6,9	6,3	4,1	7,9	15	39	46	100	1	1
	FRITIDSMÖJLIGHETER	60	63	59	44	73						
	<i>Hur ser du på ...</i>											
Fr A6:1	...tillgången till parker, grönområden och natur?	8,5	8,4	7,9	6,1	8,7	4	18	78	100	0	1
Fr A6:2	...möjligheterna till att kunna utöva fritidsintressen t.ex. sport, kultur, friluftsliv, föreningsliv?	7,4	7,5	7,3	6,0	8,2	10	34	56	100	6	2
Fr A6:3	...tillgången till idrottsevenemang?	5,9	5,9	6,1	3,6	7,6	28	45	28	100	26	2
Fr A6:4	...tillgången till kulturrevenemang?	5,4	5,8	5,6	3,8	7,5	32	50	17	100	17	2
Fr A6:5	...nöjesutbudet?	4,6	4,8	4,6	3,0	6,9	51	42	8	100	12	2
	TRYGGHET	71	76	55	33	73						
	<i>Hur ser du på ...</i>											
Fr A7:1	...hur tryggt och säkert du kan vistas utomhus på kvällar och nätter?	7,6	8,2	5,9	3,4	8,6	10	27	62	100	1	1
Fr A7:2	...hur trygg och säker du kan känna dig mot hot, rån och misshandel?	7,6	8,3	5,9	3,5	8,2	10	28	62	100	1	1
Fr A7:3	...hur trygg och säker du kan känna dig mot inbrott i hemmet?	6,9	7,1	6,0	4,7	7,3	17	35	48	100	0	1

Diagram 3 Modell A Andel som gett högt respektive lågt betyg



I denna tabell redovisas betygsindex för NRI och samtliga frågeområden samt medelbetyg och svarsfördelning för delfrågorna i enkäten. Även andelen som har angett "Ingen åsikt" samt de som inte har besvarat respektive delfråga framgår i tabellen.

Nöjd-Region-Index (NRI)	
Medborgarna om att bo och leva i kommunen	
Del A	
Vaxholms stad	
Hösten 2020	
Kvinnor	
Antal svarande	228
Andel svarande (%)	55
Medelindex	58

VAXHOLMS STAD - Kvinnor						
FRÅGA	FRÅGEOMRÅDE	Betygsindex för kvinnor		Samtliga kommuner hösten 2020 för kvinnor		
		Hösten 2020	Hösten 2019	Betygsindex	Lägsta betygsindex	Högsta betygsindex
A8: 1 - 3	NRI, HELHETEN	68	65	62	47	78
A9: 1	REKOMMENDATION	74	75	65	43	86
A1: 1	ARBETSMÖJLIGHETER	48	48	56	39	79
A2: 1 - 2	UTBILDNINGSMÖJLIGHETER	56	60	62	27	88
A3: 1 - 3	BOSTÄDER	56	52	55	42	68
A4: 1 - 4	KOMMUNIKATIONER	61	60	61	34	76
A5: 1 - 3	KOMMERSIELLT UTBUD	60	61	64	41	78
A6: 1 - 5	FRITIDSMÖJLIGHETER	60	64	60	44	74
A7: 1 - 3	TRYGGHET	69	75	53	31	71
	MEDELINDEX	58	60	59		

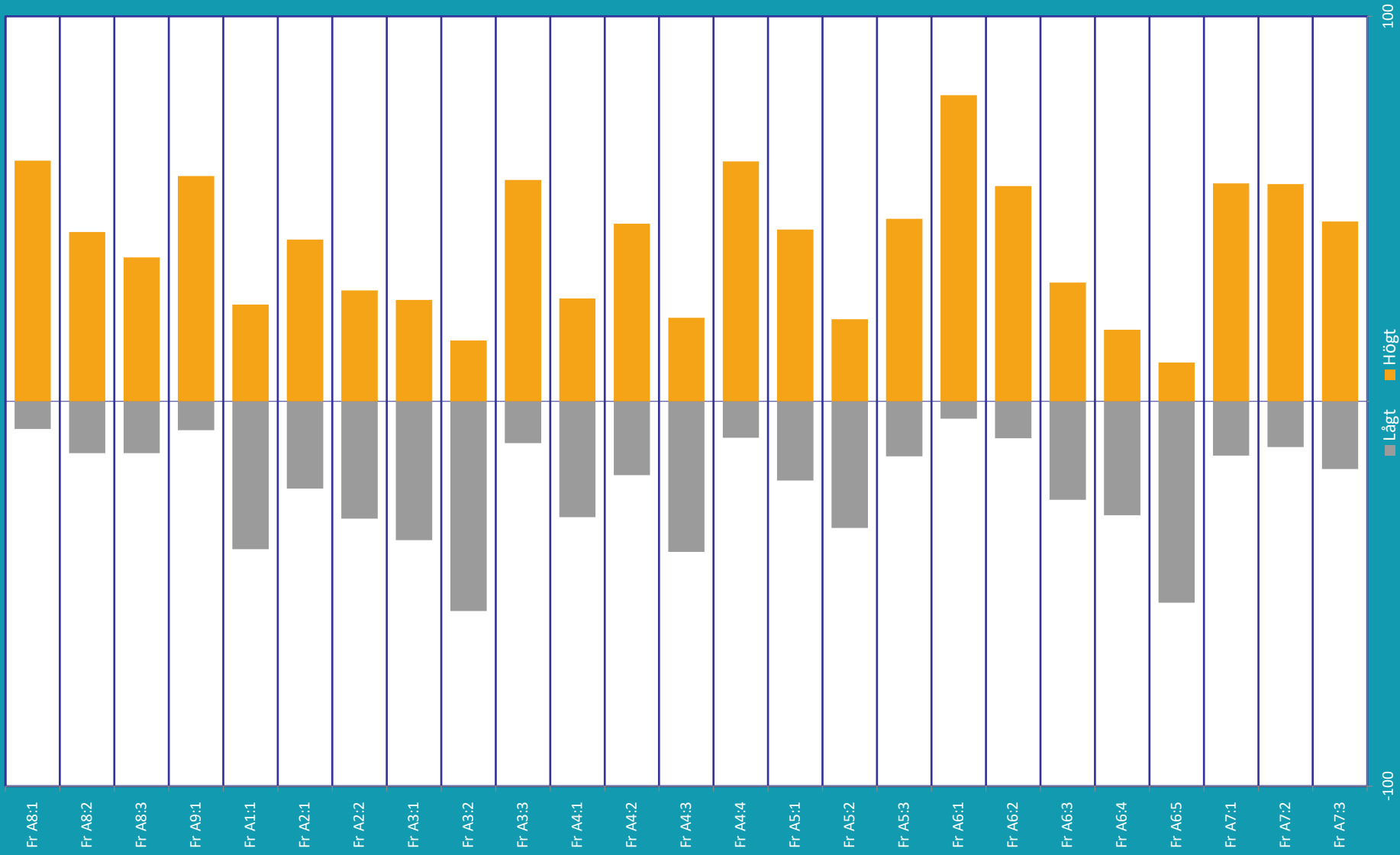
VAXHOLMS STAD - Kvinnor

FRÅGA	FRÅGEOMRÅDE	Betygsindex för kvinnor		Samtliga kommuner hösten 2020 för kvinnor			Andel svar uppdelat på låga, mellan och höga betyg för kommunen (%)				Andel Ingen åsikt (%)	Andel Ej svar (%)
		Hösten 2020	Hösten 2019	Betygsindex	Lägsta betygsindex	Högsta betygsindex	Låga betyg (1 - 4)	Mellanbetyg (5 - 7)	Höga betyg (8 - 10)	Summa		
	NRI, HELHETEN	68	65	62	47	78						
Fr A8:1	Hur nöjd är du med din kommun i dess helhet som en plats att bo och leva på?	7,7	7,5	7,0	5,9	8,4	7	30	63	100	0	1
Fr A8:2	Hur väl uppfyller din kommun dina förväntningar på en plats att bo och leva på?	6,9	6,7	6,6	5,5	8,1	14	43	44	100	0	2
Fr A8:3	Föreställ dig en kommun som en plats som är perfekt att bo och leva på. Hur nära ett sådant ideal tycker du att din kommun kommer?	6,7	6,5	6,0	4,6	7,7	14	49	37	100	0	3
	REKOMMENDATION	74	75	65	43	86						
Fr A9:1	Kan du rekommendera vänner och bekanta att flytta till din kommun?	7,6	7,7	6,8	4,9	8,7	8	34	59	100	0	2
	ARBETSMÖJLIGHETER	48	48	56	39	79						
	<i>Hur ser du på ...</i>											
Fr A1:1	...möjligheterna att få arbete inom rimligt avstånd?	5,4	5,3	6,1	4,6	8,1	38	37	25	100	22	2
	UTBILDNINGSMÖJLIGHETER	56	60	62	27	88						
	<i>Hur ser du på ...</i>											
Fr A2:1	...tillgången till universitets- eller högskoleutbildning inom rimligt avstånd?	6,4	6,7	6,5	3,0	9,3	23	35	42	100	15	2
Fr A2:2	...tillgången till övriga utbildningar inom rimligt avstånd? (Folkhögskola, Kvalificerad Yrkesutbildning, Komvux etc.)	5,7	6,1	6,7	3,9	8,7	31	41	29	100	26	3
	BOSTÄDER	56	52	55	42	68						
	<i>Hur ser du på ...</i>											
Fr A3:1	...möjligheterna till att hitta bra boende?	5,5	5,3	5,7	3,5	7,0	36	38	26	100	4	2
Fr A3:2	...utbudet av olika typer av boendeformer (hyresrätt, bostadsrätt, småhus etc.)?	4,5	3,8	5,4	3,7	6,7	55	30	16	100	5	3
Fr A3:3	...hur trivsamt bebyggelsen är?	7,4	7,1	6,6	5,4	8,0	11	32	58	100	1	2

VAXHOLMS STAD - Kvinnor

FRÅGA	FRÅGEOMRÅDE	Betygsindex för kvinnor		Samtliga kommuner hösten 2020 för kvinnor			Andel svar uppdelat på låga, mellan och höga betyg för kommunen (%)				Andel Ingen åsikt (%)	Andel Ej svar (%)
		Hösten 2020	Hösten 2019	Betygsindex	Lägsta betygsindex	Högsta betygsindex	Låga betyg (1 - 4)	Mellanbetyg (5 - 7)	Höga betyg (8 - 10)	Summa		
	KOMMUNIKATIONER	61	60	61	34	76						
	<i>Hur ser du på ...</i>											
Fr A4:1	...tillgången till gång- och cykelvägar?	5,7	5,9	6,3	2,3	7,9	30	43	27	100	4	1
Fr A4:2	...möjligheterna till att använda kollektivtrafiken för resor? (Med kollektivtrafik menas lokal och regional trafik med buss, spårvagn, tunnelbana, tåg och/eller båt/färja.)	6,8	6,4	5,6	2,6	7,9	19	35	46	100	2	1
Fr A4:3	...tillgången till förbindelser för längre resor? (Resor med tåg, buss, båt och/eller flyg.)	5,3	5,3	5,8	3,0	7,9	39	39	22	100	6	1
Fr A4:4	...möjligheterna till att enkelt kunna transportera sig med bil?	7,7	7,7	8,1	5,6	8,9	10	28	62	100	6	3
	KOMMERSIELLT UTBUD	60	61	64	41	78						
	<i>Hur ser du på ...</i>											
Fr A5:1	...utbudet av livsmedelsaffärer inom rimligt avstånd?	6,7	6,9	7,6	5,1	8,7	21	35	45	100	0	1
Fr A5:2	...utbudet av andra affärer och service inom rimligt avstånd?	5,5	5,7	6,3	4,1	8,3	33	46	21	100	0	1
Fr A5:3	...utbudet av kaféer/barer/restauranger inom rimligt avstånd?	7,0	7,1	6,4	3,9	8,0	14	38	47	100	1	1
	FRITIDSMÖJLIGHETER	60	64	60	44	74						
	<i>Hur ser du på ...</i>											
Fr A6:1	...tillgången till parker, grönområden och natur?	8,6	8,6	8,0	6,0	8,7	5	16	80	100	0	1
Fr A6:2	...möjligheterna till att kunna utöva fritidsintressen t.ex. sport, kultur, friluftsliv, föreningsliv?	7,4	7,6	7,3	5,9	8,3	10	34	56	100	7	1
Fr A6:3	...tillgången till idrottsevenemang?	6,0	6,0	6,2	4,0	7,7	26	44	31	100	32	1
Fr A6:4	...tillgången till kulturevenemang?	5,5	5,9	5,8	3,8	7,6	30	52	19	100	16	2
Fr A6:5	...nöjesutbudet?	4,6	4,9	4,6	3,0	6,9	52	38	10	100	14	2
	TRYGGHET	69	75	53	31	71						
	<i>Hur ser du på ...</i>											
Fr A7:1	...hur tryggt och säkert du kan vistas utomhus på kvällar och nätter?	7,3	8,1	5,6	3,0	8,3	14	29	57	100	3	1
Fr A7:2	...hur trygg och säker du kan känna dig mot hot, rån och misshandel?	7,4	8,1	5,6	3,2	8,0	12	32	56	100	1	1
Fr A7:3	...hur trygg och säker du kan känna dig mot inbrott i hemmet?	6,8	7,0	6,0	4,6	7,2	18	36	47	100	0	1

Diagram 3 Modell A Andel som gett högt respektive lågt betyg VAXHOLMS STAD - Kvinnor



I denna tabell redovisas betygsindex för NRI och samtliga frågeområden samt medelbetyg och svarsfördelning för delfrågorna i enkäten. Även andelen som har angett "Ingen åsikt" samt de som inte har besvarat respektive delfråga framgår i tabellen.

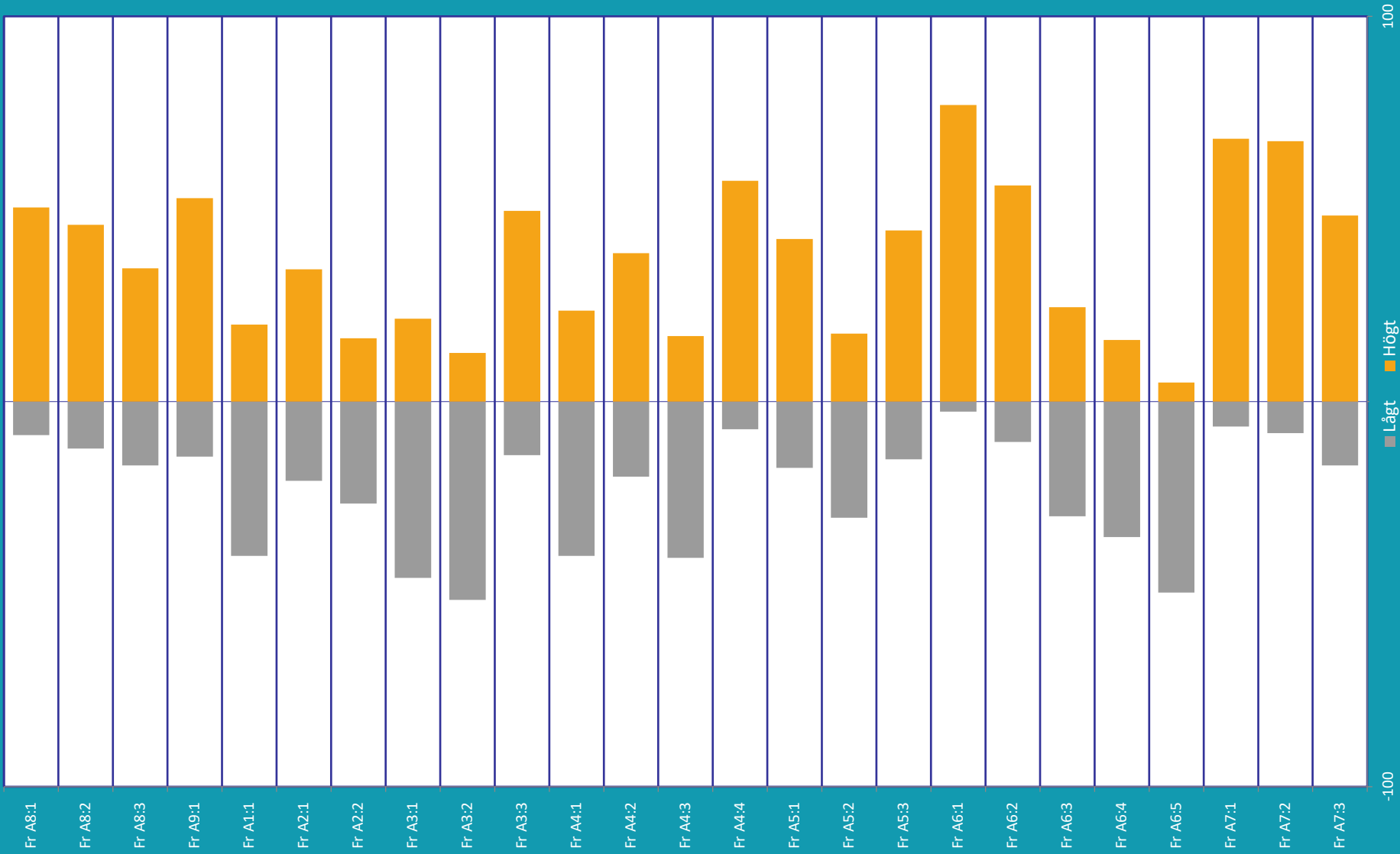
Nöjd-Region-Index (NRI)	
Medborgarna om att bo och leva i kommunen	
Del A	
Vaxholms stad	
Hösten 2020	
Män	
Antal svarande	182
Andel svarande (%)	48
Medelindex	58

VAXHOLMS STAD - Män						
FRÅGA	FRÅGEOMRÅDE	Betygsindex för män		Samtliga kommuner hösten 2020 för män		
		Hösten 2020	Hösten 2019	Betygsindex	Lägsta betygsindex	Högsta betygsindex
A8: 1 - 3	NRI, HELHETEN	66	64	59	47	79
A9: 1	REKOMMENDATION	70	70	63	45	86
A1: 1	ARBETSMÖJLIGHETER	48	43	55	33	82
A2: 1 - 2	UTBILDNINGSMÖJLIGHETER	57	56	60	30	88
A3: 1 - 3	BOSTÄDER	51	57	55	41	70
A4: 1 - 4	KOMMUNIKATIONER	58	55	60	36	75
A5: 1 - 3	KOMMERSIELLT UTBUD	60	58	62	45	77
A6: 1 - 5	FRITIDSMÖJLIGHETER	61	61	58	45	71
A7: 1 - 3	TRYGGHET	73	78	58	36	77
	MEDELINDEX	58	58	58		

VAXHOLMS STAD - Män												
FRÅGA	FRÅGEOMRÅDE	Betygsindex för män		Samtliga kommuner hösten 2020 för män			Andel svar uppdelat på låga, mellan och höga betyg för kommunen (%)				Andel Ingen åsikt (%)	Andel Ej svar (%)
		Hösten 2020	Hösten 2019	Betygsindex	Lägsta betygsindex	Högsta betygsindex	Låga betyg (1 - 4)	Mellanbetyg (5 - 7)	Höga betyg (8 - 10)	Summa		
	NRI, HELHETEN	66	64	59	47	79						
Fr A8:1	Hur nöjd är du med din kommun i dess helhet som en plats att bo och leva på?	7,2	7,2	6,8	5,6	8,5	9	41	50	100	0	1
Fr A8:2	Hur väl uppfyller din kommun dina förväntningar på en plats att bo och leva på?	6,9	6,7	6,4	5,3	8,2	12	42	46	100	0	0
Fr A8:3	Föreställ dig en kommun som en plats som är perfekt att bo och leva på. Hur nära ett sådant ideal tycker du att din kommun kommer?	6,5	6,3	5,8	4,6	7,6	17	49	35	100	0	0
	REKOMMENDATION	70	70	63	45	86						
Fr A9:1	Kan du rekommendera vänner och bekanta att flytta till din kommun?	7,3	7,3	6,6	5,0	8,7	14	33	53	100	0	2
	ARBETSMÖJLIGHETER	48	43	55	33	82						
Fr A1:1	<i>Hur ser du på ...</i> ...möjligheterna att få arbete inom rimligt avstånd?	5,3	4,9	6,0	4,0	8,3	40	40	20	100	15	1
	UTBILDNINGSMÖJLIGHETER	57	56	60	30	88						
Fr A2:1	<i>Hur ser du på ...</i> ...tillgången till universitets- eller högskoleutbildning inom rimligt avstånd?	6,4	6,4	6,3	3,1	9,3	21	45	34	100	10	3
Fr A2:2	...tillgången till övriga utbildningar inom rimligt avstånd? (Folkhögskola, Kvalificerad Yrkesutbildning, Komvux etc.)	5,7	5,8	6,5	4,1	8,6	27	57	16	100	23	3
	BOSTÄDER	51	57	55	41	70						
Fr A3:1	<i>Hur ser du på ...</i> ...möjligheterna till att hitta bra boende?	5,0	5,6	5,7	3,9	7,1	46	33	22	100	6	1
Fr A3:2	...utbudet av olika typer av boendeformer (hyresrätt, bostadsrätt, småhus etc.)?	4,4	4,6	5,4	3,7	6,9	52	36	13	100	5	2
Fr A3:3	...hur trivsamt bebyggelsen är?	7,0	7,3	6,5	5,4	8,2	14	37	50	100	3	2

VAXHOLMS STAD - Män												
FRÅGA	FRÅGEOMRÅDE	Betygsindex för män		Samtliga kommuner hösten 2020 för män			Andel svar uppdelat på låga, mellan och höga betyg för kommunen (%)				Andel Ingen åsikt (%)	Andel Ej svar (%)
		Hösten 2020	Hösten 2019	Betygsindex	Lägsta betygsindex	Högsta betygsindex	Låga betyg (1 - 4)	Mellanbetyg (5 - 7)	Höga betyg (8 - 10)	Summa		
	KOMMUNIKATIONER	58	55	60	36	75						
	<i>Hur ser du på ...</i>											
Fr A4:1	...tillgången till gång- och cykelvägar?	5,3	5,1	6,2	2,5	7,8	40	36	24	100	4	0
Fr A4:2	...möjligheterna till att använda kollektivtrafiken för resor? (Med kollektivtrafik menas lokal och regional trafik med buss, spårvagn, tunnelbana, tåg och/eller båt/färja.)	6,4	6,3	5,5	2,5	7,8	20	42	39	100	2	1
Fr A4:3	...tillgången till förbindelser för längre resor? (Resor med tåg, buss, båt och/eller flyg.)	5,1	4,9	5,9	3,4	7,9	41	42	17	100	4	1
Fr A4:4	...möjligheterna till att enkelt kunna transportera sig med bil?	7,5	7,1	7,9	5,6	8,9	7	36	57	100	4	3
	KOMMERSIELLT UTBUD	60	58	62	45	77						
	<i>Hur ser du på ...</i>											
Fr A5:1	...utbudet av livsmedelsaffärer inom rimligt avstånd?	6,7	6,6	7,5	5,3	8,6	17	41	42	100	0	1
Fr A5:2	...utbudet av andra affärer och service inom rimligt avstånd?	5,5	5,6	6,1	4,5	8,2	30	52	18	100	1	1
Fr A5:3	...utbudet av kaféer/barer/restauranger inom rimligt avstånd?	6,9	6,8	6,2	4,3	7,8	15	41	44	100	2	1
	FRITIDSMÖJLIGHETER	61	61	58	45	71						
	<i>Hur ser du på ...</i>											
Fr A6:1	...tillgången till parker, grönområden och natur?	8,4	8,3	7,8	6,2	8,6	3	20	77	100	0	1
Fr A6:2	...möjligheterna till att kunna utöva fritidsintressen t.ex. sport, kultur, friluftsliv, föreningsliv?	7,3	7,4	7,2	5,9	8,2	11	34	56	100	4	2
Fr A6:3	...tillgången till idrottsevenemang?	5,8	5,8	6,0	3,2	7,5	30	46	25	100	20	3
Fr A6:4	...tillgången till kulturrevenemang?	5,3	5,7	5,5	3,6	7,3	35	49	16	100	17	2
Fr A6:5	...nöjesutbudet?	4,6	4,6	4,6	3,0	7,0	50	46	5	100	11	2
	TRYGGHET	73	78	58	36	77						
	<i>Hur ser du på ...</i>											
Fr A7:1	...hur tryggt och säkert du kan vistas utomhus på kvällar och nätter?	7,8	8,3	6,2	3,9	8,8	7	25	68	100	0	0
Fr A7:2	...hur trygg och säker du kan känna dig mot hot, rån och misshandel?	7,7	8,4	6,1	3,7	8,5	8	24	68	100	1	1
Fr A7:3	...hur trygg och säker du kan känna dig mot inbrott i hemmet?	6,9	7,2	6,1	4,8	7,4	17	35	48	100	0	0

Diagram 3 Modell A Andel som gett högt respektive lågt betyg





SCB:s medborgarundersökning hösten 2020
Vaxholms stad

Tabell 2A.1 Frågeområdenas betygsindex och NRI efter kön

	Kön				Samtliga	
	Man		Kvinna			
	Betygs- index	Fel- marg.	Betygs- index	Fel- marg.	Betygs- index	Fel- marg.
NRI	66	±3,1	68	±2,9	67	±2,1
Rekommendation	70	±3,8	74	±3,4	72	±2,5
Arbetsmöjligheter	48	±4,5	48	±3,5	48	±2,9
Utbildningsmöjligheter	57	±3,7	56	±3,5	56	±2,5
Bostäder	51	±3,5	56	±2,9	54	±2,3
Kommunikationer	58	±2,8	61	±2,7	59	±1,9
Kommersiellt utbud	60	±3,3	60	±3,0	60	±2,2
Fritidsmöjligheter	61	±2,6	60	±2,4	60	±1,8
Trygghet	73	±3,4	69	±3,0	71	±2,3
ANTAL SVARANDE	182		228		410	

Tabell 2A.2 Frågeområdenas betygsindex och NRI efter ålder

	Ålder								Samtliga	
	18-29 år		30-49 år		50-64 år		65-84 år			
	Betygs- index	Fel- marg.	Betygs- index	Fel- marg.	Betygs- index	Fel- marg.	Betygs- index	Fel- marg.	Betygs- index	Fel- marg.
NRI	58	±8,2	71	±4,8	70	±4,3	64	±4,8	67	±2,1
Rekommendation	58	±9,4	77	±5,4	76	±5,3	69	±5,6	72	±2,5
Arbetsmöjligheter	44	±10,5	47	±6,9	49	±5,8	50	±4,8	48	±2,9
Utbildningsmöjligheter	51	±9,6	56	±6,1	57	±5,2	59	±4,6	56	±2,5
Bostäder	48	±7,6	59	±5,4	56	±4,8	49	±4,8	54	±2,3
Kommunikationer	57	±6,8	60	±4,6	58	±4,1	61	±4,3	59	±1,9
Kommersiellt utbud	57	±7,7	63	±5,1	59	±4,7	60	±4,8	60	±2,2
Fritidsmöjligheter	55	±6,9	62	±4,5	61	±3,6	60	±3,8	60	±1,8
Trygghet	62	±7,9	71	±5,4	73	±4,9	72	±4,6	71	±2,3
ANTAL SVARANDE	35		100		129		146		410	



SCB:s medborgarundersökning hösten 2020

Vaxholms stad

TABELL 2A.3 Frågeområdenas betygsindex och NRI efter ortstyp

	Var bor du?				Samtliga
	Kommunens centralort	Annan tätort	Utanför tätort	Uppgift saknas	
NRI	68	66	64	80	67
Rekommendation	73	72	68	84	72
Arbetsmöjligheter	49	46	46	50	48
Utbildningsmöjligheter	59	52	55	53	56
Bostäder	53	55	54	58	54
Kommunikationer	63	55	55	63	59
Kommersiellt utbud	63	57	55	70	60
Fritidsmöjligheter	61	60	59	67	60
Trygghet	71	65	74	75	71
ANTAL SVARANDE	216	94	90	10	410

TABELL 2A.4 Frågeområdenas betygsindex och NRI efter boendetid i kommunen

	Hur länge har du bott i din kommun?					Samtliga
	2 år eller kortare	3-5 år	6-10 år	11 år eller längre	Uppgift saknas	
NRI	76	73	65	66	80	67
Rekommendation	81	75	68	72	86	72
Arbetsmöjligheter	43	50	46	48	49	48
Utbildningsmöjligheter	58	54	53	57	51	56
Bostäder	72	67	53	50	51	54
Kommunikationer	63	62	55	59	65	59
Kommersiellt utbud	62	59	58	61	70	60
Fritidsmöjligheter	63	64	56	60	70	60
Trygghet	73	69	74	70	69	71
ANTAL SVARANDE	24	38	56	285	7	410

TABELL 2A.5 Frågeområdenas betygsindex och NRI efter erfarenhet av kollektivtrafik

	Hur ofta åker du med kollektivtrafiken?						Samtliga
	Minst 4 ggr/vecka	1-3 ggr/vecka	1-4 ggr/månad	Mer sällan än 1 gång/månad	Aldrig	Uppgift saknas	
NRI	69	68	68	68	55	65	67
Rekommendation	73	71	74	73	59	72	72
Arbetsmöjligheter	45	50	50	48	43	59	48
Utbildningsmöjligheter	56	60	59	56	40	63	56
Bostäder	58	54	54	53	41	64	54
Kommunikationer	61	59	59	60	50	59	59
Kommersiellt utbud	63	60	57	63	48	68	60
Fritidsmöjligheter	62	60	60	60	56	67	60
Trygghet	75	66	72	70	64	80	71
ANTAL SVARANDE	64	63	92	147	33	11	410

TABELL 2A.6 Frågeområdenas betygsindex och NRI efter födelseland

	Födelseland			Samtliga
	Inrikes född	Utrikes född	Uppgift saknas	
NRI	67	68	0	67
Rekommendation	72	75	0	72
Arbetsmöjligheter	49	42	0	48
Utbildningsmöjligheter	57	49	0	56
Bostäder	53	58	0	54
Kommunikationer	59	58	0	59
Kommersiellt utbud	61	53	0	60
Fritidsmöjligheter	60	61	0	60
Trygghet	70	71	0	71
ANTAL SVARANDE	366	44	0	410

TABELL 2A.7 Frågeområdenas betygsindex och NRI efter utbildning

	Utbildning					Samtliga
	Förgymnasial	Gymnasial	Eftergymnasial < 3 år	Eftergymnasial > 3 år	Uppgift saknas	
NRI	59	62	69	74	.	67
Rekommendation	60	66	76	80	.	72
Arbetsmöjligheter	40	45	46	54	.	48
Utbildningsmöjligheter	43	55	57	62	.	56
Bostäder	48	50	52	60	.	54
Kommunikationer	59	58	59	60	.	59
Kommersiellt utbud	58	58	61	62	.	60
Fritidsmöjligheter	59	59	60	63	.	60
Trygghet	65	67	71	76	.	71
ANTAL SVARANDE	49	147	66	146	2	410



SCB:s medborgarundersökning hösten 2020

Vaxholms stad

Tabell 2A.8 Frågeområdenas betygsindex och NRI efter kommunens storlek

	Kommunens storlek. Antal invånare												Samtliga kommuner		Vaxholms stad	
	< 10 000		10 000 - 14 999		15 000 - 19 999		20 000 - 29 999		30 000 - 49 999		50 000 eller fler		Betygs-index	Fel-marg.	Betygs-index	Fel-marg.
	Betygs-index	Fel-marg.	Betygs-index	Fel-marg.	Betygs-index	Fel-marg.	Betygs-index	Fel-marg.	Betygs-index	Fel-marg.	Betygs-index	Fel-marg.	Betygs-index	Fel-marg.	Betygs-index	Fel-marg.
NRI	57	±0,8	59	±0,7	58	±0,6	61	±0,6	62	±0,6	63	±0,5	60	±0,4	67	±2,1
Rekommendation	59	±1,0	62	±0,8	61	±0,8	63	±0,7	66	±0,7	68	±0,6	64	±0,4	72	±2,5
Arbetsmöjligheter	48	±0,9	51	±0,8	55	±0,7	57	±0,6	58	±0,7	61	±0,6	56	±0,4	48	±2,9
Utbildningsmöjligheter	50	±0,8	51	±0,7	60	±0,6	61	±0,6	64	±0,6	72	±0,4	61	±0,3	56	±2,5
Bostäder	54	±0,7	53	±0,6	56	±0,6	57	±0,5	56	±0,6	54	±0,5	55	±0,3	54	±2,3
Kommunikationer	51	±0,6	55	±0,6	60	±0,5	61	±0,5	64	±0,5	66	±0,4	60	±0,3	59	±1,9
Kommersiellt utbud	56	±0,7	58	±0,7	61	±0,6	63	±0,6	64	±0,6	70	±0,5	63	±0,4	60	±2,2
Fritidsmöjligheter	52	±0,6	56	±0,5	56	±0,5	59	±0,5	61	±0,5	66	±0,4	59	±0,3	60	±1,8
Trygghet	59	±0,9	58	±0,8	55	±0,7	54	±0,7	53	±0,7	53	±0,6	55	±0,4	71	±2,3
ANTAL SVARANDE	4 790		5 676		7 422		8 288		7 818		15 293		49 287		410	
ANTAL KOMMUNER	14		14		15		16		15		26		100			

B. Hur ser medborgarna på kommunens verksamheter?

(Nöjd-Medborgar-Index)

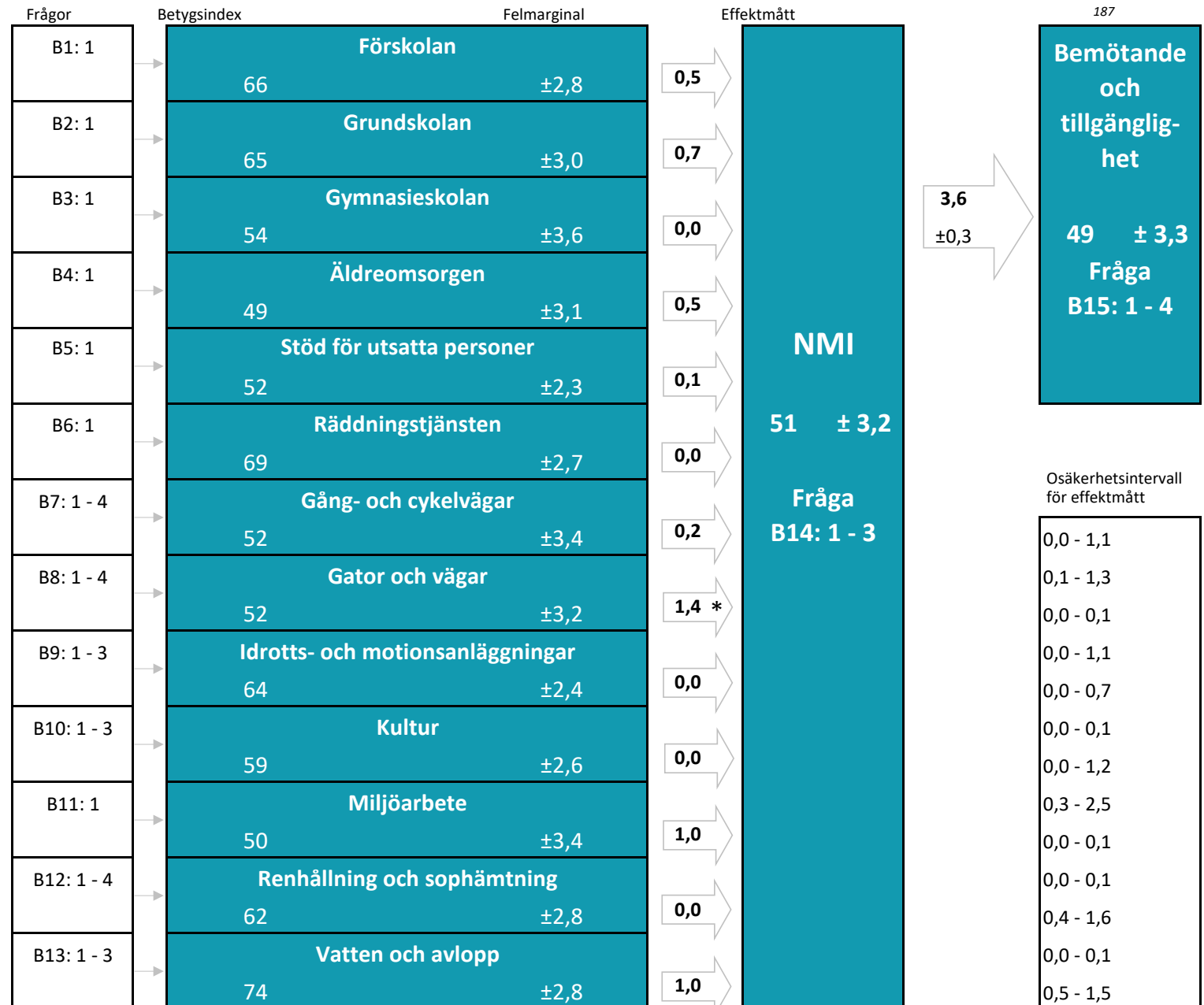
TABELLER OCH DIAGRAM

Diagram 1B: Modellbild

Nöjd-Medborgar-Index (NMI)
Medborgarna om kommunens verksamheter
Del B

Vaxholms stad
 Hösten 2020

Antal svarande 410
Andel svarande (%) 52
Medelindex 59
Medeleffekt 0,4



Tolkning av effektmått:

* Effektmättet 1,4 innebär att om betygsindexet för verksamheten Gator och vägar ökar med 5 enheter från 52 till 57 förväntas helhetsbetyget (NMI) öka med 1,4 enheter från 51 till 52,4.

Diagram 2B: Prioriteringsmatris

Nöjd-Medborgar-Index (NMI)

Medborgarna om kommunens verksamheter

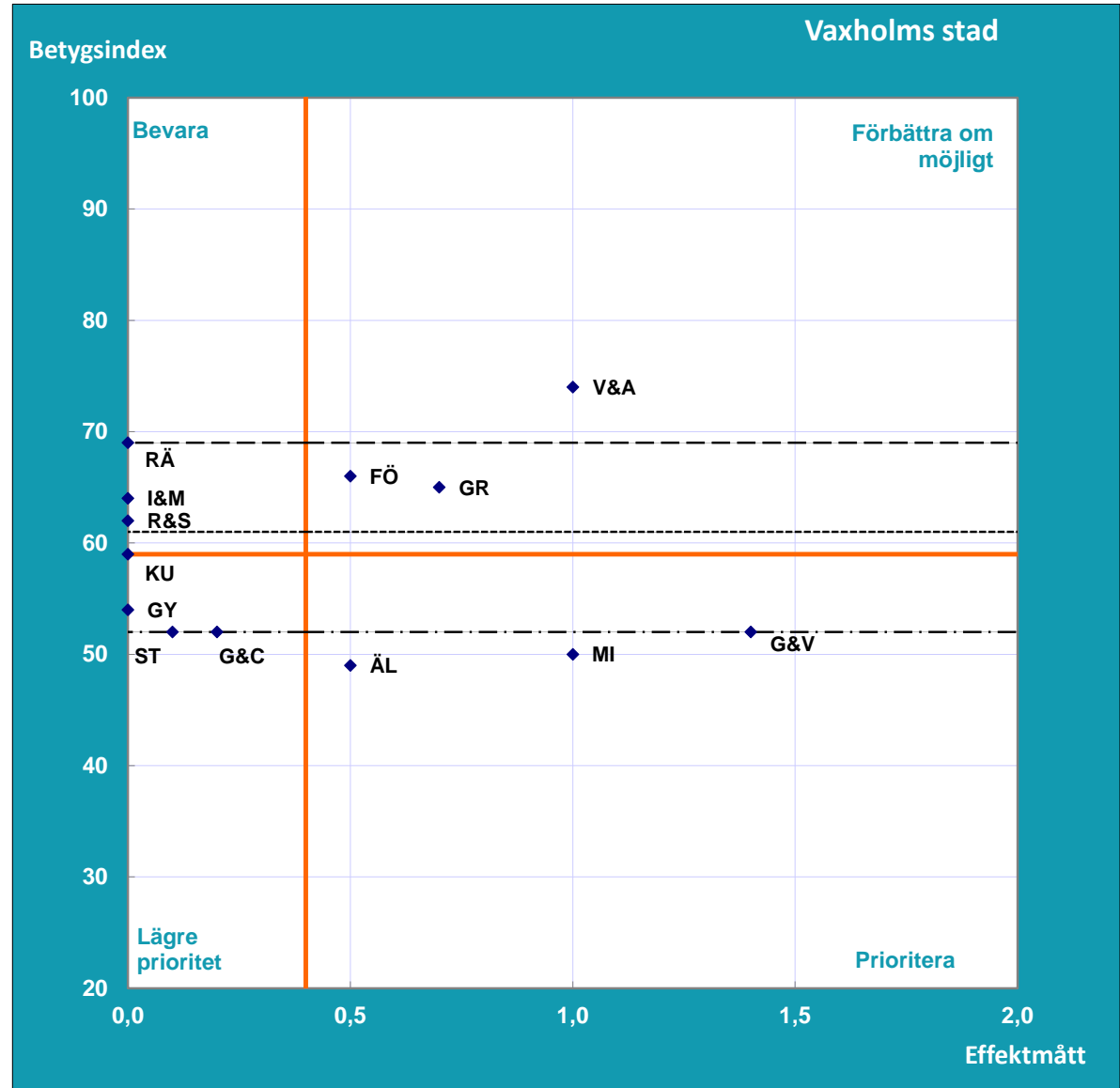
Del B

Vaxholms stad
Hösten 2020

NMI	51
Bemötande och tillgänglighet	49
Antal svarande	410
Andel svarande (%)	52
Medelindex	59
Medeleffekt	0,4

Verksamhet	Betygsindex	Effekt-mått
Förskolan = FÖ	66	0,5
Grundskolan = GR	65	0,7
Gymnasieskolan = GY	54	0,0
Äldreomsorgen = ÄL	49	0,5
Stöd för utsatta personer = ST	52	0,1
Räddningstjänsten = RÄ	69	0,0
Gång- och cykelvägar = G&C	52	0,2
Gator och vägar = G&V	52	1,4
Idrotts- och motionsanläggningar = I&M	64	0,0
Kultur = KU	59	0,0
Miljöarbete = MI	50	1,0
Renhållning och sophämtning = R&S	62	0,0
Vatten och avlopp = V&A	74	1,0

— = kommunens medelindex och medeleffekt



I denna tabell redovisas betygsindex för NMI och samtliga verksamheter samt svarsfördelning och medelbetyg för delfrågorna i enkäten. Även andelen som har angett "Ingen åsikt" samt de som inte har besvarat respektive delfråga framgår i tabellen.

Nöjd-Medborgar-Index (NMI)	
Medborgarna om kommunens verksamheter	
Del B	
Vaxholms stad	
Hösten 2020	
Antal svarande	410
Andel svarande (%)	52
Medelindex	59

VAXHOLMS STAD						
FRÅGA	VERKSAMHET	Betygsindex		Samtliga kommuner hösten 2020		
		Hösten 2020	Hösten 2019	Betygsindex	Lägsta betygsindex	Högsta betygsindex
B14: 1 - 3	NMI, HELHETEN	51	48	55	43	68
B15: 1 - 4	BEMÖTANDE OCH TILLGÄNGLIGHET	49	44	55	45	68
B1: 1	FÖRSKOLAN	66	68	65	52	78
B2: 1	GRUNDSKOLAN	65	63	59	43	78
B3: 1	GYMNASIESKOLAN	54	48	58	32	78
B4: 1	ÄLDREOMSORGEN	49	45	52	35	71
B5: 1	STÖD FÖR UTSATTA PERSONER	52	42	49	35	58
B6: 1	RÄDDNINGSTJÄNSTEN	69	63	77	67	84
B7: 1 - 4	GÅNG- OCH CYKELVÄGAR	52	51	55	31	65
B8: 1 - 4	GATOR OCH VÄGAR	52	52	55	34	67
B9: 1 - 3	IDROTTS- OCH MOTIONSANLÄGGNINGAR	64	60	60	38	71
B10: 1 - 3	KULTUR	59	60	60	45	75
B11: 1	MILJÖARBETE	50	49	56	41	70
B12: 1 - 4	RENHÅLLNING OCH SOPHÄMTNING	62	64	66	55	75
B13: 1 - 3	VATTEN OCH AVLOPP	74	72	77	48	87
	MEDELINDEX	59	57	61		

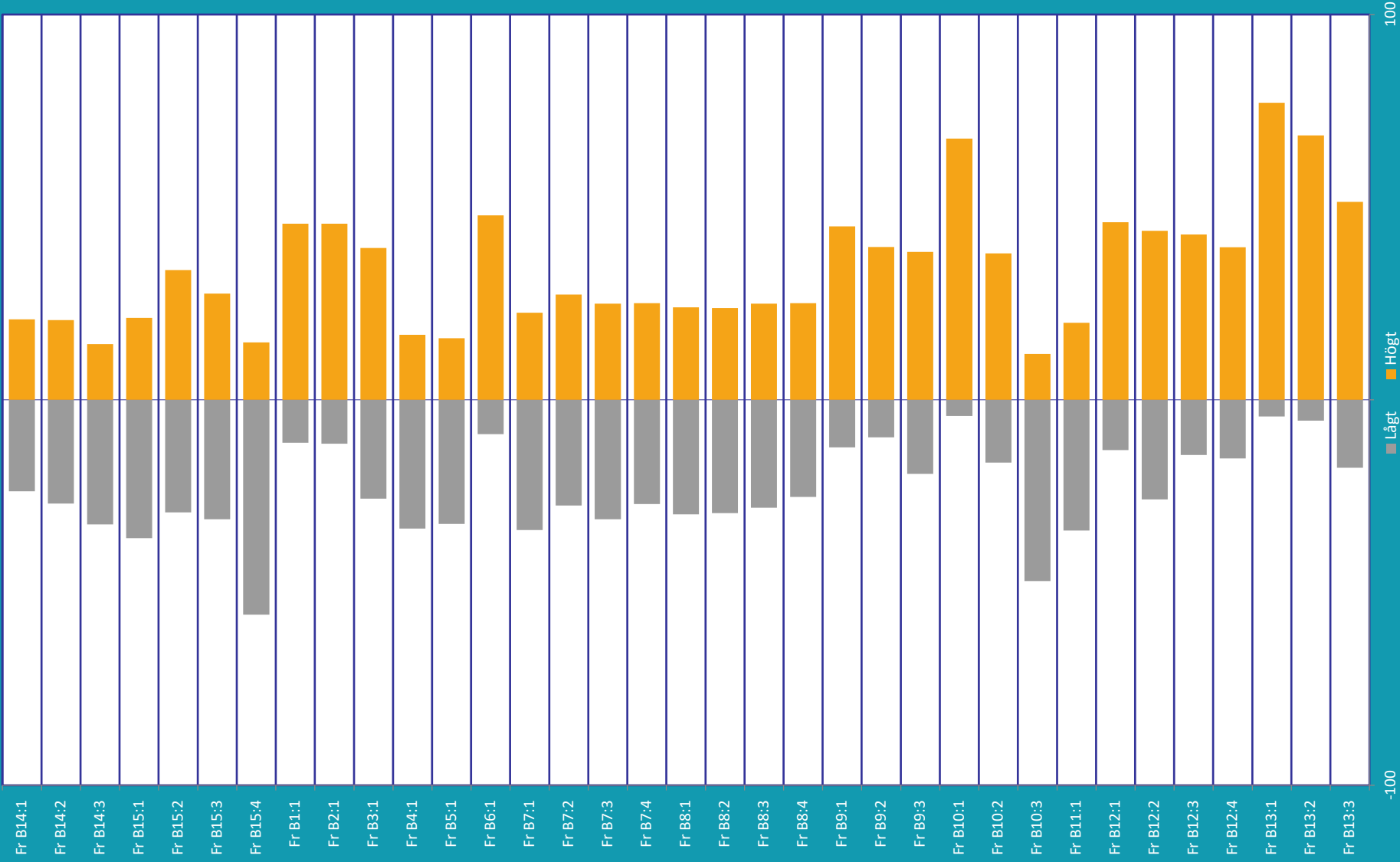
VAXHOLMS STAD												
FRÅGA	VERKSAMHET	Betygsindex		Samtliga kommuner hösten 2020			Andel svar uppdelat på låga, mellan och höga betyg för kommunen (%)				Andel Ingen åsikt (%)	Andel Ej svar (%)
		Hösten 2020	Hösten 2019	Betygsindex	Lägsta betygsindex	Högsta betygsindex	Låga betyg (1 - 4)	Mellanbetyg (5 - 7)	Höga betyg (8 - 10)	Summa		
	NMI, HELHETEN	51	48	55	43	68						
Fr B14:1	Hur nöjd är du med hur din kommun sköter sina olika verksamheter?	5,8	5,9	6,1	5,1	7,3	24	56	21	100	0	2
Fr B14:2	Hur väl uppfyller din kommuns verksamheter dina förväntningar?	5,7	5,8	6,0	5,0	7,2	27	52	21	100	0	3
Fr B14:3	Föreställ dig en kommun som sköter sina olika verksamheter på ett perfekt sätt. Hur nära ett sådant ideal anser du att din kommun kommer?	5,4	5,6	5,7	4,7	7,0	32	53	15	100	0	3
	BEMÖTANDE OCH TILLGÅNGLIGHET	49	44	55	45	68						
	<i>Hur nöjd är du med ...</i>											
Fr B15:1	...hur lätt det är att komma i kontakt med tjänstemän eller annan personal i din kommun?	5,3	5,2	6,0	5,0	7,1	36	43	21	100	34	1
Fr B15:2	...hur du blir bemött när du har kontakt med tjänstemän eller annan personal i din kommun?	5,8	5,8	6,5	5,7	7,5	29	37	34	100	33	2
Fr B15:3	...den service du får när du har kontakt med tjänstemän eller annan personal i din kommun?	5,7	5,5	6,3	5,6	7,4	31	41	28	100	35	1
Fr B15:4	...möjligheter att komma i kontakt med kommunens högre chefer?	4,2	3,8	5,0	3,9	7,0	56	29	15	100	63	1
	FÖRSKOLAN	66	68	65	52	78						
Fr B1:1	Vad tror eller tycker du om förskolan i din kommun?	7,1	7,2	6,9	5,7	8,1	11	43	46	100	45	2
	GRUNDSKOLAN	65	63	59	43	78						
Fr B2:1	Vad tror eller tycker du om grundskolan i din kommun?	7,0	6,9	6,2	4,8	8,0	11	43	46	100	38	4
	GYMNASIESKOLAN	54	48	58	32	78						
Fr B3:1	Vad tror eller tycker du om gymnasieskolan i din kommun?	6,1	5,6	6,2	3,8	8,0	26	35	39	100	57	4

VAXHOLMS STAD												
FRÅGA	VERKSAMHET	Betygsindex		Samtliga kommuner hösten 2020			Andel svar uppdelat på låga, mellan och höga betyg för kommunen (%)				Andel Ingen åsikt (%)	Andel Ej svar (%)
		Hösten 2020	Hösten 2019	Betygsindex	Lägsta betygsindex	Högsta betygsindex	Låga betyg (1 - 4)	Mellanbetyg (5 - 7)	Höga betyg (8 - 10)	Summa		
	ÄLDREOMSORGEN	49	45	52	35	71						
Fr B4:1	Vad tror eller tycker du om äldreomsorgen i din kommun?	5,3	5,3	5,6	4,2	7,4	33	50	17	100	43	4
	STÖD FÖR UTSATTA PERSONER	52	42	49	35	58						
Fr B5:1	Vad tror eller tycker du om det stöd och den hjälp som utsatta personer får i din kommun?	5,3	4,9	5,4	4,1	6,1	32	52	16	100	64	4
	RÄDDNINGSTJÄNSTEN	69	63	77	67	84						
Fr B6:1	Vad tror eller tycker du om räddningstjänsten (brandkåren) i din kommun?	7,1	7,1	8,0	7,1	8,7	9	43	48	100	38	1
	GÅNG- OCH CYKELVÄGAR	52	51	55	31	65						
	<i>Vad tror eller tycker du om ...</i>											
Fr B7:1	...belysningen av gång- och cykelvägar i din kommun?	5,4	5,9	6,0	3,4	7,1	34	44	23	100	9	1
Fr B7:2	...underhåll och skötsel av gång- och cykelvägar i din kommun?	5,8	6,1	6,0	3,5	7,1	27	45	27	100	9	1
Fr B7:3	...snöröjning av gång- och cykelvägar i din kommun?	5,6	5,5	5,8	4,1	6,7	31	44	25	100	13	1
Fr B7:4	...trafiksäkerheten på gång- och cykelvägar i din kommun?	5,8	6,2	6,0	3,6	6,7	27	48	25	100	9	1
	GATOR OCH VÄGAR	52	52	55	34	67						
	<i>Vad tror eller tycker du om ...</i>											
Fr B8:1	...belysningen av gator och vägar i din kommun?	5,6	6,3	6,3	4,5	7,4	30	46	24	100	4	1
Fr B8:2	...underhåll och skötsel av gator och vägar i din kommun?	5,6	5,9	5,6	2,8	7,0	29	47	24	100	5	1
Fr B8:3	...snöröjning av gator och vägar i din kommun?	5,8	5,8	5,8	4,5	6,9	28	47	25	100	6	1
Fr B8:4	...trafiksäkerheten på gator och vägar i din kommun?	5,9	6,2	6,0	4,8	7,0	25	50	25	100	6	0
	IDROTTS- OCH MOTIONSANLÄGGNINGAR	64	60	60	38	71						
	<i>Vad tror eller tycker du om ...</i>											
Fr B9:1	...öppetiderna vid kommunens idrotts- och motionsanläggningar?	6,9	7,1	6,7	4,7	7,8	12	43	45	100	48	1
Fr B9:2	...utrustning och skötsel av kommunens idrotts- och motionsanläggningar?	6,9	6,6	6,4	4,4	7,5	10	51	40	100	49	2
Fr B9:3	...belysningen i kommunens motionsspår?	6,4	6,5	6,3	4,1	7,6	19	42	38	100	38	1

VAXHOLMS STAD												
FRÅGA	VERKSAMHET	Betygsindex		Samtliga kommuner hösten 2020			Andel svar uppdelat på låga, mellan och höga betyg för kommunen (%)				Andel Ingen åsikt (%)	Andel Ej svar (%)
		Hösten 2020	Hösten 2019	Betygsindex	Lägsta betygsindex	Högsta betygsindex	Låga betyg (1 - 4)	Mellanbetyg (5 - 7)	Höga betyg (8 - 10)	Summa		
	KULTUR	59	60	60	45	75						
	<i>Vad tror eller tycker du om ...</i>											
Fr B10:1	...biblioteksverksamheten?	7,9	8,2	7,6	6,3	8,7	4	28	68	100	24	1
Fr B10:2	...utställnings- och konstverksamheter?	6,6	7,0	6,2	4,3	7,6	16	46	38	100	35	1
Fr B10:3	...teaterföreställningar och konserter?	4,6	5,0	5,4	3,3	7,6	47	41	12	100	43	1
	MILJÖARBETE	50	49	56	41	70						
	<i>Vad tror eller tycker du om ...</i>											
Fr B11:1	...kommunens insatser för att kommuninvånarna ska kunna leva miljövänligt?	5,5	5,3	6,1	4,8	7,2	34	46	20	100	16	0
	RENHÅLLNING OCH SOPHÄMTNING	62	64	66	55	75						
	<i>Vad tror eller tycker du om ...</i>											
Fr B12:1	...sophämtningen i din kommun?	7,0	7,0	7,6	6,3	8,4	13	41	46	100	3	0
Fr B12:2	...tillgängligheten till återvinningscentraler i din kommun? (Där du t.ex. kan lämna in farligt avfall, grovavfall och elektronikavfall)	6,5	6,6	7,4	6,1	8,6	26	30	44	100	2	1
Fr B12:3	...kommunens åtgärder mot klotter och annan skadegörelse?	6,8	7,1	6,4	5,4	7,5	14	43	43	100	46	1
Fr B12:4	...renhållningen av parker och allmänna platser i din kommun?	6,6	7,1	6,8	5,4	7,9	15	45	40	100	9	2
	VATTEN OCH AVLOPP	74	72	77	48	87						
	<i>Vad tror eller tycker du om ...</i>											
Fr B13:1	...dricksvattnet i din kommun?	8,4	8,5	8,3	5,8	9,2	4	19	77	100	11	0
Fr B13:2	...din kommuns vattenförsörjning?	8,0	7,8	8,1	4,6	9,0	5	26	69	100	22	1
Fr B13:3	...din kommuns avloppssystem?	7,0	7,0	7,7	5,2	8,6	18	31	51	100	28	1

Diagram 3 Modell B Andel som gett högt respektive lågt betyg

VAXHOLMS STAD



I denna tabell redovisas betygsindex för NMI och samtliga verksamheter samt svarsfördelning och medelbetyg för delfrågorna i enkäten. Även andelen som har angett "Ingen åsikt" samt de som inte har besvarat respektive delfråga framgår i tabellen.

Nöjd-Medborgar-Index (NMI)	
Medborgarna om kommunens verksamheter	
Del B	
Vaxholms stad	
Hösten 2020	
Kvinnor	
Antal svarande	228
Andel svarande (%)	55
Medelindex	60

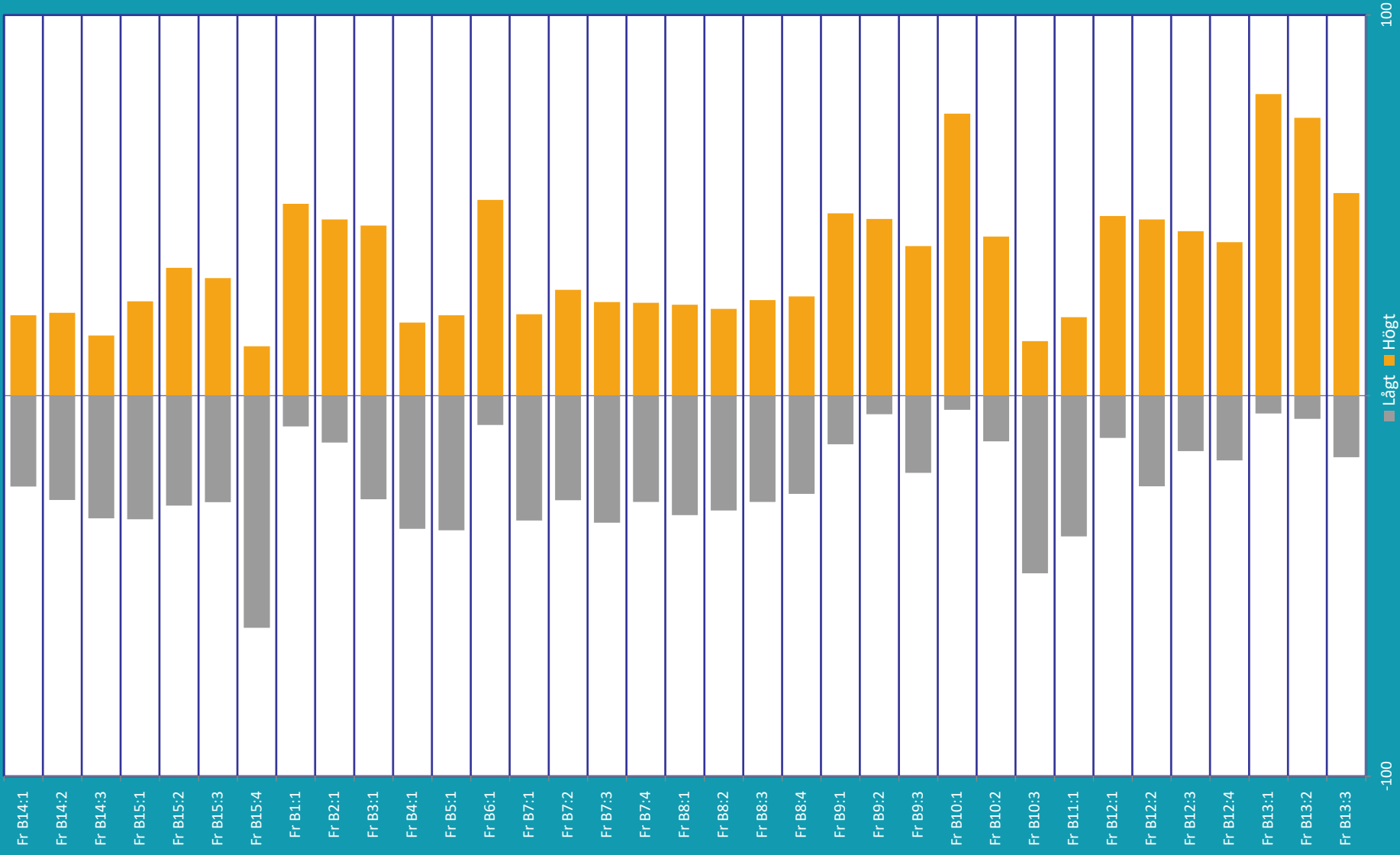
VAXHOLMS STAD - Kvinnor						
FRÅGA	VERKSAMHET	Betygsindex för kvinnor		Samtliga kommuner hösten 2020 för kvinnor		
		Hösten 2020	Hösten 2019	Betygsindex	Lägsta betygsindex	Högsta betygsindex
B14: 1 - 3	NMI, HELHETEN	50	50	56	42	70
B15: 1 - 4	BEMÖTANDE OCH TILLGÄNGLIGHET	50	43	57	47	72
B1: 1	FÖRSKOLAN	68	65	67	53	81
B2: 1	GRUNDSKOLAN	64	63	60	46	79
B3: 1	GYMNASIESKOLAN	52	51	60	32	77
B4: 1	ÄLDREOMSORGEN	48	41	53	37	76
B5: 1	STÖD FÖR UTSATTA PERSONER	54	40	49	34	60
B6: 1	RÄDDNINGSTJÄNSTEN	73	60	78	69	85
B7: 1 - 4	GÅNG- OCH CYKELVÄGAR	51	52	55	31	65
B8: 1 - 4	GATOR OCH VÄGAR	52	50	55	32	67
B9: 1 - 3	IDROTTS- OCH MOTIONSANLÄGGNINGAR	64	59	61	41	74
B10: 1 - 3	KULTUR	63	63	62	47	77
B11: 1	MILJÖARBETE	51	50	56	39	71
B12: 1 - 4	RENHÅLLNING OCH SOPHÄMTNING	64	65	67	54	77
B13: 1 - 3	VATTEN OCH AVLOPP	75	72	78	49	88
	MEDELINDEX	60	56	62		

VAXHOLMS STAD - Kvinnor												
FRÅGA	VERKSAMHET	Betygsindex för kvinnor		Samtliga kommuner hösten 2020 för kvinnor			Andel svar uppdelat på låga, mellan och höga betyg för kommunen (%)				Andel Ingen åsikt (%)	Andel Ej svar (%)
		Hösten 2020	Hösten 2019	Betygsindex	Lägsta betygsindex	Högsta betygsindex	Låga betyg (1 - 4)	Mellanbetyg (5 - 7)	Höga betyg (8 - 10)	Summa		
	NMI, HELHETEN	50	50	56	42	70						
Fr B14:1	Hur nöjd är du med hur din kommun sköter sina olika verksamheter?	5,8	6,1	6,2	4,9	7,3	24	55	21	100	0	3
Fr B14:2	Hur väl uppfyller din kommuns verksamheter dina förväntningar?	5,6	6,0	6,1	4,9	7,3	27	51	22	100	0	3
Fr B14:3	Föreställ dig en kommun som sköter sina olika verksamheter på ett perfekt sätt. Hur nära ett sådant ideal anser du att din kommun kommer?	5,3	5,8	5,8	4,6	7,1	32	52	16	100	0	5
	BEMÖTANDE OCH TILLGÅNGLIGHET	50	43	57	47	72						
	<i>Hur nöjd är du med ...</i>											
Fr B15:1	...hur lätt det är att komma i kontakt med tjänstemän eller annan personal i din kommun?	5,5	5,4	6,1	5,2	7,3	33	43	25	100	34	1
Fr B15:2	...hur du blir bemött när du har kontakt med tjänstemän eller annan personal i din kommun?	5,8	6,0	6,6	5,8	7,7	29	38	34	100	32	2
Fr B15:3	...den service du får när du har kontakt med tjänstemän eller annan personal i din kommun?	5,8	5,6	6,5	5,6	7,7	28	41	31	100	35	2
Fr B15:4	...möjligheter att komma i kontakt med kommunens högre chefer?	3,9	3,5	5,1	3,9	7,3	61	26	13	100	68	2
	FÖRSKOLAN	68	65	67	53	81						
Fr B1:1	Vad tror eller tycker du om förskolan i din kommun?	7,3	7,1	7,0	5,5	8,2	8	42	50	100	50	2
	GRUNDSKOLAN	64	63	60	46	79						
Fr B2:1	Vad tror eller tycker du om grundskolan i din kommun?	7,0	6,9	6,3	5,1	8,1	12	41	46	100	41	4
	GYMNASIESKOLAN	52	51	60	32	77						
Fr B3:1	Vad tror eller tycker du om gymnasieskolan i din kommun?	6,2	5,7	6,4	3,7	7,9	27	28	45	100	62	5

VAXHOLMS STAD - Kvinnor												
FRÅGA	VERKSAMHET	Betygsindex för kvinnor		Samtliga kommuner hösten 2020 för kvinnor			Andel svar uppdelat på låga, mellan och höga betyg för kommunen (%)				Andel Ingen åsikt (%)	Andel Ej svar (%)
		Hösten 2020	Hösten 2019	Betygsindex	Lägsta betygsindex	Högsta betygsindex	Låga betyg (1 - 4)	Mellanbetyg (5 - 7)	Höga betyg (8 - 10)	Summa		
	ÄLDREOMSORGEN	48	41	53	37	76						
Fr B4:1	Vad tror eller tycker du om äldreomsorgen i din kommun?	5,2	5,3	5,7	4,3	7,8	35	46	19	100	42	4
	STÖD FÖR UTSATTA PERSONER	54	40	49	34	60						
Fr B5:1	Vad tror eller tycker du om det stöd och den hjälp som utsatta personer får i din kommun?	5,4	5,1	5,4	4,0	6,4	35	44	21	100	63	4
	RÄDDNINGSTJÄNSTEN	73	60	78	69	85						
Fr B6:1	Vad tror eller tycker du om räddningstjänsten (brandkåren) i din kommun?	7,3	7,1	8,1	7,3	8,8	8	41	51	100	42	1
	GÅNG- OCH CYKELVÄGAR	51	52	55	31	65						
	<i>Vad tror eller tycker du om ...</i>											
Fr B7:1	...belysningen av gång- och cykelvägar i din kommun?	5,4	6,0	6,0	3,3	6,9	33	46	21	100	9	1
Fr B7:2	...underhåll och skötsel av gång- och cykelvägar i din kommun?	5,7	6,3	6,0	3,5	7,0	28	45	28	100	10	1
Fr B7:3	...snöröjning av gång- och cykelvägar i din kommun?	5,5	5,7	5,7	4,0	6,7	33	42	25	100	13	1
Fr B7:4	...trafiksäkerheten på gång- och cykelvägar i din kommun?	5,7	6,4	6,0	3,5	6,8	28	48	24	100	10	1
	GATOR OCH VÄGAR	52	50	55	32	67						
	<i>Vad tror eller tycker du om ...</i>											
Fr B8:1	...belysningen av gator och vägar i din kommun?	5,6	6,3	6,3	4,4	7,3	31	45	24	100	5	1
Fr B8:2	...underhåll och skötsel av gator och vägar i din kommun?	5,5	6,0	5,7	2,8	7,0	30	47	23	100	5	1
Fr B8:3	...snöröjning av gator och vägar i din kommun?	5,8	5,9	5,8	4,3	6,9	28	47	25	100	7	1
Fr B8:4	...trafiksäkerheten på gator och vägar i din kommun?	5,8	6,5	6,0	4,6	6,8	26	48	26	100	6	1
	IDROTTS- OCH MOTIONSANLÄGGNINGAR	64	59	61	41	74						
	<i>Vad tror eller tycker du om ...</i>											
Fr B9:1	...öppetiderna vid kommunens idrotts- och motionsanläggningar?	7,0	7,3	6,8	4,9	7,9	13	39	48	100	53	2
Fr B9:2	...utrustning och skötsel av kommunens idrotts- och motionsanläggningar?	7,2	6,6	6,5	4,7	7,7	5	49	46	100	55	2
Fr B9:3	...belysningen i kommunens motionsspår?	6,4	6,6	6,3	4,1	7,5	20	40	39	100	45	2

VAXHOLMS STAD - Kvinnor												
FRÅGA	VERKSAMHET	Betygsindex för kvinnor		Samtliga kommuner hösten 2020 för kvinnor			Andel svar uppdelat på låga, mellan och höga betyg för kommunen (%)				Andel Ingen åsikt (%)	Andel Ej svar (%)
		Hösten 2020	Hösten 2019	Betygsindex	Lägsta betygsindex	Högsta betygsindex	Låga betyg (1 - 4)	Mellanbetyg (5 - 7)	Höga betyg (8 - 10)	Summa		
	KULTUR	63	63	62	47	77						
	<i>Vad tror eller tycker du om ...</i>											
Fr B10:1	...biblioteksverksamheten?	8,2	8,4	7,8	6,3	8,7	4	22	74	100	20	1
Fr B10:2	...utställnings- och konstverksamheter?	6,9	7,3	6,5	4,2	7,8	12	46	42	100	30	1
Fr B10:3	...teaterföreställningar och konserter?	4,7	5,2	5,6	3,1	7,6	47	39	14	100	42	1
	MILJÖARBETE	51	50	56	39	71						
	<i>Vad tror eller tycker du om ...</i>											
Fr B11:1	...kommunens insatser för att kommuninvånarna ska kunna leva miljövänligt?	5,5	5,4	6,1	4,5	7,3	37	42	21	100	18	1
	RENHÅLLNING OCH SOPHÄMTNING	64	65	67	54	77						
	<i>Vad tror eller tycker du om ...</i>											
Fr B12:1	...sophämtningen i din kommun?	7,1	7,2	7,7	6,3	8,4	11	42	47	100	3	0
Fr B12:2	...tillgängligheten till återvinningscentraler i din kommun? (Där du t.ex. kan lämna in farligt avfall, grovavfall och elektronikavfall)	6,7	6,8	7,4	6,2	8,6	24	30	46	100	2	1
Fr B12:3	...kommunens åtgärder mot klotter och annan skadegörelse?	6,7	7,2	6,5	5,1	7,5	15	42	43	100	46	2
Fr B12:4	...renhållningen av parker och allmänna platser i din kommun?	6,6	7,5	6,9	5,3	8,0	17	43	40	100	9	1
	VATTEN OCH AVLOPP	75	72	78	49	88						
	<i>Vad tror eller tycker du om ...</i>											
Fr B13:1	...dricksvattnet i din kommun?	8,4	8,7	8,4	5,8	9,4	5	16	79	100	13	1
Fr B13:2	...din kommuns vattenförsörjning?	8,1	8,0	8,2	4,9	9,1	6	21	73	100	26	2
Fr B13:3	...din kommuns avloppssystem?	7,0	7,1	7,8	5,7	8,7	16	31	53	100	33	2

Diagram 3 Modell B Andel som gett högt respektive lågt betyg VAXHOLMS STAD - Kvinnor



I denna tabell redovisas betygsindex för NMI och samtliga verksamheter samt svarsfördelning och medelbetyg för delfrågorna i enkäten. Även andelen som har angett "Ingen åsikt" samt de som inte har besvarat respektive delfråga framgår i tabellen.

Nöjd-Medborgar-Index (NMI)	
Medborgarna om kommunens verksamheter	
Del B	
Vaxholms stad	
Hösten 2020	
Män	
Antal svarande	182
Andel svarande (%)	48
Medelindex	58

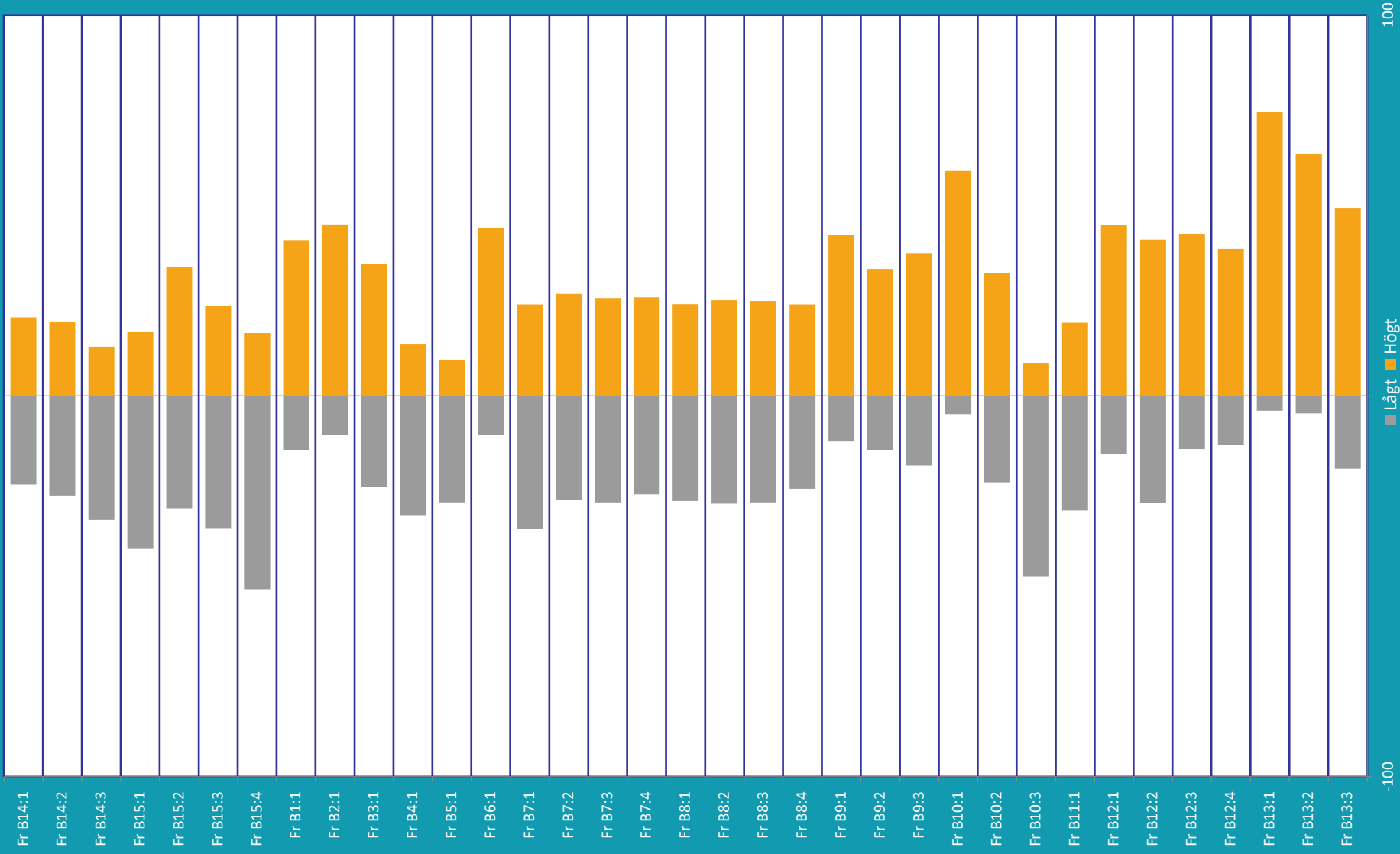
VAXHOLMS STAD - Män						
FRÅGA	VERKSAMHET	Betygsindex för män		Samtliga kommuner hösten 2020 för män		
		Hösten 2020	Hösten 2019	Betygsindex	Lägsta betygsindex	Högsta betygsindex
B14: 1 - 3	NMI, HELHETEN	52	47	54	40	69
B15: 1 - 4	BEMÖTANDE OCH TILLGÄNGLIGHET	48	45	53	42	64
B1: 1	FÖRSKOLAN	64	71	64	50	76
B2: 1	GRUNDSKOLAN	67	64	58	40	77
B3: 1	GYMNASIESKOLAN	56	45	57	28	79
B4: 1	ÄLDREOMSORGEN	50	49	51	33	66
B5: 1	STÖD FÖR UTSATTA PERSONER	51	44	48	36	59
B6: 1	RÄDDNINGSTJÄNSTEN	66	67	77	65	84
B7: 1 - 4	GÅNG- OCH CYKELVÄGAR	53	51	55	32	66
B8: 1 - 4	GATOR OCH VÄGAR	53	54	54	35	67
B9: 1 - 3	IDROTTS- OCH MOTIONSANLÄGGNINGAR	63	62	60	34	69
B10: 1 - 3	KULTUR	55	57	58	42	72
B11: 1	MILJÖARBETE	48	47	55	44	69
B12: 1 - 4	RENHÅLLNING OCH SOPHÄMTNING	61	62	65	55	74
B13: 1 - 3	VATTEN OCH AVLOPP	72	73	76	48	87
	MEDELINDEX	58	57	60		

VAXHOLMS STAD - Män												
FRÅGA	VERKSAMHET	Betygsindex för män		Samtliga kommuner hösten 2020 för män			Andel svar uppdelat på låga, mellan och höga betyg för kommunen (%)				Andel Ingen åsikt (%)	Andel Ej svar (%)
		Hösten 2020	Hösten 2019	Betygsindex	Lägsta betygsindex	Högsta betygsindex	Låga betyg (1 - 4)	Mellanbetyg (5 - 7)	Höga betyg (8 - 10)	Summa		
	NMI, HELHETEN	52	47	54	40	69						
Fr B14:1	Hur nöjd är du med hur din kommun sköter sina olika verksamheter?	5,9	5,6	6,0	4,9	7,3	23	56	21	100	0	1
Fr B14:2	Hur väl uppfyller din kommuns verksamheter dina förväntningar?	5,8	5,5	5,9	4,9	7,3	26	55	19	100	0	1
Fr B14:3	Föreställ dig en kommun som sköter sina olika verksamheter på ett perfekt sätt. Hur nära ett sådant ideal anser du att din kommun kommer?	5,4	5,3	5,6	4,7	7,1	33	55	13	100	0	1
	BEMÖTANDE OCH TILLGÅNGLIGHET	48	45	53	42	64						
	<i>Hur nöjd är du med ...</i>											
Fr B15:1	...hur lätt det är att komma i kontakt med tjänstemän eller annan personal i din kommun?	5,0	5,1	5,8	4,7	6,9	40	43	17	100	33	0
Fr B15:2	...hur du blir bemött när du har kontakt med tjänstemän eller annan personal i din kommun?	5,8	5,6	6,3	5,5	7,3	30	37	34	100	34	1
Fr B15:3	...den service du får när du har kontakt med tjänstemän eller annan personal i din kommun?	5,5	5,3	6,2	5,4	7,1	35	42	24	100	34	1
Fr B15:4	...möjligheter att komma i kontakt med kommunens högre chefer?	4,5	4,2	4,9	3,5	6,6	51	33	17	100	57	1
	FÖRSKOLAN	64	71	64	50	76						
Fr B1:1	Vad tror eller tycker du om förskolan i din kommun?	6,8	7,4	6,8	5,7	7,9	14	45	41	100	39	2
	GRUNDSKOLAN	67	64	58	40	77						
Fr B2:1	Vad tror eller tycker du om grundskolan i din kommun?	7,0	6,9	6,2	4,6	7,8	10	45	45	100	34	4
	GYMNASIESKOLAN	56	45	57	28	79						
Fr B3:1	Vad tror eller tycker du om gymnasieskolan i din kommun?	6,0	5,4	6,1	3,5	8,2	24	41	35	100	51	3

VAXHOLMS STAD - Män												
FRÅGA	VERKSAMHET	Betygsindex för män		Samtliga kommuner hösten 2020 för män			Andel svar uppdelat på låga, mellan och höga betyg för kommunen (%)				Andel Ingen åsikt (%)	Andel Ej svar (%)
		Hösten 2020	Hösten 2019	Betygsindex	Lägsta betygsindex	Högsta betygsindex	Låga betyg (1 - 4)	Mellanbetyg (5 - 7)	Höga betyg (8 - 10)	Summa		
	ÄLDREMSORGEN	50	49	51	33	66						
Fr B4:1	Vad tror eller tycker du om äldreomsorgen i din kommun?	5,3	5,3	5,6	4,1	7,0	31	55	14	100	44	4
	STÖD FÖR UTSATTA PERSONER	51	44	48	36	59						
Fr B5:1	Vad tror eller tycker du om det stöd och den hjälp som utsatta personer får i din kommun?	5,3	4,6	5,3	4,3	6,2	28	63	10	100	65	3
	RÄDDNINGSTJÄNSTEN	66	67	77	65	84						
Fr B6:1	Vad tror eller tycker du om räddningstjänsten (brandkåren) i din kommun?	7,0	7,1	7,9	7,0	8,6	10	46	44	100	32	0
	GÅNG- OCH CYKELVÄGAR	53	51	55	32	66						
	<i>Vad tror eller tycker du om ...</i>											
Fr B7:1	...belysningen av gång- och cykelvägar i din kommun?	5,5	5,7	6,1	3,5	7,3	35	41	24	100	9	0
Fr B7:2	...underhåll och skötsel av gång- och cykelvägar i din kommun?	5,8	5,8	6,0	3,5	7,3	27	46	27	100	8	1
Fr B7:3	...snöröjning av gång- och cykelvägar i din kommun?	5,7	5,3	5,8	4,2	7,0	28	46	26	100	14	0
Fr B7:4	...trafiksäkerheten på gång- och cykelvägar i din kommun?	5,9	5,9	6,1	3,6	6,9	26	48	26	100	8	0
	GATOR OCH VÄGAR	53	54	54	35	67						
	<i>Vad tror eller tycker du om ...</i>											
Fr B8:1	...belysningen av gator och vägar i din kommun?	5,7	6,3	6,4	4,7	7,5	28	48	24	100	3	0
Fr B8:2	...underhåll och skötsel av gator och vägar i din kommun?	5,8	5,7	5,5	2,7	7,0	28	47	25	100	4	0
Fr B8:3	...snöröjning av gator och vägar i din kommun?	5,8	5,7	5,8	4,6	6,8	28	47	25	100	4	0
Fr B8:4	...trafiksäkerheten på gator och vägar i din kommun?	6,0	5,9	6,1	4,8	7,1	24	52	24	100	5	0
	IDROTTS- OCH MOTIONSANLÄGGNINGAR	63	62	60	34	69						
	<i>Vad tror eller tycker du om ...</i>											
Fr B9:1	...öppetiderna vid kommunens idrotts- och motionsanläggningar?	6,8	6,9	6,6	3,9	7,7	12	46	42	100	40	0
Fr B9:2	...utrustning och skötsel av kommunens idrotts- och motionsanläggningar?	6,6	6,7	6,3	3,9	7,4	14	53	33	100	42	1
Fr B9:3	...belysningen i kommunens motionsspår?	6,4	6,4	6,4	4,2	7,7	18	44	38	100	28	1

VAXHOLMS STAD - Män												
FRÅGA	VERKSAMHET	Betygsindex för män		Samtliga kommuner hösten 2020 för män			Andel svar uppdelat på låga, mellan och höga betyg för kommunen (%)				Andel Ingen åsikt (%)	Andel Ej svar (%)
		Hösten 2020	Hösten 2019	Betygsindex	Lägsta betygsindex	Högsta betygsindex	Låga betyg (1 - 4)	Mellanbetyg (5 - 7)	Höga betyg (8 - 10)	Summa		
	KULTUR	55	57	58	42	72						
	<i>Vad tror eller tycker du om ...</i>											
Fr B10:1	...biblioteksverksamheten?	7,6	8,0	7,4	6,2	8,6	5	36	59	100	27	1
Fr B10:2	...utställnings- och konstverksamheter?	6,1	6,7	6,0	3,7	7,4	23	45	32	100	41	0
Fr B10:3	...teaterföreställningar och konserter?	4,5	4,9	5,2	3,4	7,6	47	44	9	100	44	1
	MILJÖARBETE	48	47	55	44	69						
	<i>Vad tror eller tycker du om ...</i>											
Fr B11:1	...kommunens insatser för att kommuninvånarna ska kunna leva miljövänligt?	5,4	5,3	6,0	5,0	7,2	30	51	19	100	13	0
	RENHÅLLNING OCH SOPHÄMTNING	61	62	65	55	74						
	<i>Vad tror eller tycker du om ...</i>											
Fr B12:1	...sophämtningen i din kommun?	6,8	6,9	7,5	6,2	8,4	15	40	45	100	3	1
Fr B12:2	...tillgängligheten till återvinningscentraler i din kommun? (Där du t.ex. kan lämna in farligt avfall, grovavfall och elektronikavfall)	6,3	6,3	7,3	5,9	8,8	28	31	41	100	2	1
Fr B12:3	...kommunens åtgärder mot klotter och annan skadegörelse?	6,8	7,0	6,2	5,4	7,6	14	43	43	100	46	0
Fr B12:4	...renhållningen av parker och allmänna platser i din kommun?	6,7	6,7	6,8	5,6	7,8	13	49	39	100	8	2
	VATTEN OCH AVLOPP	72	73	76	48	87						
	<i>Vad tror eller tycker du om ...</i>											
Fr B13:1	...dricksvattnet i din kommun?	8,3	8,1	8,3	5,9	9,2	4	22	75	100	7	0
Fr B13:2	...din kommuns vattenförsörjning?	7,8	7,7	8,0	4,3	9,0	5	32	64	100	17	0
Fr B13:3	...din kommuns avloppssystem?	6,9	6,8	7,5	4,8	8,6	19	31	49	100	22	0

Diagram 3 Modell B Andel som gett högt respektive lågt betyg





SCB:s medborgarundersökning hösten 2020

Vaxholms stad

TABELL 2B.1 Verksamheternas betygsindex och NMI efter kön

	Kön				Samtliga	
	Man		Kvinna			
	Betygsindex	Fel-marg.	Betygsindex	Fel-marg.	Betygsindex	Fel-marg.
NMI	52	±5,7	50	±4,5	51	±3,2
Bemötande och tillgänglighet	48	±6,1	50	±4,5	49	±3,3
Förskolan	64	±5,3	68	±3,9	66	±2,8
Grundskolan	67	±5,3	64	±4,3	65	±3,0
Gymnasieskolan	56	±6,6	52	±4,9	54	±3,6
Äldreomsorgen	50	±5,4	48	±4,4	49	±3,1
Stöd för utsatta personer	51	±4,3	54	±3,5	52	±2,3
Räddningstjänsten	66	±5,1	73	±3,6	69	±2,7
Gång- och cykelvägar	53	±6,1	51	±4,6	52	±3,4
Gator och vägar	53	±5,6	52	±4,6	52	±3,2
Idrotts- och motionsanläggningar	63	±4,6	64	±3,3	64	±2,4
Kultur	55	±4,9	63	±3,7	59	±2,6
Miljöarbete	48	±6,2	51	±4,6	50	±3,4
Renhållning och sophämtning	61	±5,2	64	±3,9	62	±2,8
Vatten och avlopp	72	±4,9	75	±4,2	74	±2,8
ANTAL SVARANDE	182		228		410	

TABELL 2B.2 Verksamheternas betygsindex och NMI efter ålder

	Ålder								Samtliga	
	18-29 år		30-49 år		50-64 år		65-84 år			
	Betygs-index	Fel-marg.	Betygs-index	Fel-marg.	Betygs-index	Fel-marg.	Betygs-index	Fel-marg.	Betygs-index	Fel-marg.
NMI	44	±9,7	56	±6,7	58	±5,9	42	±8,0	51	±3,2
Bemötande och tillgänglighet	40	±9,8	55	±7,9	50	±6,2	45	±6,9	49	±3,3
Förskolan	49	±10,4	71	±6,4	69	±5,1	65	±6,1	66	±2,8
Grundskolan	51	±9,5	69	±6,7	68	±5,9	66	±6,3	65	±3,0
Gymnasieskolan	48	±13,0	58	±7,7	53	±7,1	54	±7,5	54	±3,6
Äldreomsorgen	43	±10,1	55	±5,9	54	±6,7	40	±7,1	49	±3,1
Stöd för utsatta personer	42	±9,6	58	±4,2	58	±4,8	44	±5,7	52	±2,3
Räddningstjänsten	62	±9,1	74	±5,3	69	±5,8	68	±6,5	69	±2,7
Gång- och cykelvägar	50	±8,9	58	±7,5	52	±7,4	45	±6,9	52	±3,4
Gator och vägar	47	±8,3	59	±6,2	55	±7,6	45	±7,1	52	±3,2
Idrotts- och motionsanläggningar	50	±8,1	67	±5,4	69	±5,0	61	±5,4	64	±2,4
Kultur	49	±8,2	63	±4,9	60	±6,2	59	±6,4	59	±2,6
Miljöarbete	33	±11,0	53	±7,3	55	±7,2	49	±7,0	50	±3,4
Renhållning och sophämtning	55	±7,1	63	±6,6	63	±5,9	64	±6,2	62	±2,8
Vatten och avlopp	69	±9,0	76	±5,7	78	±5,3	69	±7,2	74	±2,8
ANTAL SVARANDE	35		100		129		146		410	



SCB:s medborgarundersökning hösten 2020

Vaxholms stad

TABELL 2B.3 Verksamheternas betygsindex och NMI efter erfarenhet av förskolan

	Har du under de senaste två åren fått erfarenhet av förskolan genom...					Samtliga
	... eget/egna barn eller barnbarn?	... vänner/bekanta?	... att du själv arbetar/arbetat inom förskolan?	Nej, jag har ingen sådan erfarenhet av förskolan de senaste två åren	Uppgift saknas	
NMI	49	50	52	52	55	51
Bemötande och tillgänglighet	48	43	51	50	48	49
Förskolan	71	64	70	65	67	66
Grundskolan	68	64	69	64	64	65
Gymnasieskolan	54	54	56	55	46	54
Äldreomsorgen	47	50	45	50	47	49
Stöd för utsatta personer	52	50	65	52	54	52
Räddningstjänsten	73	69	70	67	67	69
Gång- och cykelvägar	49	51	45	52	56	52
Gator och vägar	53	51	53	52	56	52
Idrotts- och motionsanläggningar	62	64	61	63	68	64
Kultur	63	58	63	57	56	59
Miljöarbete	48	46	56	49	59	50
Renhållning och sophämtning	63	60	60	62	61	62
Vatten och avlopp	73	75	79	73	73	74
ANTAL SVARANDE	85	64	21	235	31	410

TABELL 2B.4 Verksamheternas betygsindex och NMI efter erfarenhet av grundskolan

	Har du under de senaste två åren fått erfarenhet av förskolan genom...					Samtliga
	... eget/egna barn eller barnbarn?	... vänner/bekanta?	... att du själv arbetar/arbetat inom grundskolan?	Nej, jag har ingen sådan erfarenhet av grundskolan under de senaste två åren	Uppgift saknas	
NMI	51	46	51	53	60	51
Bemötande och tillgänglighet	51	42	50	51	55	49
Förskolan	69	62	51	66	71	66
Grundskolan	71	56	63	66	69	65
Gymnasieskolan	57	51	46	56	42	54
Äldreomsorgen	52	47	37	51	47	49
Stöd för utsatta personer	54	51	45	52	54	52
Räddningstjänsten	70	69	64	69	68	69
Gång- och cykelvägar	52	49	47	52	59	52
Gator och vägar	54	48	48	53	60	52
Idrotts- och motionsanläggningar	66	60	52	64	66	64
Kultur	62	57	52	57	64	59
Miljöarbete	49	45	48	52	58	50
Renhållning och sophämtning	64	55	55	64	67	62
Vatten och avlopp	75	73	73	72	75	74
ANTAL SVARANDE	128	63	16	200	23	410

TABELL 2B.5 Verksamheternas betygsindex och NMI efter erfarenhet av gymnasieskolan

	Har du under de senaste två åren fått erfarenhet av gymnasieskolan genom...						Samtliga
	... att du själv går/gått i gymnasieskolan?	... eget/egna barn eller barnbarn?	... vänner/bekanta?	... att du själv arbetar/arbetat inom gymnasieskolan?	Nej, jag har ingen sådan erfarenhet av gymnasieskolan under de senaste två åren	Uppgift saknas	
NMI	42	52	52	.	51	55	51
Bemötande och tillgänglighet	37	54	48	.	49	51	49
Förskolan	54	64	72	.	66	67	66
Grundskolan	48	71	66	.	66	63	65
Gymnasieskolan	63	62	58	.	51	47	54
Äldreomsorgen	49	49	54	.	50	46	49
Stöd för utsatta personer	49	54	56	.	52	51	52
Räddningstjänsten	69	69	73	.	69	68	69
Gång- och cykelvägar	52	53	56	.	51	50	52
Gator och vägar	49	55	56	.	52	52	52
Idrotts- och motionsanläggningar	55	66	69	.	63	62	64
Kultur	55	60	59	.	59	56	59
Miljöarbete	36	50	50	.	49	55	50
Renhållning och sophämtning	56	62	62	.	63	61	62
Vatten och avlopp	77	73	74	.	73	74	74
ANTAL SVARANDE	18	60	39	4	263	40	410

TABELL 2B.6 Verksamheternas betygsindex och NMI efter erfarenhet av äldreomsorgen

	Har du under de senaste två åren fått erfarenhet av äldreomsorgen genom...						Samtliga
	... att du själv får/fått hjälp från äldreomsorgen?	... nära anhörig?	... vänner/bekanta?	... att du själv arbetar/arbetat inom	Nej, jag har ingen sådan erfarenhet av äldreomsorgen under de senaste två åren	Uppgift saknas	
NMI	47	48	44	29	56	52	51
Bemötande och tillgänglighet	58	47	43	34	52	49	49
Förskolan	74	60	64	51	70	65	66
Grundskolan	74	63	65	49	68	60	65
Gymnasieskolan	77	54	50	40	57	51	54
Äldreomsorgen	56	43	41	39	55	48	49
Stöd för utsatta personer	71	52	48	42	55	56	52
Räddningstjänsten	79	70	71	73	69	70	69
Gång- och cykelvägar	27	55	43	45	56	53	52
Gator och vägar	29	54	44	40	58	49	52
Idrotts- och motionsanläggningar	60	64	63	48	66	54	64
Kultur	75	63	57	57	59	52	59
Miljöarbete	47	49	48	43	51	51	50
Renhållning och sophämtning	71	58	59	58	65	63	62
Vatten och avlopp	79	73	69	57	77	72	74
ANTAL SVARANDE	8	54	93	16	227	31	410

TABELL 2B.7 Verksamheternas betygsindex och NMI efter erfarenhet av socialtjänsten

	Har du under de senaste två åren fått erfarenhet av socialtjänsten genom...						Samtliga
	... att du själv får/fått hjälp från socialtjänsten?	... nära anhörig?	... vänner/bekanta?	... att du själv arbetar/arbetat inom	Nej, jag har ingen sådan erfarenhet av socialtjänsten under de senaste två åren	Uppgift saknas	
NMI	32	46	43	.	55	46	51
Bemötande och tillgänglighet	40	52	38	.	52	46	49
Förskolan	50	70	58	.	68	67	66
Grundskolan	54	73	56	.	68	59	65
Gymnasieskolan	53	56	51	.	56	49	54
Äldreomsorgen	26	40	39	.	53	51	49
Stöd för utsatta personer	46	48	43	.	55	54	52
Räddningstjänsten	75	69	70	.	70	69	69
Gång- och cykelvägar	31	52	44	.	54	52	52
Gator och vägar	36	51	44	.	56	45	52
Idrotts- och motionsanläggningar	46	58	58	.	67	60	64
Kultur	45	64	60	.	60	49	59
Miljöarbete	21	49	49	.	51	46	50
Renhållning och sophämtning	54	63	54	.	65	57	62
Vatten och avlopp	48	76	68	.	76	69	74
ANTAL SVARANDE	8	23	44	4	297	39	410

TABELL 2B.8 Verksamheternas betygsindex och NMI efter kontakt med tjänstemän eller annan personal i kommunen

	Har du under de senaste två åren haft kontakt med tjänstemän eller annan personal i kommunen?					Samtliga
	Ja	Nej	Är själv/har varit anställd av kommunen	Minns ej	Uppgift saknas	
NMI	50	54	52	57	.	51
Bemötande och tillgänglighet	49	47	58	48	.	49
Förskolan	65	67	68	69	.	66
Grundskolan	65	68	69	62	.	65
Gymnasieskolan	54	57	55	52	.	54
Äldreomsorgen	48	52	53	54	.	49
Stöd för utsatta personer	51	55	57	60	.	52
Räddningstjänsten	70	69	72	65	.	69
Gång- och cykelvägar	49	58	47	56	.	52
Gator och vägar	51	55	53	60	.	52
Idrotts- och motionsanläggningar	63	66	61	62	.	64
Kultur	59	58	58	65	.	59
Miljöarbete	49	51	47	45	.	50
Renhållning och sophämtning	61	67	59	56	.	62
Vatten och avlopp	74	74	75	74	.	74
ANTAL SVARANDE	232	154	20	11	6	410

TABELL 2B.9 Verksamheternas betygsindex och NMI efter ortstyp

	Var bor du?				Samtliga
	Kommunens centralort	Annan tätort	Utanför tätort	Uppgift saknas	
NMI	52	50	49	59	51
Bemötande och tillgänglighet	51	45	46	57	49
Förskolan	66	67	65	57	66
Grundskolan	69	60	62	68	65
Gymnasieskolan	58	48	48	66	54
Äldreomsorgen	49	50	50	48	49
Stöd för utsatta personer	53	52	50	49	52
Räddningstjänsten	70	72	64	75	69
Gång- och cykelvägar	52	54	48	47	52
Gator och vägar	53	54	49	51	52
Idrotts- och motionsanläggningar	64	62	63	66	64
Kultur	60	61	52	64	59
Miljöarbete	50	52	42	69	50
Renhållning och sophämtning	62	60	63	72	62
Vatten och avlopp	74	73	74	78	74
ANTAL SVARANDE	216	94	90	10	410

TABELL 2B.10 Verksamheternas betygsindex och NMI efter boendetid i kommunen

	Hur länge har du bott i kommunen?					Samtliga
	2 år eller kortare tid	3-5 år	6-10 år	11 år eller längre	Uppgift saknas	
NMI	74	60	51	48	59	51
Bemötande och tillgänglighet	64	57	50	46	57	49
Förskolan	79	66	64	66	57	66
Grundskolan	72	65	64	65	68	65
Gymnasieskolan	42	49	59	54	66	54
Äldreomsorgen	59	54	48	48	48	49
Stöd för utsatta personer	61	54	54	51	49	52
Räddningstjänsten	71	67	70	69	75	69
Gång- och cykelvägar	70	58	47	51	47	52
Gator och vägar	73	58	52	50	51	52
Idrotts- och motionsanläggningar	70	61	62	64	66	64
Kultur	72	54	57	59	64	59
Miljöarbete	60	56	43	49	69	50
Renhållning och sophämtning	72	65	59	62	72	62
Vatten och avlopp	82	78	71	73	78	74
ANTAL SVARANDE	24	38	56	285	7	410

TABELL 2B.11 Verksamheternas betygsindex och NMI efter födelseland

	Födelseland	
	Inrikes född	Utrikes född
NMI	50	60
Bemötande och tillgänglighet	49	49
Förskolan	66	67
Grundskolan	66	65
Gymnasieskolan	54	59
Äldreomsorgen	48	56
Stöd för utsatta personer	51	60
Räddningstjänsten	69	70
Gång- och cykelvägar	52	53
Gator och vägar	52	57
Idrotts- och motionsanläggningar	63	66
Kultur	59	58
Miljöarbete	49	56
Renhållning och sophämtning	62	63
Vatten och avlopp	74	72
ANTAL SVARANDE	366	44

TABELL 2B.12 Verksamheternas betygsindex och NMI efter utbildning

	Utbildning					Samtliga
	Förgymnasial	Gymnasial	Eftergymnasial < 3 år	Eftergymnasial > 3 år	Uppgift saknas	
NMI	45	44	57	57	.	51
Bemötande och tillgänglighet	43	45	59	50	.	49
Förskolan	50	65	64	72	.	66
Grundskolan	53	64	68	70	.	65
Gymnasieskolan	50	49	58	57	.	54
Äldreomsorgen	43	49	50	51	.	49
Stöd för utsatta personer	43	51	52	56	.	52
Räddningstjänsten	64	69	69	71	.	69
Gång- och cykelvägar	49	49	57	53	.	52
Gator och vägar	48	47	58	56	.	52
Idrotts- och motionsanläggningar	58	61	64	67	.	64
Kultur	59	55	58	62	.	59
Miljöarbete	49	45	53	52	.	50
Renhållning och sophämtning	62	59	63	65	.	62
Vatten och avlopp	70	69	76	77	.	74
ANTAL SVARANDE	49	147	66	146	2	410



SCB:s medborgarundersökning hösten 2020
Vaxholms stad

TABELL 2B.13 Verksamheternas betygsindex och NMI efter kommunens storlek

	Kommunens storlek. Antal invånare												Samtliga kommuner		Vaxholms stad	
	< 10 000		10 000 - 14 999		15 000 - 19 999		20 000 - 29 999		30 000 - 49 999		50 000 eller fler		Betygs-index	Fel-marg.	Betygs-index	Fel-marg.
	Betygs-index	Fel-marg.	Betygs-index	Fel-marg.	Betygs-index	Fel-marg.	Betygs-index	Fel-marg.	Betygs-index	Fel-marg.	Betygs-index	Fel-marg.	Betygs-index	Fel-marg.	Betygs-index	Fel-marg.
NMI	51	±1,0	53	±0,9	54	±0,9	55	±0,8	56	±0,8	58	±0,7	55	±0,5	51	±3,2
Bemötande och tillgänglighet	54	±1,0	55	±0,9	55	±0,9	56	±0,7	55	±0,8	55	±0,6	55	±0,4	49	±3,3
Förskolan	66	±0,9	65	±0,8	65	±0,8	66	±0,7	66	±0,7	64	±0,6	65	±0,4	66	±2,8
Grundskolan	57	±1,0	58	±0,9	57	±0,8	60	±0,7	60	±0,7	59	±0,6	59	±0,4	65	±3,0
Gymnasieskolan	48	±1,0	55	±0,8	56	±0,8	60	±0,7	61	±0,7	64	±0,6	58	±0,4	54	±3,6
Äldreomsorgen	56	±1,1	54	±0,9	53	±0,8	50	±0,8	51	±0,8	49	±0,7	52	±0,5	49	±3,1
Stöd för utsatta personer	48	±0,9	50	±0,8	48	±0,8	50	±0,7	48	±0,7	48	±0,7	49	±0,5	52	±2,3
Räddningstjänsten	76	±1,0	76	±0,8	75	±0,7	78	±0,6	77	±0,6	80	±0,5	77	±0,4	69	±2,7
Gång- och cykelvägar	51	±1,1	53	±0,9	54	±0,9	56	±0,8	56	±0,8	58	±0,7	55	±0,5	52	±3,4
Gator och vägar	49	±1,0	53	±0,9	54	±0,8	55	±0,7	56	±0,8	58	±0,7	55	±0,5	52	±3,2
Idrotts- och motionsanläggningar	55	±0,9	59	±0,7	59	±0,7	61	±0,6	63	±0,7	63	±0,6	60	±0,4	64	±2,4
Kultur	55	±0,8	56	±0,7	58	±0,7	61	±0,6	60	±0,6	65	±0,5	60	±0,4	59	±2,6
Miljöarbete	52	±1,1	53	±1,0	55	±0,9	57	±0,8	56	±0,9	59	±0,8	56	±0,5	50	±3,4
Renhållning och sophämtning	64	±0,9	66	±0,8	65	±0,7	67	±0,6	66	±0,7	67	±0,6	66	±0,4	62	±2,8
Vatten och avlopp	74	±0,9	76	±0,8	76	±0,7	77	±0,6	76	±0,7	79	±0,6	77	±0,4	74	±2,8
ANTAL SVARANDE	4 790		5 676		7 422		8 288		7 818		15 293		49 278		410	
ANTAL KOMMUNER	14		14		15		16		15		26		100			

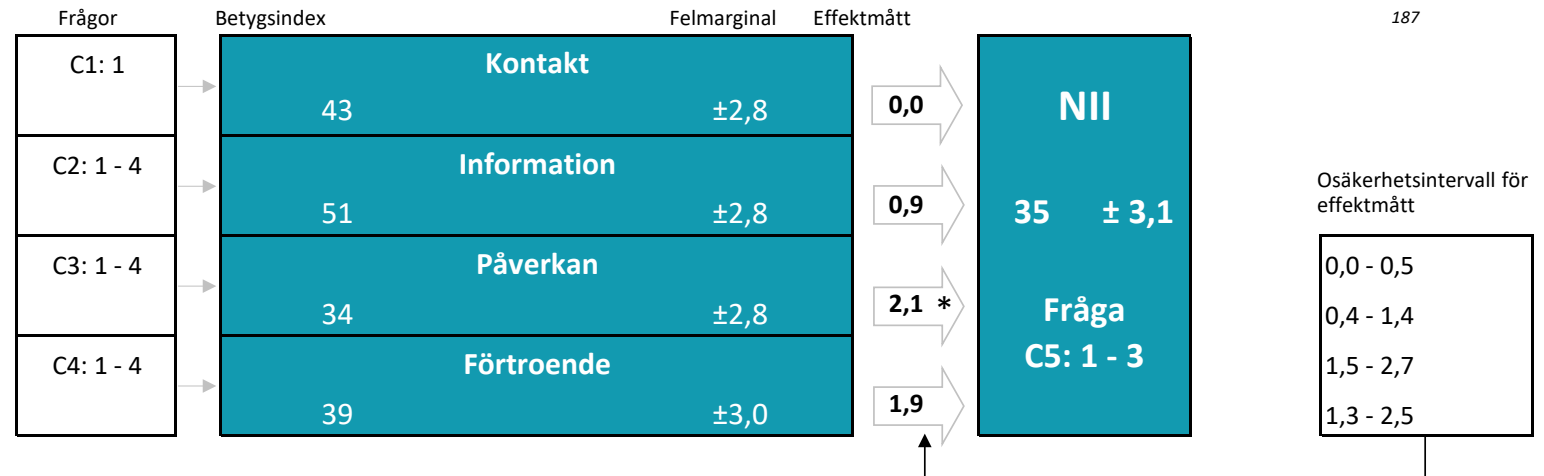
C. Hur ser medborgarna på sitt inflytande i kommunen?

(Nöjd-Inflytande-Index)

TABELLER OCH DIAGRAM

Diagram 1C: Modellbild

Nöjd-Inflytande-Index (NII)	
Medborgarna om inflytandet i kommunen	
Del C	
Vaxholms stad	
Hösten 2020	
Antal svarande	410
Andel svarande (%)	52
Medelindex	42
Medeleffekt	1,2



Tolkning av effekt mått:

* Effekt måttet 2,1 innebär att om betygsindexet för frågeområdet Påverkan ökar med 5 enheter från 34 till 39 förväntas helhetsbetyget (NII) öka med 2,1 enheter från 35 till 37,1.

Diagram 2C: Prioriteringsmatris

Nöjd-Inflytande-Index (NII)

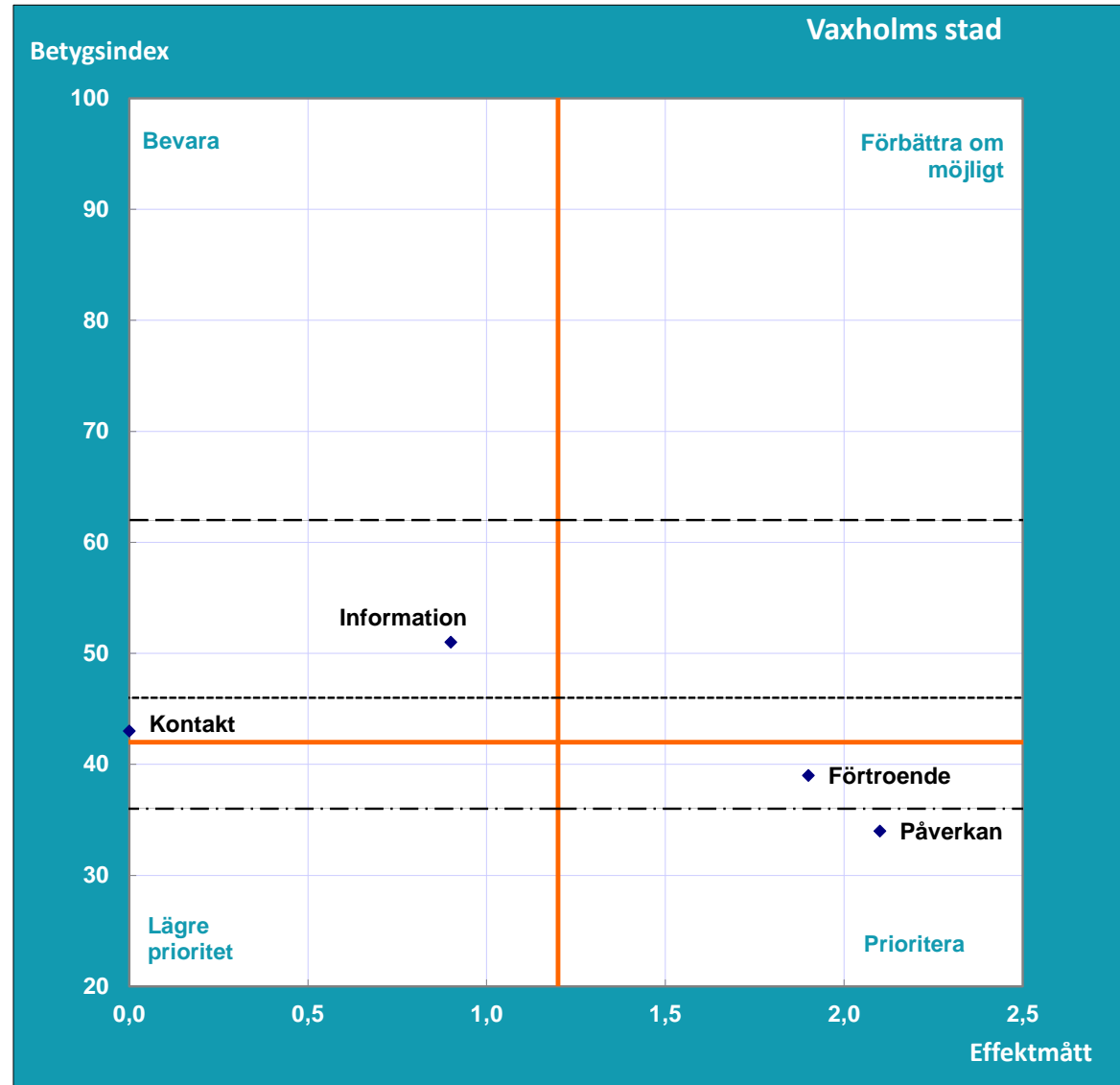
Medborgarna om inflytandet i kommunen

Del C

Vaxholms stad

Hösten 2020

NII	35
Antal svarande	410
Andel svarande (%)	52
Medelindex	42
Medeleffekt	1,2



Frågeområde	Betygsindex	Effekt-mått
Kontakt	43	0,0
Informaton	51	0,9
Påverkan	34	2,1
Förtroende	39	1,9

— = kommunens medelindex och medeleffekt

..... = medelindex för samtliga kommuner hösten 2020

- - - = lägsta kommun-medelindex hösten 2020

— = högsta kommun-medelindex hösten 2020

I denna tabell redovisas betygsindex för NII och samtliga frågeområden samt svarsfördelning och medelbetyg för delfrågorna i enkäten. Även andelen som har angett "Ingen åsikt" samt de som inte har besvarat respektive delfråga framgår i tabellen.

Nöjd-Inflytande-Index (NII)	
Medborgarna om inflytandet i kommunen	
Del C	
Vaxholms stad	
Hösten 2020	
Antal svarande	410
Andel svarande (%)	52
Medelindex	42

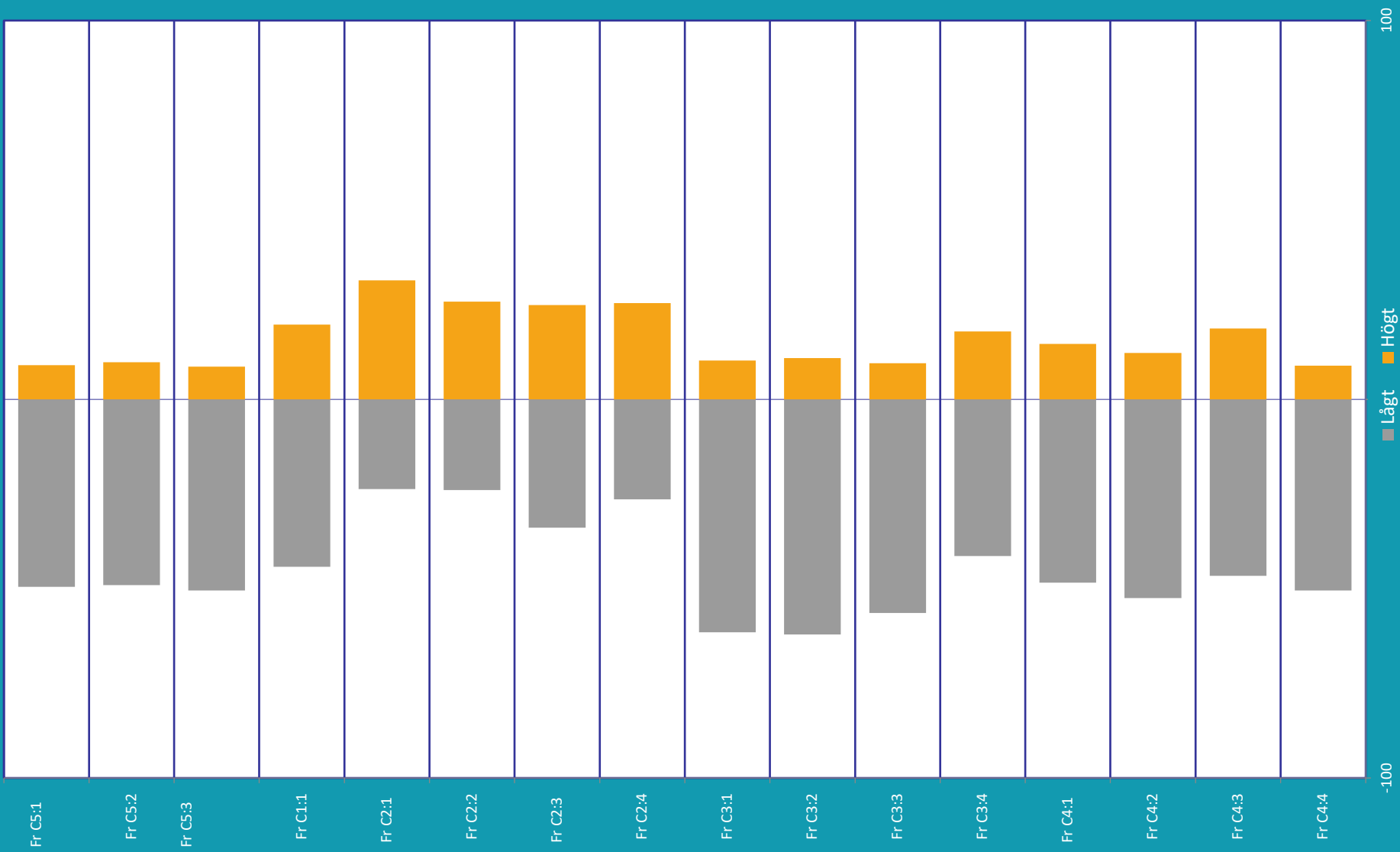
VAXHOLMS STAD						
FRÅGA	FRÅGEOMRÅDE	Betygsindex		Samtliga kommuner hösten 2020		
		Hösten 2020	Hösten 2019	Betygsindex	Lägsta betygsindex	Högsta betygsindex
C5: 1 - 3	NII, HELHETEN	35	32	40	29	58
C1: 1	KONTAKT	43	40	47	34	61
C2: 1 - 4	INFORMATION	51	48	54	45	67
C3: 1 - 4	PÅVERKAN	34	31	38	27	56
C4: 1 - 4	FÖRTROENDE	39	36	44	30	65
	MEDELINDEX	42	39	46		

VAXHOLMS STAD												
FRÅGA	FRÅGEOMRÅDE	Betygsindex		Samtliga kommuner hösten 2020			Andel svar uppdelat på låga, mellan och höga betyg för kommunen (%)				Andel Ingen åsikt (%)	Andel Ej svar (%)
		Hösten 2020	Hösten 2019	Betygsindex	Lägsta betygsindex	Högsta betygsindex	Låga betyg (1 - 4)	Mellanbetyg (5 - 7)	Höga betyg (8 - 10)	Summa		
	NII, HELHETEN	35	32	40	29	58						
Fr C5:1	Hur nöjd är du med den insyn och det inflytande invånarna har över kommunens beslut och verksamheter?	4,3	4,4	4,9	3,9	6,2	50	42	9	100	0	5
Fr C5:2	Hur väl uppfyller din kommun dina förväntningar på invånarnas möjligheter till insyn och inflytande?	4,4	4,4	4,8	3,9	6,2	49	41	10	100	0	6
Fr C5:3	Försök föreställa dig en ideal situation för invånarnas insyn och inflytande över kommunens verksamheter och beslut. Hur nära ett sådant ideal tycker du att invånarnas insyn och inflytande kommer i din kommun?	4,3	4,3	4,7	3,9	6,1	51	41	9	100	0	6
	KONTAKT	43	40	47	34	61						
Fr C1:1	Hur nöjd är du med möjligheter att komma i kontakt med kommunens politiker?	4,9	4,6	5,3	4,2	6,5	44	36	20	100	52	1
	INFORMATION	51	48	54	45	67						
	<i>Hur nöjd är du med ...</i>											
Fr C2:1	...tillgången till information om kommunen och dess verksamheter?	6,1	6,0	6,2	5,4	7,3	24	45	31	100	10	4
Fr C2:2	...tydligheten i kommunens information?	6,0	5,6	6,1	5,1	7,2	24	50	26	100	11	4
Fr C2:3	...i hur god tid kommunen informerar om viktiga frågor?	5,4	5,2	5,8	4,6	7,0	34	41	25	100	20	4
Fr C2:4	...kommunens webbplats?	5,8	5,5	6,1	5,2	7,0	26	48	25	100	24	3

VAXHOLMS STAD												
FRÅGA	FRÅGEOMRÅDE	Betygsindex		Samtliga kommuner hösten 2020			Andel svar uppdelat på låga, mellan och höga betyg för kommunen (%)				Andel Ingen åsikt (%)	Andel Ej svar (%)
		Hösten 2020	Hösten 2019	Betygsindex	Lägsta betygsindex	Högsta betygsindex	Låga betyg (1 - 4)	Mellanbetyg (5 - 7)	Höga betyg (8 - 10)	Summa		
	PÅVERKAN	34	31	38	27	56						
	<i>Hur nöjd är du med ...</i>											
Fr C3:1	...hur kommunens politiker lyssnar till invånarnas synpunkter?	3,7	3,6	4,4	3,3	6,0	62	28	10	100	21	3
Fr C3:2	...invånarnas möjligheter att påverka politiska beslut?	3,7	3,6	4,3	3,2	5,9	62	27	11	100	20	3
Fr C3:3	...invånarnas möjligheter att påverka inom de kommunala verksamheterna?	3,9	3,7	4,3	3,4	5,7	56	34	10	100	29	4
Fr C3:4	...i vilken utsträckning dina åsikter i stort finns representerade bland kommunens partier?	4,9	4,8	4,8	4,0	6,4	41	41	18	100	27	3
	FÖRTROENDE	39	36	44	30	65						
	<i>Vad tror eller tycker du om ...</i>											
Fr C4:1	...hur kommunens politiker arbetar för kommunens bästa?	4,7	4,5	5,3	4,0	7,0	48	37	15	100	18	4
Fr C4:2	...hur ansvarstagande kommunens politiker är?	4,4	4,2	5,0	3,6	6,7	53	35	12	100	19	4
Fr C4:3	...hur kommunens högre tjänstemän arbetar för kommunens bästa?	4,8	4,6	5,2	4,2	6,9	47	35	19	100	26	3
Fr C4:4	...hur väl politiska beslut genomförs?	4,3	4,2	4,9	3,7	6,7	51	41	9	100	26	3

Diagram 3 Modell C Andel som gett högt respektive lågt betyg

VAXHOLMS STAD



I denna tabell redovisas betygsindex för NII och samtliga frågeområden samt svarsfördelning och medelbetyg för delfrågorna i enkäten. Även andelen som har angett "Ingen åsikt" samt de som inte har besvarat respektive delfråga framgår i tabellen.

Nöjd-Inflytande-Index (NII)	
Medborgarna om inflytandet i kommunen	
Del C	
Vaxholms stad	
Hösten 2020	
Kvinnor	
Antal svarande	228
Andel svarande (%)	55
Medelindex	40

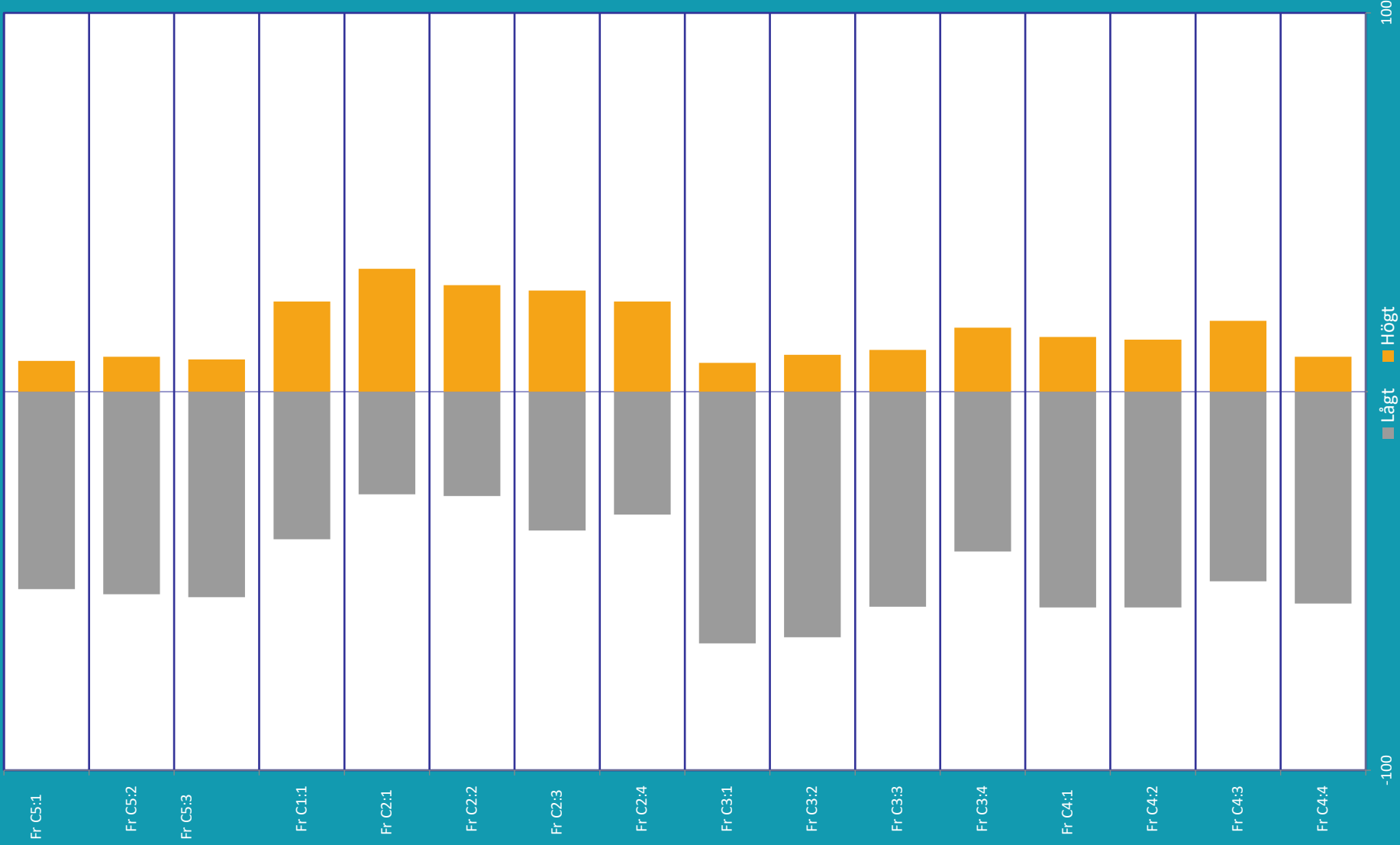
VAXHOLMS STAD - Kvinnor						
FRÅGA	FRÅGEOMRÅDE	Betygsindex för kvinnor		Samtliga kommuner hösten 2020 för kvinnor		
		Hösten 2020	Hösten 2019	Betygsindex	Lägsta betygsindex	Högsta betygsindex
C5: 1 - 3	NII, HELHETEN	32	30	40	27	57
C1: 1	KONTAKT	45	37	48	35	65
C2: 1 - 4	INFORMATION	48	48	56	43	69
C3: 1 - 4	PÅVERKAN	32	28	39	25	56
C4: 1 - 4	FÖRTROENDE	36	35	45	29	63
	MEDELINDEX	40	37	47		

VAXHOLMS STAD - Kvinnor												
FRÅGA	FRÅGEOMRÅDE	Betygsindex för kvinnor		Samtliga kommuner hösten 2020 för kvinnor			Andel svar uppdelat på låga, mellan och höga betyg för kommunen (%)				Andel Ingen åsikt (%)	Andel Ej svar (%)
		Hösten 2020	Hösten 2019	Betygsindex	Lägsta betygsindex	Högsta betygsindex	Låga betyg (1 - 4)	Mellanbetyg (5 - 7)	Höga betyg (8 - 10)	Summa		
	NII, HELHETEN	32	30	40	27	57						
Fr C5:1	Hur nöjd är du med den insyn och det inflytande invånarna har över kommunens beslut och verksamheter?	4,1	4,4	4,9	3,9	6,2	52	40	8	100	0	6
Fr C5:2	Hur väl uppfyller din kommun dina förväntningar på invånarnas möjligheter till insyn och inflytande?	4,2	4,5	4,9	3,9	6,1	54	37	9	100	0	7
Fr C5:3	Försök föreställa dig en ideal situation för invånarnas insyn och inflytande över kommunens verksamheter och beslut. Hur nära ett sådant ideal tycker du att invånarnas insyn och inflytande kommer i din kommun?	4,2	4,3	4,8	3,7	6,1	54	37	9	100	0	7
	KONTAKT	45	37	48	35	65						
Fr C1:1	Hur nöjd är du med möjligheter att komma i kontakt med kommunens politiker?	5,1	4,5	5,4	4,2	6,8	39	37	24	100	56	1
	INFORMATION	48	48	56	43	69						
Fr C2:1	<i>Hur nöjd är du med ...</i> ...tillgången till information om kommunen och dess verksamheter?	6,0	6,2	6,3	5,2	7,4	27	41	32	100	10	5
Fr C2:2	...tydligheten i kommunens information?	5,9	5,8	6,3	4,9	7,4	28	44	28	100	12	4
Fr C2:3	...i hur god tid kommunen informerar om viktiga frågor?	5,3	5,4	5,9	4,4	7,0	37	37	27	100	24	5
Fr C2:4	...kommunens webbplats?	5,6	5,6	6,2	5,3	7,2	33	44	24	100	28	4

VAXHOLMS STAD - Kvinnor												
FRÅGA	FRÅGEOMRÅDE	Betygsindex för kvinnor		Samtliga kommuner hösten 2020 för kvinnor			Andel svar uppdelat på låga, mellan och höga betyg för kommunen (%)				Andel Ingen åsikt (%)	Andel Ej svar (%)
		Hösten 2020	Hösten 2019	Betygsindex	Lägsta betygsindex	Högsta betygsindex	Låga betyg (1 - 4)	Mellanbetyg (5 - 7)	Höga betyg (8 - 10)	Summa		
	PÅVERKAN	32	28	39	25	56						
	<i>Hur nöjd är du med ...</i>											
Fr C3:1	...hur kommunens politiker lyssnar till invånarnas synpunkter?	3,5	3,3	4,5	3,3	6,1	67	26	8	100	26	3
Fr C3:2	...invånarnas möjligheter att påverka politiska beslut?	3,6	3,4	4,3	3,1	5,9	65	25	10	100	22	3
Fr C3:3	...invånarnas möjligheter att påverka inom de kommunala verksamheterna?	4,0	3,5	4,3	3,3	5,7	57	32	11	100	31	4
Fr C3:4	...i vilken utsträckning dina åsikter i stort finns representerade bland kommunens partier?	4,9	4,5	4,8	3,6	6,4	42	41	17	100	31	3
	FÖRTROENDE	36	35	45	29	63						
	<i>Vad tror eller tycker du om ...</i>											
Fr C4:1	...hur kommunens politiker arbetar för kommunens bästa?	4,3	4,5	5,3	4,0	7,0	57	29	14	100	22	4
Fr C4:2	...hur ansvarstagande kommunens politiker är?	4,2	4,2	5,1	3,6	6,7	57	29	14	100	23	5
Fr C4:3	...hur kommunens högre tjänstemän arbetar för kommunens bästa?	4,6	4,6	5,3	4,1	6,8	50	31	19	100	30	3
Fr C4:4	...hur väl politiska beslut genomförs?	4,1	4,1	4,9	3,5	6,6	56	35	9	100	30	3

Diagram 3 Modell C Andel som gett högt respektive lågt betyg

VAXHOLMS STAD - Kvinnor



I denna tabell redovisas betygsindex för NII och samtliga frågeområden samt svarsfördelning och medelbetyg för delfrågorna i enkäten. Även andelen som har angett "Ingen åsikt" samt de som inte har besvarat respektive delfråga framgår i tabellen.

Nöjd-Inflytande-Index (NII)

Medborgarna om inflytandet i kommunen

Del C

Vaxholms stad
 Hösten 2020
 Män

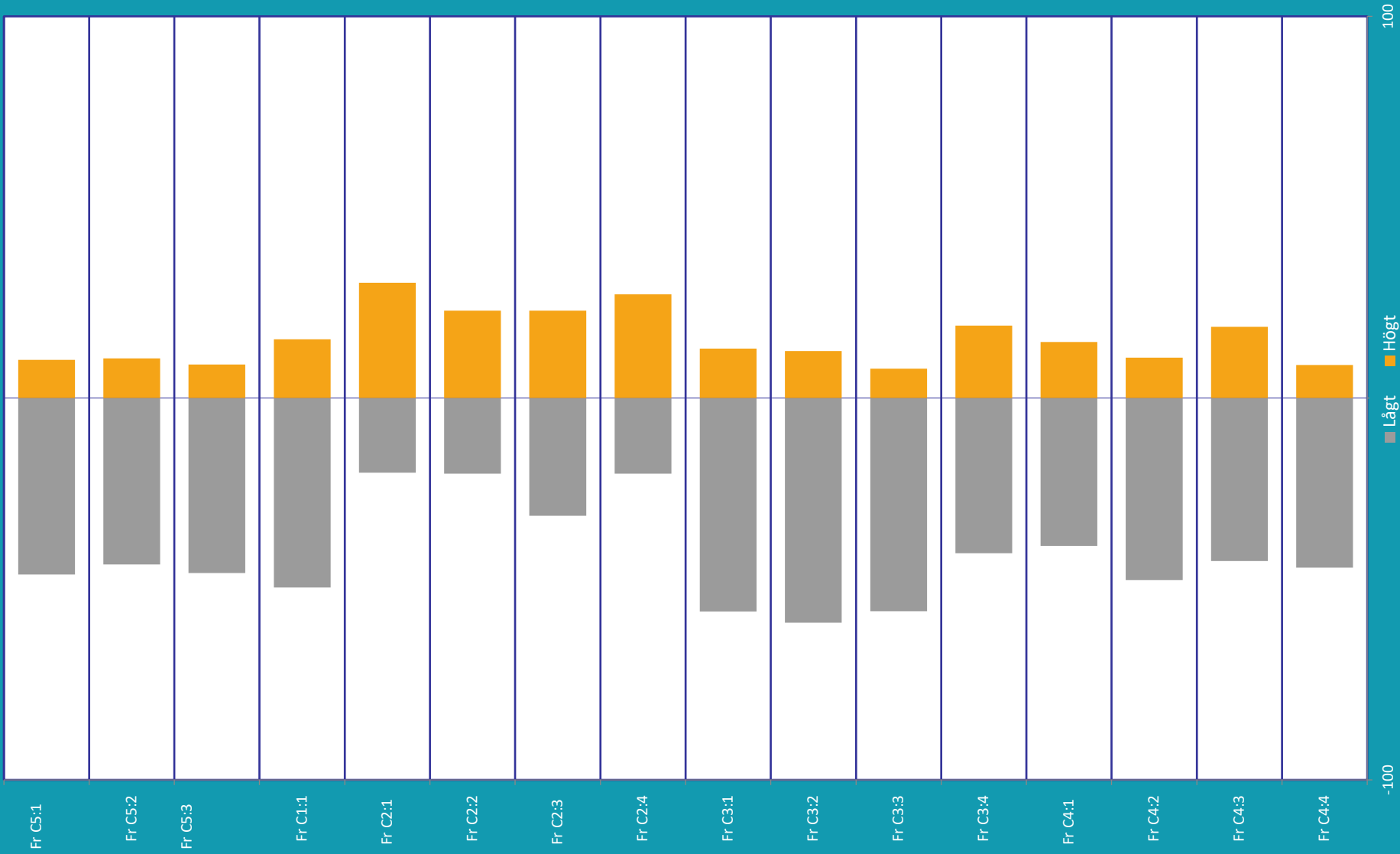
Antal svarande	182
Andel svarande (%)	48
Medelindex	43

VAXHOLMS STAD - Män						
FRÅGA	FRÅGEOMRÅDE	Betygsindex för män		Samtliga kommuner hösten 2020 för män		
		Hösten 2020	Hösten 2019	Betygsindex	Lägsta betygsindex	Högsta betygsindex
C5: 1 - 3	NII, HELHETEN	38	33	39	29	59
C1: 1	KONTAKT	41	42	46	29	59
C2: 1 - 4	INFORMATION	54	48	53	44	66
C3: 1 - 4	PÅVERKAN	35	34	38	29	57
C4: 1 - 4	FÖRTROENDE	42	37	43	30	66
	MEDELINDEX	43	40	45		

VAXHOLMS STAD - Män												
FRÅGA	FRÅGEOMRÅDE	Betygsindex för män		Samtliga kommuner hösten 2020 för män			Andel svar uppdelat på låga, mellan och höga betyg för kommunen (%)				Andel Ingen åsikt (%)	Andel Ej svar (%)
		Hösten 2020	Hösten 2019	Betygsindex	Lägsta betygsindex	Högsta betygsindex	Låga betyg (1 - 4)	Mellanbetyg (5 - 7)	Höga betyg (8 - 10)	Summa		
	NII, HELHETEN	38	33	39	29	59						
Fr C5:1	Hur nöjd är du med den insyn och det inflytande invånarna har över kommunens beslut och verksamheter?	4,5	4,3	4,8	4,0	6,2	46	44	10	100	0	4
Fr C5:2	Hur väl uppfyller din kommun dina förväntningar på invånarnas möjligheter till insyn och inflytande?	4,6	4,3	4,8	4,0	6,2	44	46	10	100	0	4
Fr C5:3	Försök föreställa dig en ideal situation för invånarnas insyn och inflytande över kommunens verksamheter och beslut. Hur nära ett sådant ideal tycker du att invånarnas insyn och inflytande kommer i din kommun?	4,5	4,2	4,7	3,8	6,2	46	45	9	100	0	4
	KONTAKT	41	42	46	29	59						
Fr C1:1	Hur nöjd är du med möjligheter att komma i kontakt med kommunens politiker?	4,7	4,7	5,2	4,0	6,3	50	35	15	100	47	0
	INFORMATION	54	48	53	44	66						
	<i>Hur nöjd är du med ...</i>											
Fr C2:1	...tillgången till information om kommunen och dess verksamheter?	6,2	5,6	6,1	5,2	7,2	20	50	30	100	11	3
Fr C2:2	...tydligheten i kommunens information?	6,1	5,4	6,0	5,1	7,1	20	57	23	100	10	3
Fr C2:3	...i hur god tid kommunen informerar om viktiga frågor?	5,5	5,0	5,7	4,8	7,0	31	46	23	100	15	3
Fr C2:4	...kommunens webbplats?	6,1	5,5	5,9	4,9	7,1	20	53	27	100	18	3

VAXHOLMS STAD - Män												
FRÅGA	FRÅGEOMRÅDE	Betygsindex för män		Samtliga kommuner hösten 2020 för män			Andel svar uppdelat på låga, mellan och höga betyg för kommunen (%)				Andel Ingen åsikt (%)	Andel Ej svar (%)
		Hösten 2020	Hösten 2019	Betygsindex	Lägsta betygsindex	Högsta betygsindex	Låga betyg (1 - 4)	Mellanbetyg (5 - 7)	Höga betyg (8 - 10)	Summa		
	PÅVERKAN	35	34	38	29	57						
	<i>Hur nöjd är du med ...</i>											
Fr C3:1	...hur kommunens politiker lyssnar till invånarnas synpunkter?	4,0	3,8	4,4	3,3	5,9	56	31	13	100	16	3
Fr C3:2	...invånarnas möjligheter att påverka politiska beslut?	3,9	3,8	4,2	3,4	5,8	59	29	12	100	17	3
Fr C3:3	...invånarnas möjligheter att påverka inom de kommunala verksamheterna?	3,9	3,9	4,3	3,5	5,7	56	36	8	100	27	3
Fr C3:4	...i vilken utsträckning dina åsikter i stort finns representerade bland kommunens partier?	5,0	5,1	4,8	4,0	6,4	41	40	19	100	21	2
	FÖRTROENDE	42	37	43	30	66						
	<i>Vad tror eller tycker du om ...</i>											
Fr C4:1	...hur kommunens politiker arbetar för kommunens bästa?	5,0	4,6	5,2	3,8	7,1	39	47	15	100	13	3
Fr C4:2	...hur ansvarstagande kommunens politiker är?	4,6	4,3	4,8	3,5	6,7	48	42	11	100	14	3
Fr C4:3	...hur kommunens högre tjänstemän arbetar för kommunens bästa?	5,0	4,6	5,1	4,1	6,9	43	39	19	100	22	3
Fr C4:4	...hur väl politiska beslut genomförs?	4,6	4,2	4,8	3,6	6,8	44	47	9	100	21	3

Diagram 3 Modell C Andel som gett högt respektive lågt betyg





SCB:s medborgarundersökning hösten 2020
Vaxholms stad

TABELL 2C.1 Frågeområdenas betygsindex och NII efter kön

	Kön				Samtliga	
	Man		Kvinna			
	Betygs-index	Fel-marg.	Betygs-index	Fel-marg.	Betygs-index	Fel-marg.
NII	38	±4,7	32	±4,2	35	±3,1
Kontakt	41	±3,9	45	±4,1	43	±2,8
Informaton	54	±4,0	48	±3,9	51	±2,8
Påverkan	35	±4,3	32	±3,8	34	±2,8
Förtroende	42	±4,2	36	±4,3	39	±3,0
ANTAL SVARANDE	182		228		410	

TABELL 2C.2 Frågeområdenas betygsindex och NII efter ålder

	Ålder								Samtliga	
	18-29 år		30-49 år		50-64 år		65-84 år			
	Betygs-index	Fel-marg.	Betygs-index	Fel-marg.	Betygs-index	Fel-marg.	Betygs-index	Fel-marg.	Betygs-index	Fel-marg.
NII	35	±10,9	40	±7,3	37	±6,3	26	±4,4	35	±3,1
Kontakt	36	±9,6	48	±6,6	47	±5,6	37	±4,6	43	±2,8
Informaton	44	±8,6	54	±6,9	58	±5,5	43	±4,5	51	±2,8
Påverkan	31	±9,0	38	±6,9	37	±5,9	27	±4,2	34	±2,8
Förtroende	39	±9,7	41	±6,9	43	±6,4	32	±4,9	39	±3,0
ANTAL SVARANDE	35		100		129		146		410	



SCB:s medborgarundersökning hösten 2020

Vaxholms stad

TABELL 2C.3 Frågeområdenas betygsindex och NII efter kontakt med någon politiker i kommunen

	Har du under de senaste två åren haft kontakt med någon politiker i kommunen?					Samtliga
	Ja	Nej	Är själv/har varit politiker	Minns ej	Uppgift saknas	
NII	31	37	.	38	25	35
Kontakt	46	42	.	38	35	43
Information	45	54	.	55	40	51
Påverkan	32	35	.	40	28	34
Förtroende	35	41	.	37	31	39
ANTAL SVARANDE	112	279	4	7	13	410

TABELL 2C.4 Frågeområdenas betygsindex och NII efter ortstyp

	Var bor du?				Samtliga
	Kommunens centralort	Annan tätort	Utanför tätort	Uppgift saknas	
NII	35	34	34	29	35
Kontakt	42	50	41	34	43
Information	52	51	49	49	51
Påverkan	33	36	34	40	34
Förtroende	40	38	37	27	39
ANTAL SVARANDE	216	94	90	10	410

TABELL 2C.5 Frågeområdenas betygsindex och NII efter boendetid i kommunen

	Hur länge har du bott i kommunen?					Samtliga
	2 år eller kortare tid	3-5 år	6-10 år	11 år eller längre	Uppgift saknas	
NII	49	41	38	32	0	35
Kontakt	43	49	47	41	0	43
Information	61	54	55	49	0	51
Påverkan	41	37	36	32	0	34
Förtroende	52	43	39	38	0	39
ANTAL SVARANDE	24	38	56	285	7	410

TABELL 2C.6 Frågeområdenas betygsindex och NII efter födelseland

	Födelseland		Samtliga
	Inrikes född	Utrikes född	
NII	34	36	35
Kontakt	43	41	43
Information	51	52	51
Påverkan	34	32	34
Förtroende	40	34	39
ANTAL SVARANDE	366	44	410

TABELL 2C.7 Frågeområdenas betygsindex och NII efter utbildning

	Utbildning					Samtliga
	Förgymnasial	Gymnasial	Eftergymnasial < 3 år	Eftergymnasial > 3 år	Uppgift saknas	
NII	20	29	37	42	.	35
Kontakt	31	42	44	48	.	43
Information	39	48	50	56	.	51
Påverkan	20	30	35	39	.	34
Förtroende	25	32	41	47	.	39
ANTAL SVARANDE	49	147	66	146	2	410



SCB:s medborgarundersökning hösten 2020

Vaxholms stad

TABELL 2C.8 Frågeområdenas betygsindex och NII efter kommunens storlek

	Kommunens storlek. Antal invånare												Samtliga kommuner		Vaxholms stad	
	< 10 000		10 000 - 14 999		15 000 - 19 999		20 000 - 29 999		30 000 - 49 999		50 000 eller fler		Betygsindex	Fel-marg.	Betygsindex	Fel-marg.
	Betygsindex	Fel-marg.	Betygsindex	Fel-marg.	Betygsindex	Fel-marg.	Betygsindex	Fel-marg.	Betygsindex	Fel-marg.	Betygsindex	Fel-marg.	Betygsindex	Fel-marg.	Betygsindex	Fel-marg.
NII	40	±1,0	38	±0,9	39	±1,0	40	±0,8	40	±0,9	41	±0,7	40	±0,5	35	±3,1
Kontakt	51	±1,0	49	±0,8	48	±0,7	47	±0,7	45	±0,8	45	±0,6	47	±0,4	43	±2,8
Information	52	±1,0	53	±0,9	54	±0,8	54	±0,7	54	±0,8	56	±0,6	54	±0,4	51	±2,8
Påverkan	39	±0,9	37	±0,8	38	±0,8	39	±0,7	38	±0,8	39	±0,7	38	±0,5	34	±2,8
Förtroende	44	±1,0	42	±0,9	43	±0,9	45	±0,8	43	±0,9	45	±0,7	44	±0,5	39	±3,0
ANTAL SVARANDE	4 790		5 676		7 422		8 288		7 818		15 293		49 287		410	
ANTAL KOMMUNER	14		14		15		16		15		26		100			