

# KONSTRUKTIONSSEKTION

Exemplet visar på det som vi behöver se vid tillbyggnad av småhus. Grund, vägg, tak och mellanliggande bjälklag ska redovisas. Det går bra att redovisa med både ritning och text.

**OBS!**

Ritningar ska innehålla fastighetsbeteckning.

Detta är bara ett exempel och dimensioner av material måste anpassas efter varje projekt!

Det röda på ritningen är våra förklaringar och ska givetvis inte vara med på din ritning!

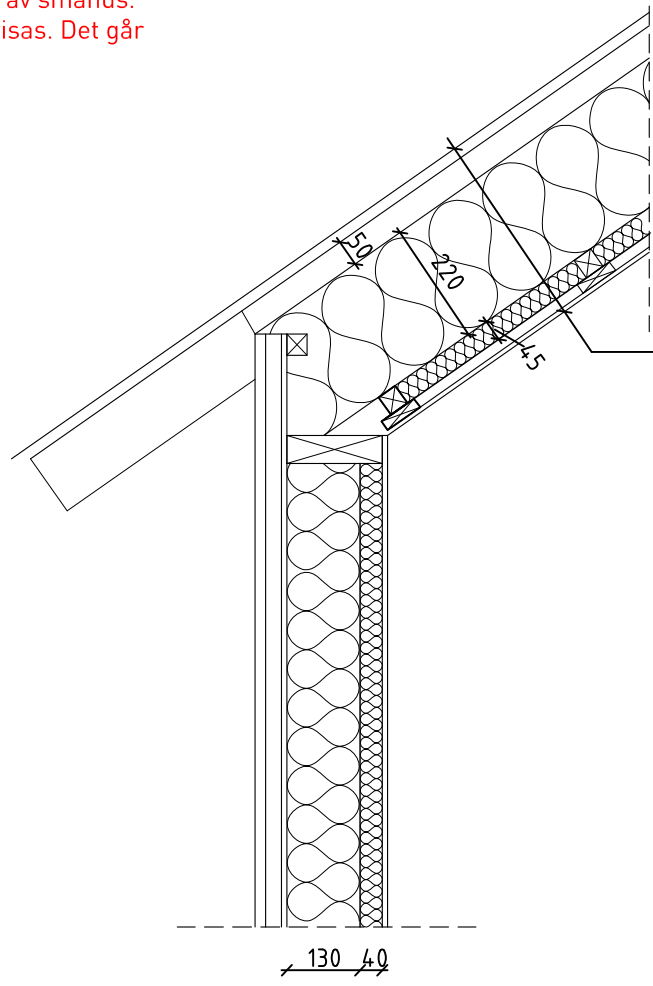
Redovisa materialen tillsammans med mått för att tydligt visa uppbyggnaden.

**OBS!**

Till höger syns en förklaring av de vanligaste symbolerna för material. De symboler som används i den här ritningen är inte alltid de som används av fackmän. En konstruktionsritning kan till exempel skilja på befintlig och ny betong, olika sorters fyllnadsmaterial som här bara illustrerats som jord o.s.v. För det ändamål som en konstruktionssektion skickas in är dessa symboler dock tillräckliga.

RITNINGSEXEMPEL

## < TAK/VÄGG

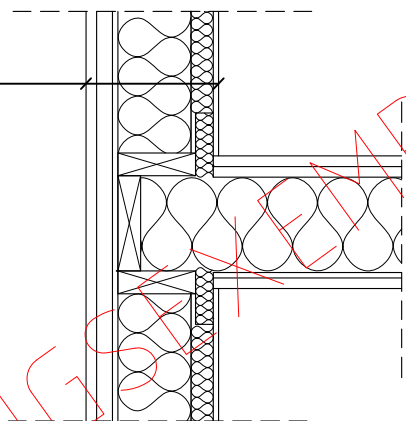


**Tak**  
(utifrån och in)  
Takpannor  
Strö-/bärläkt  
Underlagspapp  
Råspont  
Isolering, mineralull 220 mm  
Glespanel  
Gips 13 mm

Konstruktionssektionen kan ersättas med en konstruktionsbeskrivning. I den ska samma delar som redovisas här finnas med. Istället för att använda ritningen som underlag för att beskriva t.ex. väggens uppbyggnad redovisas då allt istället i textform. Beskrivningen görs då mer utförlig och varje del beskrivs noggrant.

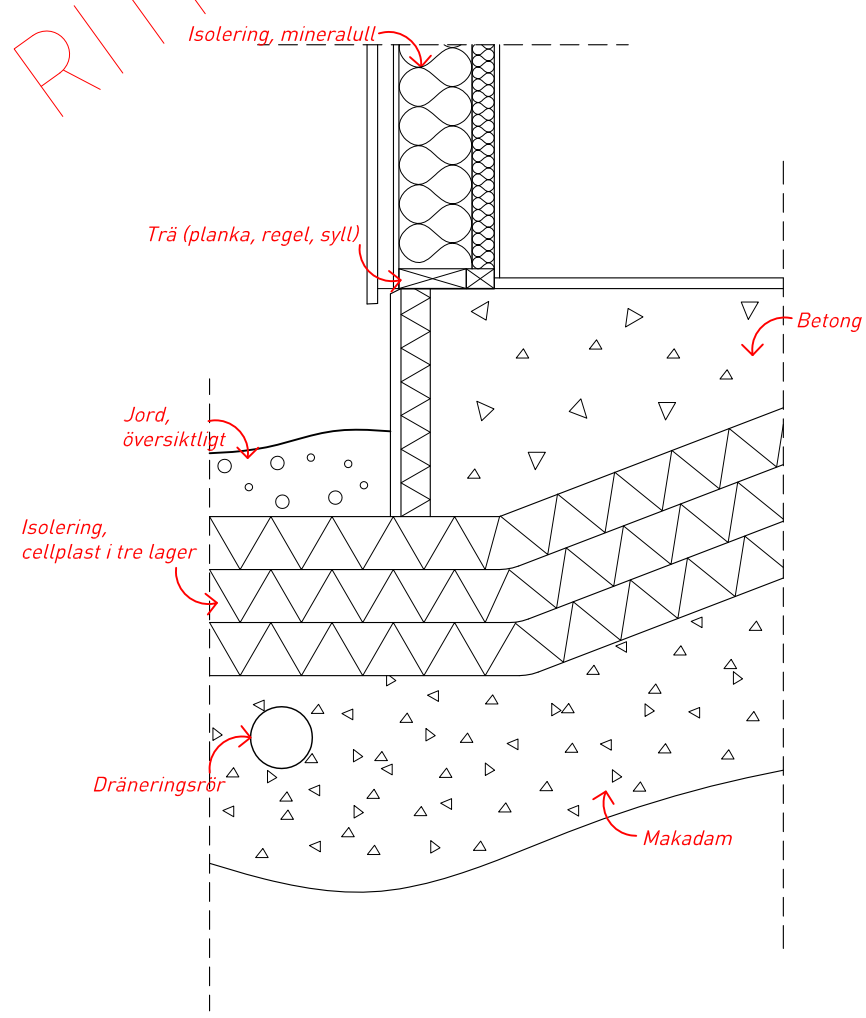
## < VÄGG/ MELLANBJÄLKLAG

**Yttervägg**  
(utifrån och in)  
Yttre beklädnad, panel 22 mm  
Lufstpalt, 40 mm  
Vindskydd, papp  
Isolering, mineralull 130 mm  
Regelstomme, 45 x 70 regel  
Ångspärr  
Isolering, mineralull 40 mm, för installation  
Gips 13 mm, på regel



Konstruktionssektionen ska göras för tak, vägg samt grund och finns det ett mellanbjälklag ska detta också redovisas.

## < VÄGG/GRUND



**Grund**  
(uppifrån och ner)  
Övergolv  
Grundplatta, betong 150 mm  
Isolering, cellplast 3 x 100 mm  
Dränering/kapillärbrytande material  
singel/makadam

För att lättare hålla reda på olika versioner av ritningar så ange om ritningen är en reviderad version samt vad revisionen avser.

Tänk på att redovisa rätt grundläggning. I det här fallet är det grundläggning med betongplatta på mark.

1:20 är en lämplig skala. Ritningen kan göras helt utan skala om mått på alla material i sektionen sätts ut.

Revidering 2016-03-09		Revidering avser utökad luftspalt
WAXHOLMEN 4:248		
VAXHOLMS STAD		
NYBYGGNAD AV ENBOSTADSHUS		
SKALA	DATUM	RITN.NR
1:20 i A3-Format	RITAD AV Morgan Svahn	