

FÖRSLAG TILL ÄNDRING AV BYGGNADSPLAN FÖR RINDÖ stg 86H och 86I m.fl.

I VAXHOLMS KOMMUN, STOCKHOLMS LÄN

UPPRÄTTAT I JULI 1978

NILS LUNDIN
INGENJÖR

BETECKNINGAR GRUNDKARTA

- 90 FASTIGHETSGRÄNS
- FASTIGHETSBECKNING
- VÄGAR
- BYGGNAD, ALLMÄNHET
- 0 711 POLYGONPUNKT
- NIVÅKURVOR
- PUNKT I RUTNÄT

BYGGNADSPLANEKARTA GRÄNSBETECKNINGAR

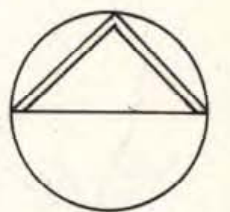
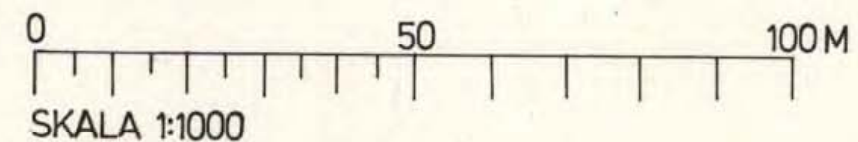
- BYGGNADSPLANEGRÄNS BELÄGEN 3m UTANFÖR DET OMRÅDE FÖRSLAGET AVSER
- KVARTERS-ELLER ANNAN OMRÅDESGRÄNS
- BESTÄMMELSEGRÄNS
- GÄLLANDE OMRÅDESGRÄNS AVSEDD ATT UTGÅ
- GÄLLANDE BESTÄMMELSEGRÄNS AVSEDD ATT UTGÅ
- GÄLLANDE OMRÅDESGRÄNS AVSEDD ATT BIBEHÅLLAS
- GÄLLANDE BESTÄMMELSEGRÄNS AVSEDD ATT BIBEHÅLLAS

BYGGNADSKVARTER

- BF OMRÅDE FÖR BOSTADSÄNDAMÅL

ÖVRIGA BETECKNINGAR

- MARK SOM ICKE FÅR BEBYGGAS
- ANTAL VÅNINGAR

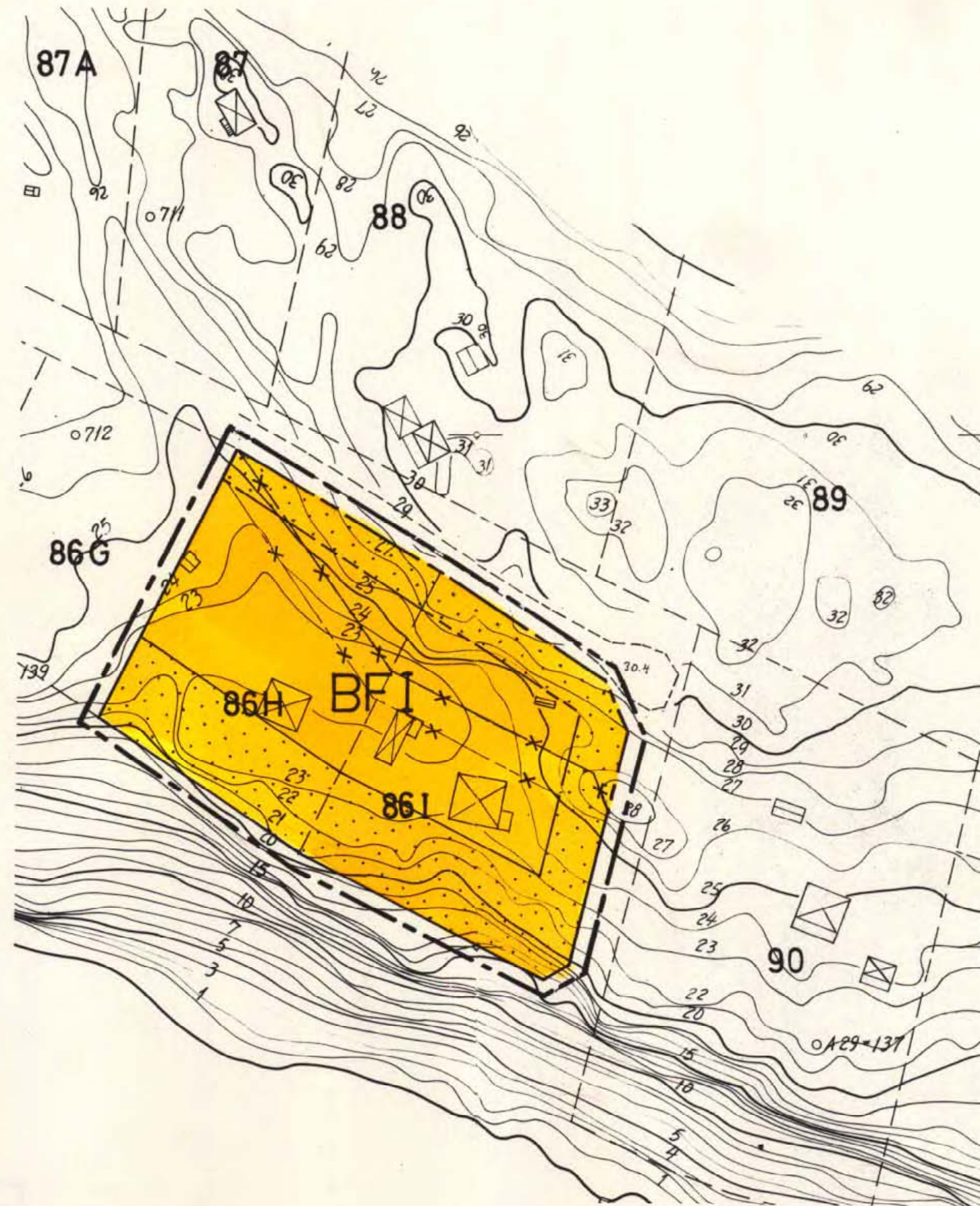


År 1979-05-16 fastställdes denna ändring av byggnadsplan på sätt länsstyrelsens beslut samma dag närmare utvisar och mät enligt 150 § 3 st. byggnadslagen talan icke fullföljes mot nämnda beslut, varför detsamma omedelbart vunnit laga kraft. Länsstyrelsen i Stockholms län som ovan. På tjänstens vägnar

Eva Wretling

Tillhör BYGGNADSNÄMNDENS i Vaxholms kommun beslut 1978-12-05

§ 1536, betygare *[Signature]*



Vaxholm 147

GRUNDKARTAN UPPRÄTTAD AV FOTOGAMMETRIBYRAN 1963
KOMPLETTERAD 1978

Kopians likhet med original bestyrkes i tjänsten

[Signature]