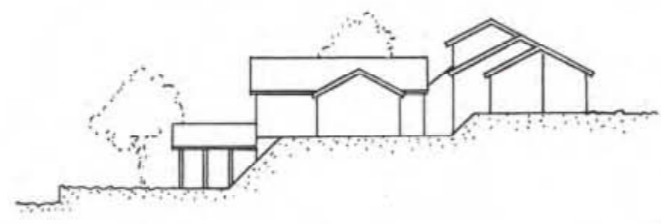


ORIENTERINGSKARTA



FASAD MOT SYDOST (ej skalenliq)

**PLANBESTÄMMELSER**

Följande gäller inom områden som har nedanstående beteckningar. Där beteckning saknas gäller bestämmelsen inom hela planområdet.

**Gränsbeteckningar**

- — — gräns för planområdet
- — — — — egenskapsgräns

**Markanvändning**

Kvartersmark  
B bostäder

**Utnyttjandegrad**

Största byggnadsarea skall vara 260 kvm

**Begränsningar av markens bebyggande**

..... marken får inte bebyggas

**Markens anordnande**

+0.0 föreskriven höjd över nollplanet

**Utformning**

- I,II högsta antal våningar
- våning för vara högst 3 meter
- högsta byggnadshöjd i meter över nollplanet
- högsta taklutning i grader

**Administrativa bestämmelser**

genomförandetiden slutar den 31 december 1995

**ILLUSTRATIONER**

----- illustrationslinje

- Grundkartans beteckningar**
- — — fastighetsgräns
  - ▭ byggnader
  - staket
  - häck
  - mur
  - — — väg
  - nivåkurvor
  - slänt
  - + rutnätspunkt
  - 12.5 avvägad höjd
  - 4:684 fastighetsnummer

Grundkartan upprättad av Scandiakonsult AB  
 Rev.april 1988  
*Karl-Gosta Eriksson*  
 Karl-Gosta Eriksson  
 Utredningsingenjör

Koordinatsystem: ST 74 Mätklass III  
 Höjdsystem: 1900

**UPPLYSNINGAR**

Planhandlingarna består av denna plankarta med bestämmelser, beskrivning och genomförandebeskrivning.

Planen är upprättad enligt Plan- och Bygglagen (PBL).

**PLANENS SYFTE OCH HUVUDDRAG**

Detaljplanen är upprättad för att möjliggöra en större byggnadsyta för enbostadshus än vad tidigare plan anger.

**PLANDATA**

Planområdet omfattar fastigheten 4:684 i Ytterby på Resarö med en areal på ca 1243 kvm. Planområdet får användas för bostadsbebyggelse i form av ett enbostadshus med byggnadsyta på 260 kvm. Fastigheten är i privat ägo.

**TIDIGARE STÄLLNINGSTAGANDE**

Gällande plan för området kring Ytterby gård är fastställd av Kungl. Maj:t den 30 mars 1973. Den redovisar bostadsbebyggelse med fristående hus med högst en våning. Högst 1/4 av tomtytan får bebyggas dock högst 180 kvm.

**FÖRUTSÄTTNINGAR OCH FÖRÄNDRINGAR**

**Mark och vegetation**  
 Planområdet består av naturmark som sluttar brant mot sydväst och är bevuxen med gles tallskog.

**Bebyggelse**  
 Detaljplanen innehåller en byggnadsrätt för ett fristående bostadshus. Byggnaden är anpassad till nivåskillnaderna på tomt.

**Friyto:**  
 Området närmast vägen används för tillfart och jarkering. Uteplatser och altaner anordnas främst på byggnadens sydostsida.

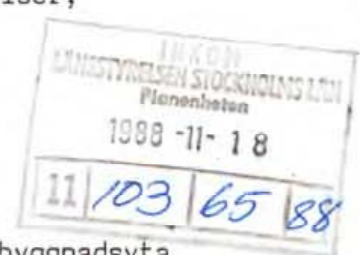
**GENOMFÖRANDEBESKRIVNING**

**Organisatoriska frågor**

- Utbyggnaden enligt planen igångsättes snarast efter planen vunnit laga kraft.
- Genomförandetiden slutar den 31 december 1995.
- Byggherre för fastigheten är nuvarande fastighetsägare.

**Tekniska frågor**

- Vatten och avlopp anslutes till befintlig vatten- och avloppssystem.



Detaljplan för  
**Ytterby 4:684**

Vaxholms kommun, Stockholms län  
 1988-03-21

Upprättad av /  
*Katri Lisitzin*  
 Katri Lisitzin  
 Arkitekt SAR

Kopians likhet med originalet  
 bestyrkes i tjänsten:  
*Kalle Förlman*

**Detaljplanen**

antagen av BN 1988-05-03

laga kraft 1988-06-03