

KOMMUNALA PENSIONÄRSRÅDET

Annika Kjellberg
Sekreterare
annika.kjellberg@vaxholm.se

KPR:s sammanträde 2020-02-17

Plats och tid: Storskär, kl. 14:30 – 16:20

Deltagare: Lena Hallberg (C) (Socialnämnden, ordf.)
Bengt Sandell (S) (Nämnden för Teknik, Fritid och Kultur)
Leena Hämäläinen (WP) (Socialnämnden), adjungerad ledamot, se nedan

Lisbeth Hjalmarsson Grunditz (PRO)
Kerstin Jältsäter (PRO)
Margareta Pettersson, ers. (PRO)

Erik Dalhammar (SPF)
Ingvar Anglevik (SPF)
Pelle Lindelöf (SPF)
Ulla Blomgren, ers. (SPF)

Camilla Lundholm, utförarchef, socialförvaltningen
Jan Sjöström, verksamhetsutvecklare, socialförvaltningen

Alexander Wahlstedt, fastighetschef, stadsbyggnadsförvaltningen



1. Adjungerad deltagare, val av justerare och fastställande av ärendelistan

Ordföranden föreslog mötet att adjungera Leena Hämäläinen till deltagare i dagens möte då representant för oppositionen i KPR 2020 ännu ej valts av nämnd.

Erik Dalhammar utsågs att tillsammans med ordföranden justera minnesanteckningarna senast den 4 mars.

Dagordningen godkändes med några smärre omkastningar bland punkterna.

2. Information – Socialstyrelsen Brukarundersökning

Verksamhetsutvecklare Jan Sjöström redogjorde för de brukarundersökningar som utförs av Socialstyrelsen en gång om året vilka läggs in i Kolada där öppna jämförelser görs av kommuner i hela Sverige. Jan visade hur man använder Kolada och presenterade sedan resultat från hemtjänst och särskilt boende i Vaxholm relaterat till andra kommuner i riket. (pp, bilaga 1)

3. Minnesanteckningar från föregående möte

Lades till handlingarna.

4. Aktuella ärenden - Nämnden för teknik, fritid och kultur

Ordföranden och fastighetschef informerade om nedanstående frågor från nämnden för teknik, fritid och kulturs område:

- **Uppföljning av privata utförare.** Ny lagstiftning. Entreprenörer/privata utförare ska bli följa de mål som finns i kommunen i övrigt. Kommer att rapporteras vid varje nämnd (TFK).
- **Underhållsplaner** för stadens fastigheter tas just nu fram av fastighetsenheten.
- **Hembygdsgården** – polisutredning pågår fortfarande. Den första åtgärd fastighetsenheten gjorde var att skydda och bevara. Säkerställa kulturvärde byggnad och mark. Tre parter att ta hänsyn till: hembygdsföreningen, caféet, kommunen. Dialog mellan alla försäkringsbolag. Allting måste göras rätt.
- **Solceller egna fastigheter.** Utredning görs.

5. Aktuella ärenden – Socialnämnden

Ordföranden redogjorde för frågor från nämndens område enligt nedan:

- Program för mål och uppföljning av privata företagare (se ovan).
- Årsbokslut. Årsbokslutet visar att nämnden totalt håller budget. För de områden som går minus har en åtgärdsplan tagits fram. Ett av dem är Projekt Hemtjänst. Se nedan.
- E-ansökan ekonomiskt bistånd.
- Uppföljning internkontrollplan, detaljbudget och startskott för upphandling Vaxholms äldreboende.



- Upphandling ny tvätteritjänst.
- Uppföljning privata utförare hemtjänst.
- Projekt Hemtjänst. Genomlysning biståndsbeslut och jämförelse med utförarsidan, kostnader, tid, resvägar mm. Samverkan myndighet och utförarsida.
- Riktlinjer kontaktpolitiker och ny representant till KFR & KPR.
- Upphandling ledsagarservice och kontaktperson LSS pågår nu.

6. Information från föreningsrepresentanter

- **SPF:** SPF har startat ringkedjor till ensamma äldre

7. Frågor från SPF (bilaga 1)

7.1 Fortsatt önskemål om stödarbete för och med nyanlända.

Svar: Nämnden tackar för att pensionärsorganisationerna gärna hjälper till. Som tidigare informerats är det mest akuta behovet av bostäder. För annan hjälp går det att delta vid Språkcaféet i Prästgården på söndagar mellan kl. 14.00 – 16.00

7.2 Mål Kanonen.

Svar: Frågan behandlad och mål tagna av nämnd. *Avförs från åtgärdslistan.*

7.3 Offentlig dator Kanonen, engagemang från pensionärsorganisationerna?

Svar: Det finns en dator att låna vid behov, går att koordinera med frivilligsamordnare. *Avförs från åtgärdslistan.*

7.4 Vaxholm inom kort högt antal personer 80+ - förberedelse hur och hur kan SPF bidra?

Svar: Staden följer kontinuerligt utvecklingen. Information om prognos av Jan Sjöström tidigare. Pensionärsorganisationerna bidrar i högsta grad till äldres välbefinnande genom sina aktiviteter för äldre som i många fall bryter ensamhet och bidrar till att individen mår bra.

8. Avstämning åtgärdslistan (bilaga 2)

- Kontorslokal

Svar: SPF har fått ett kontrakt på lokalen där PRO i sin tur har ett nyttjanderättsavtal. SPF har ännu inte skrivit på då de först önskar få besked om att hyran kommer att kompenseras genom höjt bidrag från staden. *Kvarstår på åtgärdslistan*

- Resultat enkät hemtjänst

Svar: Redovisat av verksamhetsutvecklare Jan Sjöström. *Avförs från åtgärdslistan.*

- Max antal personer matsalen Kanonen

Svar: Går ej att utöka. *Avförs från åtgärdslistan*

- Önskemål utnyttja Storstugan dagtid

Svar: Idag hyr Vaxö skola av fastighetsenheten. Kontakta Vaxö skolas rektor Charlotta Skarelius, för att boka lokalen. *Avförs från åtgärdslistan.*



- Ersättare med vid alla möten
Svar: När uppdragsbeskrivningen uppdateras. *Kvarstår på åtgärdslistan till dess vi uppdaterat uppdragsbeskrivningen*
- Äldre utan hemtjänst
Svar: Staden bedriver bl.a. ett uppsökande arbete hos de äldre som inte har insatser från staden. Den verksamheten startade som ett projekt men är nu permanentad vilket innebär att personer över 80 år kontaktas av staden och erbjuds besök och information.


9. Nästa möte

Gemensamt möte KFR & KPR den 18 maj 2020.
Eventuella önskemål om program skickas till sekreterare.

Ordförande


.....
Lena Hallberg (C)

Justerande


.....
Erik Dalhammar (SPF)

Sekreterare


.....
Annika Kjellberg

Öppna jämförelser

2019



**VAXHOLMS
STAD**

Vad är Öppna jämförelser

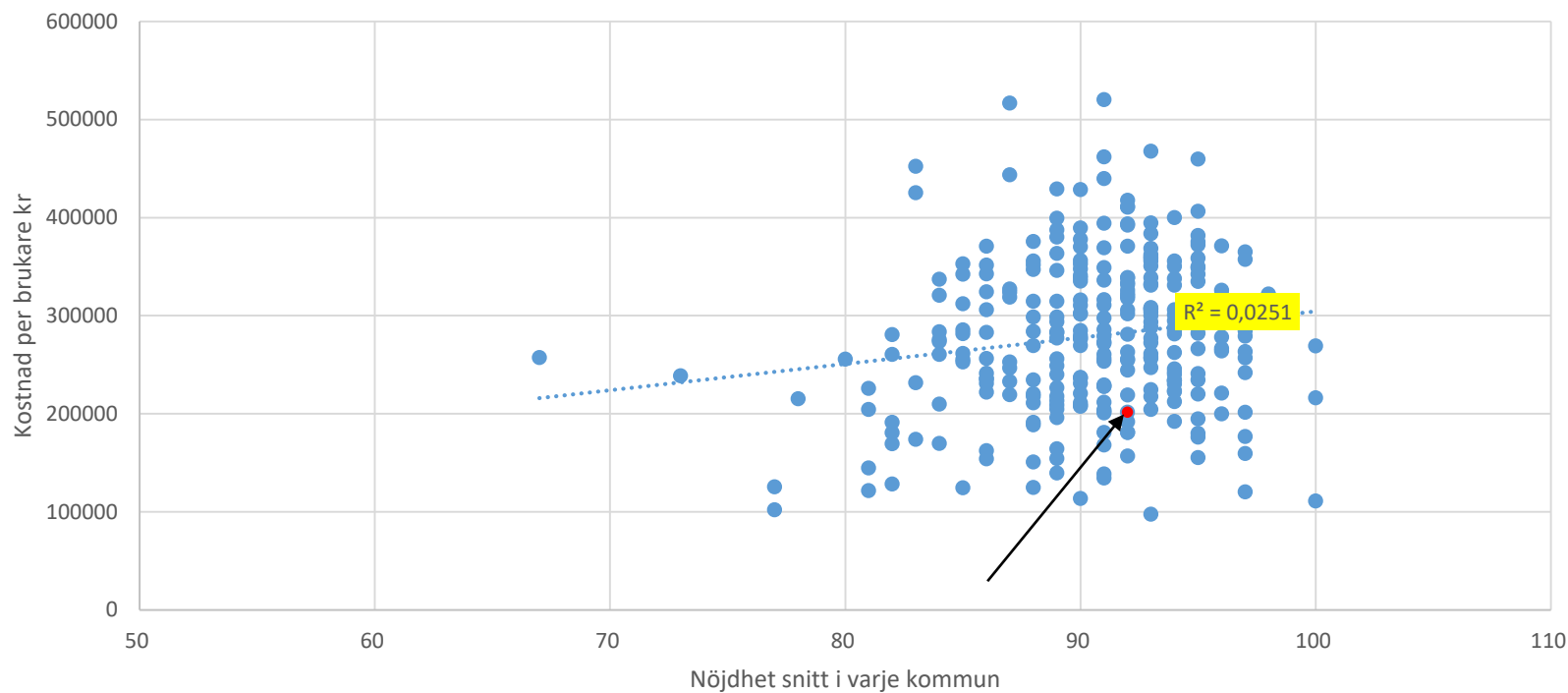
- Öppna jämförelser gör det möjligt att jämföra hälso- och sjukvårdens och socialtjänstens kvalitet i hela Sverige med hjälp av indikatorer.
- Dels brukarundersökningar inom hemtjänst (76000/42000) och särskilda boenden
 - svarsfrekvens ca 60% resp 50 %
 - görs på våren
 - publiceras på hösten
- Kvalitetsfrågor, enhetsundersökningar: tex:
 - rutiner
 - riktlinjer
 - metoder



Övrig om brukarundersökningar

- Publiceras årligen
- I Kolada
- Alla kommuner
- Tillsammans med ekonominyckeltal
- Inte bara hemtjänst, säbo. Även missbruk, LSS, Bou
- Samt egna frivilliga nyckeltal.

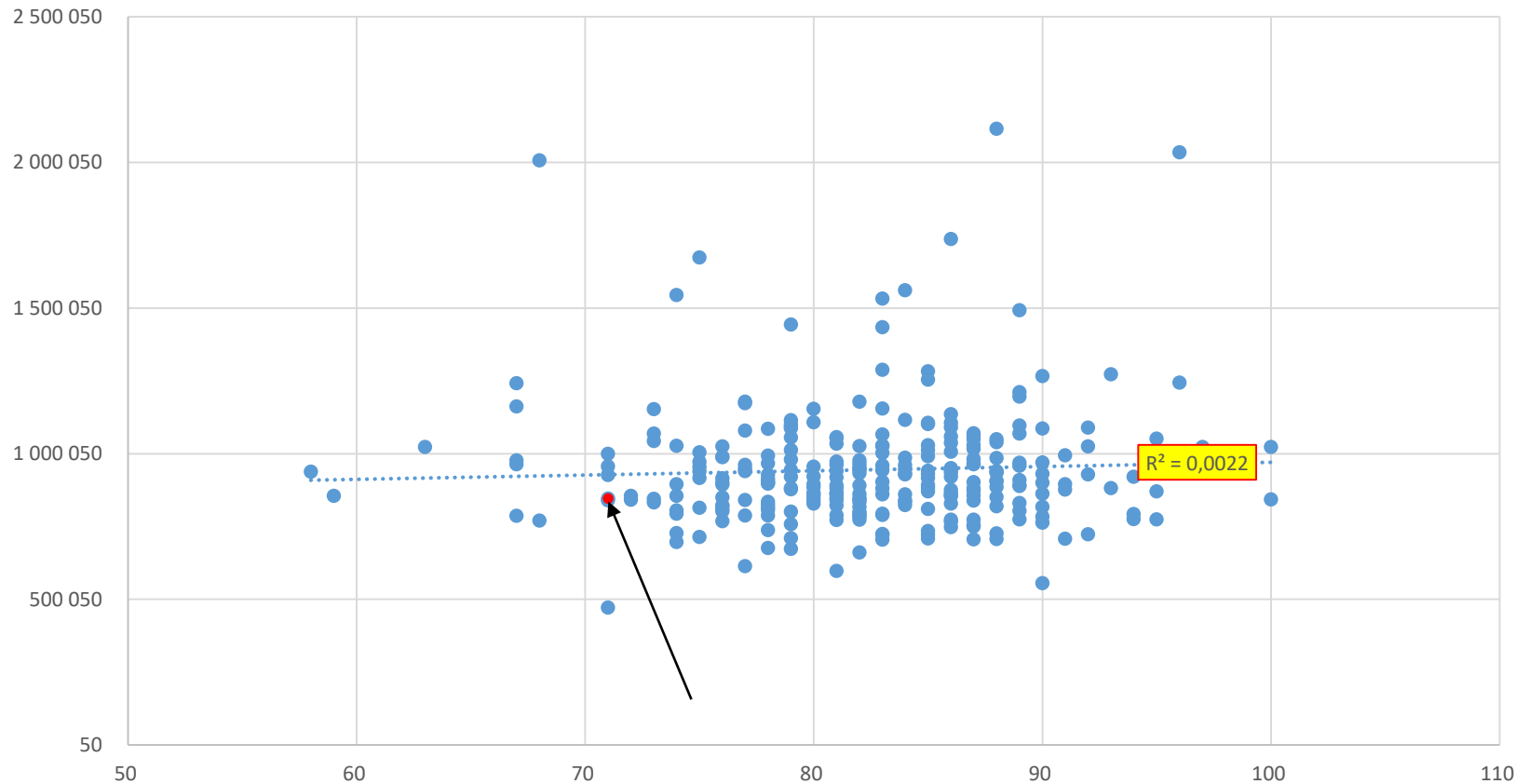
Nöjda brukare/ hemtjänst



**VAXHOLMS
STAD**

Pilen anger värdet för Vaxholm

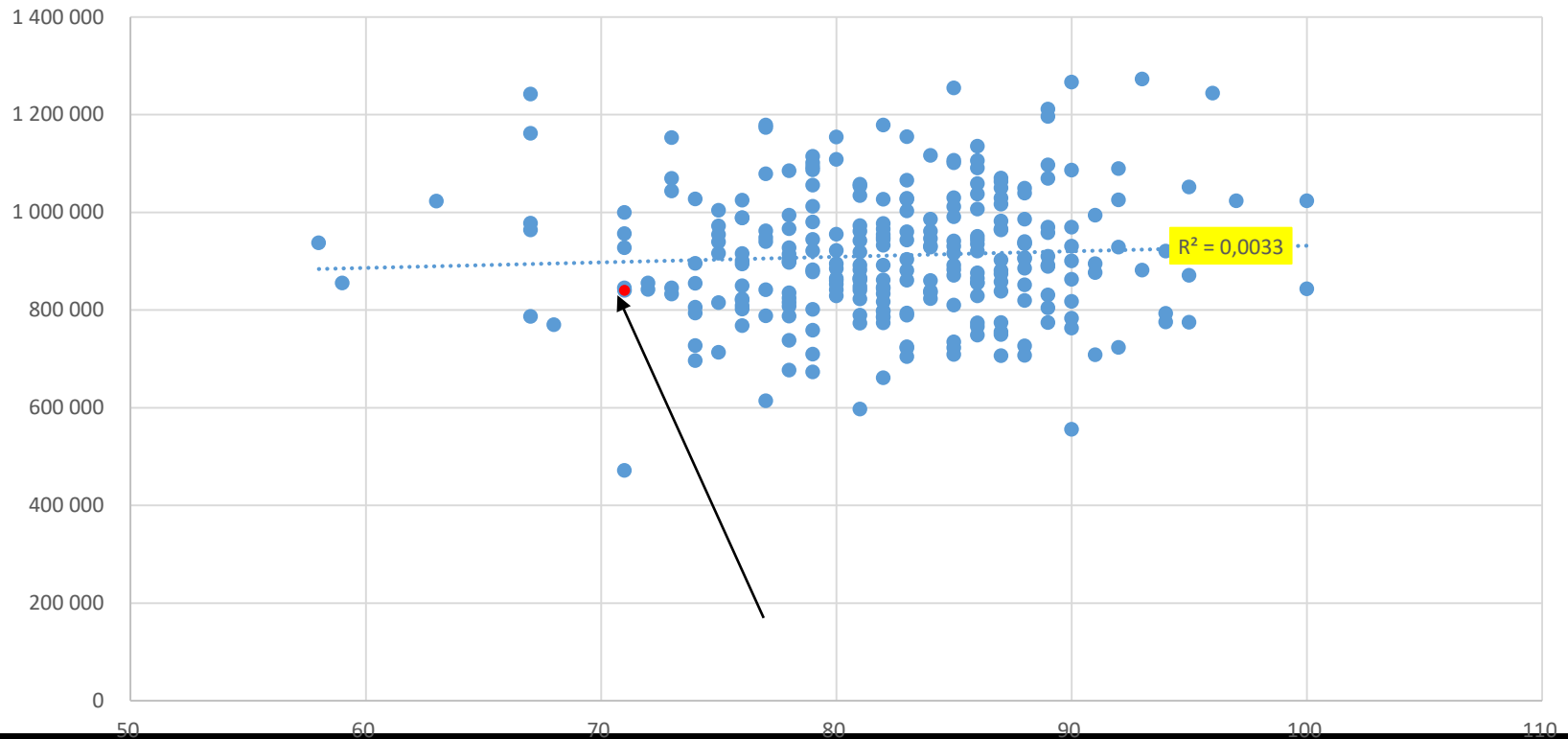
SÄBO kostnad/ nöjdhet



**VAXHOLMS
STAD**

Här skriver du din huvudrubrik

Nöjdhet utan "orimliga kostnader" dvs utan uppenbara fel i data



Slutsats

- För att det ska finnas ett samband bör r^2 var ca högt
- I diagrammen var sambandet med kostnader och nöjdhet försumbara

Hemtjänst – övergripande- brukare

Fråga 57 svarade	Svar	V-tuna	Vax	Riket	Skillnad
F5 Är handläggarens beslut anpassat efter dina behov?	Ja	72	83	73	10
F6 Fick du välja utförare av hemtjänsten?	Ja	74	82	57	25
F7 Vet du vart du ska vända dig om du vill framföra synpunkter eller klagomål på hemtjänsten?	Ja	66	76	64	12
F8 Brukar personalen ta hänsyn till dina åsikter och önskemål om hur hjälpen skall utföras?	Ja, alltid	54	44	45	-1
F9 Brukar du kunna påverka vid vilka tider personalen kommer?	Ja, alltid	23	20	20	0
F10 Hur tycker du att personalen utför sina arbetsuppgifter?	Mycket bra	51	50	45	5
F11 Brukar personalen komma på avtalad tid?	Ja, alltid	35	22	24	-2
F12 Brukar personalen ha tillräckligt med tid för att kunna utföra sitt arbete hos dig?	Ja, alltid	50	41	41	0
F13 Brukar personalen meddela dig i förväg om tillfälliga förändringar?	Ja, alltid	50	30	36	-6
F14 Brukar personalen bemöta dig på ett bra sätt?	Ja, alltid	81	73	73	0
F16 Hur tryggt eller otryggt känns det att bo hemma med stöd från hemtjänsten?	Mycket tryggt	45	55	44	11
F 17 känner du förtroende för personalen som kommer hem till dig?	Ja, för all pers.	65	52	51	1
F18 Händer det att du besväras av ensamhet?	Nej	48	64	47	17
F19 Hur lätt eller svårt är det att få kontakt med hemtjänstpersonalen vid behov?	Mycket lätt	50	63	33	30
F20 Hur nöjd eller missnöjd är du sammantaget med den hemtjänst du har?	Mycket nöjd	55	63	49	14
F24 Om du som anhörig har hjälpt till att svara på frågeformuläret: Hur tycker du att samarbetet mellan dig och hemtjänsten fungerar?	Mycket bra	63	50	50	0

Andel positiva svar hemtjänst.

Fråga 57 svarande.	AB Solskens omsorg	Hemtjänst, Egen-Regi	Olir AB
F5 Är handläggarens beslut anpassat efter dina behov?	65	83	80
F6 Fick du välja utförare av hemtjänsten?	95	80	80
F7 Vet du vart du ska vända dig om du vill framföra synpunkter eller klagomål	78	72	80
F8 Brukar personalen ta hänsyn till dina åsikter och önskemål om hur hjälpen skall utföras?	91	95	100
F9 Brukar du kunna påverka vid vilka tider personalen kommer?	91	56	80
F10 Hur tycker du personalen utför sina arbetsuppgifter?	87	84	100
F11 Brukar personalen komma på avtalad tid?	100	71	100
F12 Brukar personalen ha tillräckligt med tid för att kunna utföra sitt arbete hos dig?	78	76	90
F13 Brukar personalen meddela dig i förväg om tillfälliga förändringar?	78	59	100
F14 Brukar personalen bemöta dig på ett bra sätt?	100	100	100
F16 Hur tryggt eller otryggt känns det att bo hemma med stöd från hemtjänsten?	95	93	80
F17 Känner du förtroende för personalen som kommer hem till dig?	100	93	90
F19 Hur lätt eller svårt är det att få kontakt med hemtjänstpersonalen vid behov?	91	95	90
F20 Hur nöjd eller missnöjd är du sammantaget med den hemtjänst du har?	87	89 (92)	100
F24 Om du som anhörig har hjälpt till att svara på frågeformuläret: Hur tycker du att samarbetet mellan dig och hemtjänsten fungerar?	x	100	x

Slutsats

- Godkänt/ bra utfall
- Kan vara så att arbete med att prata om tid behövs
- Att informera om ändringar
- Skillnad mellan privata och egen regi

Säbo/ per avdelning

Fråga (32 st svarande) avdelningar	Borgmäst.	Cyrillus	Framnåshagen
F1 Hur bedömer du ditt allmänna hälsotillstånd?	25	13	25
F2 Har du besvär av ängslan, oro eller ångest?	33	57	50
F3 Hur är din rörlighet inomhus?	13	0	25
F4 Fick du plats på det äldreboende du ville bo på?	82	100	100
F5 Trivs du med ditt rum eller lägenhet?	57	71	63
F6 Är det trivsamt i de gemensamma utrymmena?	25	x	63
F7 Är det trivsamt utomhus runt ditt boende?	67	63	43
F8 Hur brukar maten smaka?	69	86	x
F9 Upplever du att måltiderna på ditt äldreboende är en trevlig stund på dagen?	62	x	x
F10 Brukar personalen ha tillräckligt med tid för att kunna utföra sitt arbete hos dig?	75	88	50
F11 Brukar personalen meddela dig i förväg om tillfälliga förändringar?	20	29	x
F12 Brukar du kunna påverka vid vilka tider du får hjälp?	38	71	x
F13 Brukar personalen bemöta dig på ett bra sätt?	93	88	88
F14 Brukar personalen ta hänsyn till dina åsikter och önskemål om hur hjälpen ska utföras?	82	57	x
F16 Hur tryggt eller otryggt känns det att bo på ditt äldreboende?	86	x	86
F17 Känner du förtroende för personalen på ditt äldreboende?	79	71	75
F18 Hur nöjd eller missnöjd är du med de aktiviteter som erbjuds på ditt äldreboende?	57	71	14
F20 Händer det att du besväras av ensamhet?	33	x	x
F21 Hur lätt eller svårt är det att få träffa sjuksköterska vid behov?	85	57	75
F22 Hur lätt eller svårt är det att få träffa läkare vid behov?	27	x	x
F23 Hur lätt eller svårt är det att få kontakt med personalen på ditt äldreboende, vid behov?	83	x	75
F24 Hur nöjd eller missnöjd är du sammantaget med ditt äldreboende?	67	x	63



**VAXHOLMS
STAD**

Skillnaden är mellan riket och eget snitt, eller
varför medel inte säger något

Befolkningsprognos (2017)

Ålder / År	2017	2018	2019	2020	2025	2030
0-18	3169	3237	3330	3466	3685	3769
19-24	786	806	873	927	1 001	954
25-44	2 655	2 724	2 883	3 104	3 364	3 274
45-64	3 374	3 516	3 695	3 889	4 389	4 571
65-79	1 897	1 952	2 010	2 057	2 161	2 351
80-100	439	457	491	529	828	1 068
65-79- utfall	1919	2026	2054			
80-100- utfall	444	440	476	Tot:11988		
Totalt	12 319	12 691	13 283	13 972	15 428	15 988

